

# Sha Maison

積水ハウス品質のお部屋を シャーメゾン ショップ Shop

J R山陽本線

西条駅 徒歩27分

2LDK  
マンション

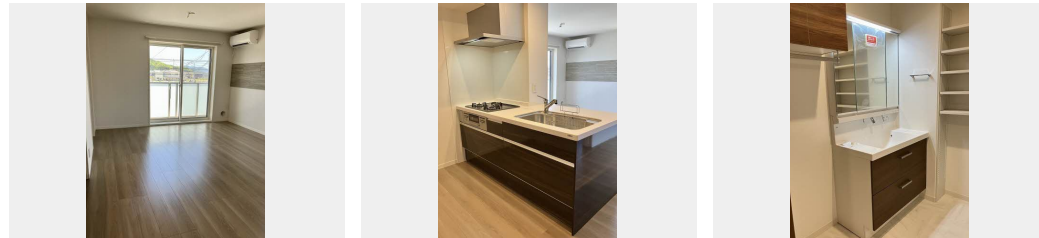
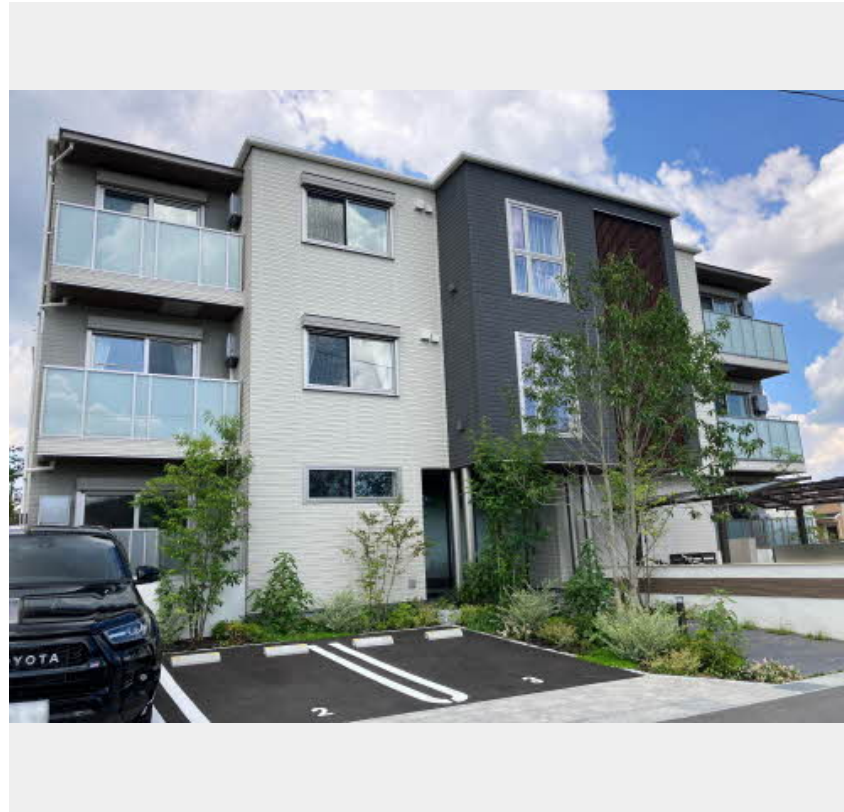
家賃 **108,000 円**

共益費等 7,000 円

敷金 0 ヶ月

礼金 1 ヶ月

モバイルで見る



積水ハウスの賃貸住宅 シャーメゾン

Sha Maison

この物件の  
オススメ  
ポイント

2023年6月、西条東にエレベーター付き3階建て重量鉄骨造ベレオが新登場！ZEHとは住宅の高断熱化と省エネ設備の採用による徹底した省エネと太陽光発電による創エネで1年間の一次エネルギー・・・

## この物件についている こだわり設備

- シャーメゾン セレクション
- ZEH
- TVモニター付き インターホン
- 屋内共用廊下 タイプ
- 宅配BOX
- オートロック
- 高遮音床 システム
- 太陽光発電
- 防犯カメラ
- BELS
- インターネット 無料(WiFi付)
- エレベーター

駐車場あり / ZEH (ネット・ゼロ・エネルギー・ハウス) / インターネット無料 (Wi-Fi対応) / エレベーター / 防犯カメラ / オートロック / 自動ドア / 高遮音床システム「SHAI DD55」 / 宅配BOX / ホテルライク / LGBTQフレンドリー / ゴミ集積場 (敷地内) / 駐輪場 (屋根付き) / 太陽光発電 / システムキッチン / 給湯器 (追焚機能付) / 給湯箇所 (浴室・台所・洗面所) / ユニットバス1418 / バス・トイレ (セパレート) / 浴室乾燥機 (暖房乾燥) / 洗髪洗面化粧台 / 洗濯機置場 (室内) / トイレ (温水洗浄便座) / エアコン / モニタ付ドアホン / 複層ガラス / バルコニー / 室内物干し / 24H換気

物件名 コンプリオ サープラス 西条 (BELS認証) A0201号室

アクセス J R山陽本線 西条駅 徒歩27分

所在地 広島県東広島市西条町西条東962-2

ランドマーク -

間取り 2LDK / LDK 14.8 洋室6.4 洋室7.8 (帖)

専有面積 / 向き 67.78㎡ / 南西

築年月 / 構造 2023年5月下旬 / 重量鉄骨・2階-3階建

入居 / 契約期間 即時 / 2年

駐車場 駐車場空あり / 舗装白線引 / 月7700円

入居諸条件備考

内覧・契約については、貸主の指定する仲介業者を介して行いますので、所定の仲介手数料が必要となります。 / 更新料30,000円 シャーメゾンライフSUPPORT24(月額880円税込)へ別途加入要 / 上記入居諸条件以外に、鍵販売手数料(初回契約時)16,500円(税込)、クリーニング特約料(初回契約時)60,500円(税込)が必要です。 / 火災保険へのご加入が条件となります。 \*ご入居中は、借家人賠償責任保険・個人賠償責任保険が付帯された火災保険へのご加入が必要となります。積水ハウス不動産グループでは、万一の事故の際、グループが連携して迅速に対応できる「シャーメゾンライフGUARD」(\*)へのご加入を推奨しております。 \*保険契約の取扱代理店は、積水ハウス不動産中国四国(株)および積水ハウス不動産パートナーズ(株)となります。 / 積水ハウス不動産パートナーズの保証人不要プラン『らくらくパートナー』に加入が必要です。 [新規契約時] 事務手数料: 33,000円(税込)、[毎月] 保証料: 月額賃料等の2% / 諸費用及び、契約に要する費用は別途打合せ / 更新料: 30,000円

※消費税は10%として計算しています。※掲載されている図面・写真等は、作成方法や撮影方法・時期などにより実際とは異なる場合があります。※家具や車などは、配置のイメージであり、賃貸物件に付属していません(家具家電付き等の表示があるものを除く)。

ポイントがたまる  
住んでいるだけでポイントが貯まり、  
住替え時に家賃が最大3ヶ月分無料に!

らくらくパートナー  
気分も手間もお財布も、らくらく。  
保証人不要のらくらくパートナー

積水ハウス不動産中国四国株式会社広島東オフィス

TEL:082-493-8577  
FAX: 082-493-8587

広島県東広島市西条下見5丁目10-16 (グランマスト西条広大前1F)  
免許番号: 国土交通大臣(11)第3122号  
所属団体: (公社)広島県宅地建物取引業協会 / 中国地区不動産公正取引協議会 / (一社)不動産流通経営協会

取引形態  
貸主