

# Sha Maison

積水ハウス品質のお部屋を シャーメゾン ショップ Shop

J R 呉線

呉駅 徒歩11分

モバイルで見る



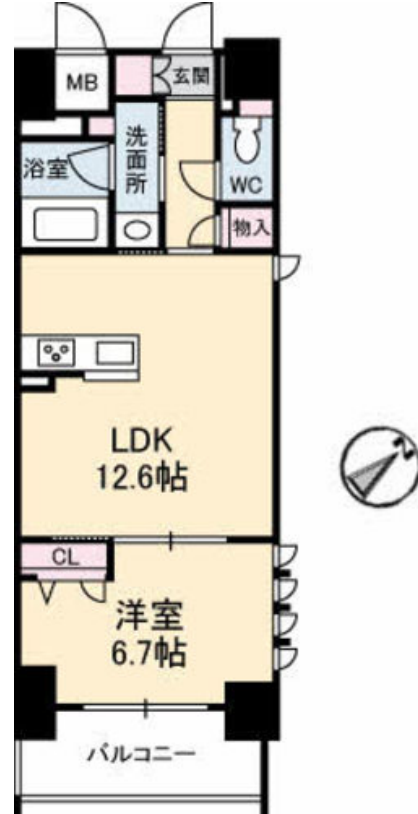
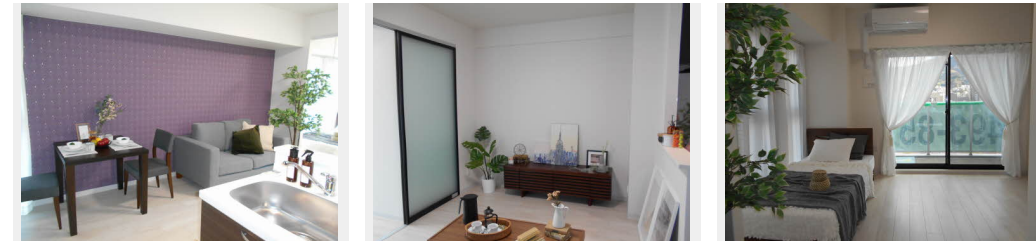
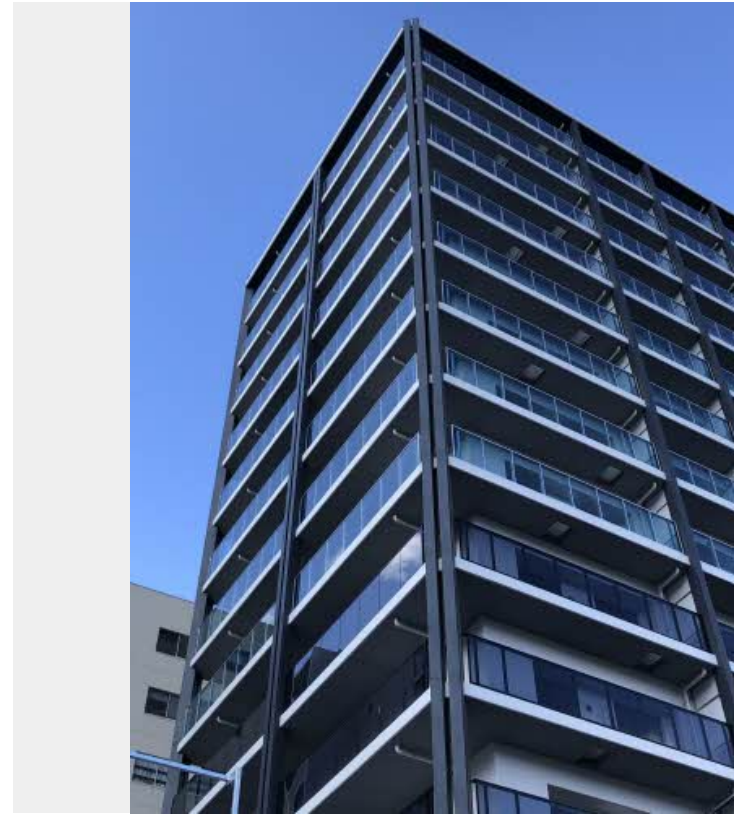
1LDK  
マンション

家賃 88,000 円

共益費等 8,000 円

敷金 30,000 円

礼金 85,000 円



この物件の  
オススメ  
ポイント

☆呉市中央2丁目、積水ハウスの14階建てシャーメゾン☆呉駅まで徒歩11分(850m)・中央三丁目バス停まで徒歩1分(36m)と交通に便利な立地です♪オートロックや防犯カメラといった・・・

## この物件についている こだわり設備

- 宅配BOX
- インターネット無料(WiFi付)
- IOT対応
- 動画視聴サービス
- TVモニター付きインターホン
- オートロック
- 防犯カメラ
- エレベーター
- 対面キッチン
- コンロ
- 3口コンロ
- 給湯設備

インターネット無料(Wi-Fi対応) / オートロック・自動ドア / エレベーター / 動画視聴サービス / 宅配BOX / 防犯カメラ / 駐輪場(屋根付き) / BS / LGBTQフレンドリー / 給湯箇所(浴室・台所・洗面所) / IOT対応 / カラーモニター付ドアホン / フローリング / 対面キッチン / システムキッチン / 3口フラットコンロ / 給湯器(追焚機能付) / バス・トイレ(セパレート) / サーモスタット付水栓 / 浴室乾燥機 / 洗髪洗面化粧台 / 全身ミラー / 室内物干し / トイレ(温水洗浄便座) / エアコン / 複層ガラス / パルコニー / 火災警報器(煙感知式) / 照明器具 / らくらく内見 / 洗濯機置場(室内)

物件名 シャーメゾンステージ呉中央 A0801号室

間取り 1LDK / LDK 12.6 洋室 6.7 (帖)

アクセス J R 呉線 呉駅 徒歩11分  
バス、中央三丁目バス停 徒歩1分

専有面積 / 向き 44.89㎡ / 南東

所在地 広島県呉市中央2丁目5番16号

築年月 / 構造 2022年1月中旬 / 鉄筋コンクリート・8階-14階建

ランドマーク ●呉信用金庫(呉市文化ホール) / 距離120m

入居 / 契約期間 2024年6月上旬 / 2年

駐車場 駐車場空無し

入居諸条件備考

内覧・契約については、貸主の指定する仲介業者を介して行いますので、所定の仲介手数料が必要となります。  
/ シャーメゾンライフSUPPORT 24 (月額880円税込)にご加入いただきます。/ ご入居にかかる諸費用として、鍵販売手数料(初回契約時) 16,500円(税込)、クリーニング特約料(初回契約時) 49,500円(税込)が必要です。/ 火災保険へのご加入が条件となります。\*ご入居中は、借家人賠償責任保険・個人賠償責任保険が付帯された火災保険へのご加入が必要となります。積水ハウス不動産グループでは、万一の事故の際、グループが連携して迅速に対応できる「シャーメゾンライフGUARD」(\*)へのご加入を推奨しております。\*保険契約の取扱代理店は、積水ハウス不動産中国四国(株)および積水ハウス不動産パートナーズ(株)となります。  
/ 積水ハウス不動産パートナーズの保証人不要プラン『らくらくパートナー』に加入が必要です。[新規契約時] 事務手数料: 33,000円(税込)、[毎月] 保証料: 月額賃料等の2% / 諸費用及び、契約に要する費用は別途打合せ/更新料: 30,000円

※消費税は10%として計算しています。※掲載されている図面・写真等は、作成方法や撮影方法・時期などにより実際とは異なる場合があります。※家具や車などは、配置のイメージであり、賃貸物件に付属していません(家具家電付き等の表示があるものを除く)。

ポイントがたまる  
住んでいるだけでポイントが貯まり、  
住替え時に家賃が最大3ヶ月分無料に!

らくらくパートナー  
気分も手間もお財布も、らくらく。  
保証人不要のらくらくパートナー

積水ハウス不動産中国四国株式会社広島賃貸営業所

TEL:082-249-2103  
FAX: 082-545-1583

広島県広島市中区小町1-25  
免許番号: 国土交通大臣(11)第3122号  
所属団体: (公社)広島県宅地建物取引業協会 / 中国地区不動産公正取引協議会 / (一社)不動産流通経営協会

取引形態  
貸主