

# Sha Maison

積水ハウス品質のお部屋を シャーメゾン ショップ Shop

広電バス

バス 水産海洋技術センター入口 下車 徒歩1分

モバイルで見る



## 2LDK アパート

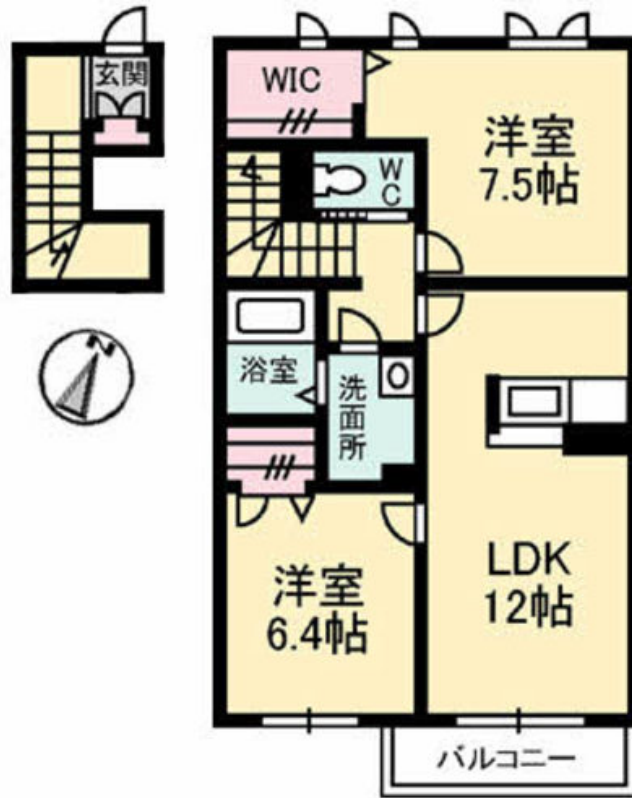
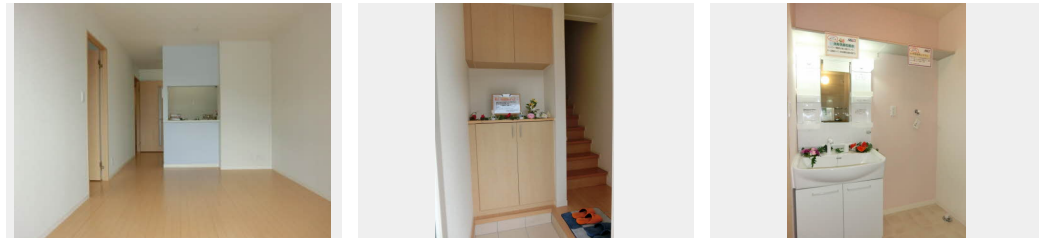
### 家賃 55,000 円

共益費等 3,500 円

敷金 0 円

礼金 0 円

礼金 0



積水ハウスの賃貸住宅 シャーメゾン

## Sha Maison

この物件の  
オススメ  
ポイント

ペアガラス・カラーTV付モニターホン・浴室乾燥機・追焚機能付きと設備充実しています♪♪シャイド55搭載で高遮音床で上下階の音が軽減！インターネット無料Wi-Fi設置  
(2024年4月・・・)

### この物件についている こだわり設備

- インターネット 無料(WiFi付)
- TVモニター付き インターホン
- コンロ
- 給湯設備
- 追い焚き給湯
- 浴室乾燥機
- 洗面洗面台
- 温水洗浄便座
- エアコン
- フローリング付

駐車場あり / BS / ゴミ集積場 (敷地内) / LGBTQフレンドリー / インターネット無料 (Wi-Fi対応) / 玄関鍵 (オプナス) / 玄関鍵 (①キー②ロック) / 給湯箇所 (浴室・台所・洗面所) / カラーモニター付ドアホン / 給湯器 (追焚機能付) / 24H換気システム / 浴室乾燥機 / 洗面化粧台 / トイレ (温水洗浄便座) / エアコン / 複層ガラス / AP用フローリング / コンロ / バス・トイレ (セパレート) / 高齢者対応可 / 洗濯機置場 (室内)

物件名 ルミエール波多見 A0202号室

アクセス バス、水産海洋技術センター入口 バス停 徒歩1分

所在地 広島県呉市音戸町波多見3丁目1-10

ランドマーク ●セブンイレブン安芸音戸波多見店 / 距離300m

間取り 2LDK / LDK 12.2 洋室6.5 洋室6.4 (帖)

専有面積 / 向き 66.42㎡ / 南

築年月 / 構造 2013年3月上旬 / 軽量鉄骨・2階-2階建

入居 / 契約期間 2024年5月上旬 / 2年

駐車場 駐車場空有り / 舗装白線引 / ~月3500円

入居諸条件備考

内覧・契約については、貸主の指定する仲介業者を介して行いますので、所定の仲介手数料が必要となります。  
/ 更新料30,000円 シャーメゾンライフSUPPORT24(月額880円税込)へ別途加入要 / 上記入居諸条件以外に、鍵販売手数料(初回契約時)13,200円(税込)、クリーニング特約料(初回契約時)60,500円(税込)が必要です。/ 火災保険への加入が条件となります。\*ご入居中は、借家人賠償責任保険・個人賠償責任保険が付帯された火災保険への加入が必要となります。積水ハウス不動産グループでは、万一の事故の際、グループが連携して迅速に対応できる「シャーメゾンライフGUARD」(\*)への加入を推奨しております。\*保険契約の取扱代理店は、積水ハウス不動産中国四国(株)および積水ハウス不動産パートナーズ(株)となります。  
/ 積水ハウス不動産パートナーズの保証人不要プラン『らくらくパートナー』に加入が必要です。[新規契約時]事務手数料:33,000円(税込)、[毎月]保証料:月額賃料等の2%/諸費用及び、契約に要する費用は別途打合せ/更新料:30,000円

※消費税は10%として計算しています。※掲載されている図面・写真等は、作成方法や撮影方法・時期などにより実際とは異なる場合があります。※家具や車などは、配置のイメージであり、賃貸物件に付属していません(家具家電付き等の表示があるものを除く)。

**ポイントがたまる**  
住んでいるだけでポイントが貯まり、  
住替え時に家賃が最大3ヶ月分無料に!

**らくらくパートナー**  
気分も手間もお財布も、らくらく。  
保証人不要のらくらくパートナー

### 積水ハウス不動産中国四国株式会社広島賃貸営業所

TEL:082-249-2103  
FAX: 082-545-1583

広島県広島市中区小町1-25  
免許番号: 国土交通大臣(11)第3122号  
所属団体: (公社)広島県宅地建物取引業協会 / 中国地区不動産公正取引協議会 / (一社)不動産流通経営協会

取引形態  
貸主