

# Sha Maison

積水ハウス品質のお部屋を シャーメゾン ショップ Shop

広島電鉄宮島線

楽々園駅 徒歩7分

2LDK  
アパート

家賃 **82,000 円**

共益費等 **3,000 円**

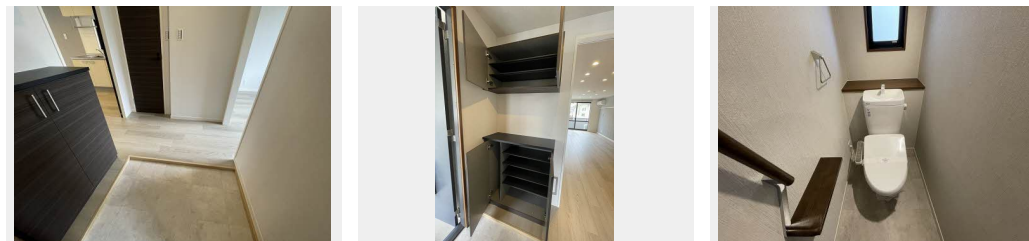
敷金 **0 円**

礼金 **1 ヶ月**

モバイルで見る



駐車場 無料



この物件の  
オススメ  
ポイント

【積水ハウスのシャーメゾン】A棟202号室リノベーション工事済（2024年3月）キッチン・ユニットバス交換済（2020年5月）駐車場1台付きです☆お問い合わせお待ちしております☆

この物件についている **こだわり設備**

- リノベーション
- TVモニター付きインターホン
- 洗面洗面台
- エアコン
- 専用庭
- リフォーム
- 無料 駐車場無料

駐車場あり / BS / CATV / インターネット対応 / ゴミ集積場（敷地内） / 駐輪場（屋根付き） / 駐輪場（屋根無し） / LGBTQフレンドリー / バス・トイレ（セパレート） / バルコニー / 洗髪洗面化粧台 / エアコン / 専用庭 / 洗濯機置場（室内） / 玄関鍵（オプナス） / 火災警報器（煙感知式） / 高齢者対応可 / モニタ付ドアホン / リノベーション / リフォーム

物件名 クレール五日市中央 A棟 A0202号室  
アクセス 広島電鉄宮島線 楽々園駅 徒歩7分  
所在地 広島県広島市佐伯区五日市中央1丁目14-26  
ランドマーク ●広電楽々園駅 / 距離480m

間取り 2LDK / -  
専有面積 / 向き 55.03㎡ / 南  
築年月 / 構造 2000年8月上旬 / 軽量鉄骨・2階-2階建  
入居 / 契約期間 即時 / 2年  
駐車場 駐車場無料 / 舗装白線引

入居諸条件備考

内覧・契約については、貸主の指定する仲介業者を介して行いますので、所定の仲介手数料が必要となります。  
／更新料30,000円 シャーメゾンライフSUPPORT24(月額880円税込)へ別途加入要 / 上記入居諸条件以外に、鍵販売手数料(初回契約時) 13,200円(税込)、クリーニング特約料(初回契約時) 60,500円(税込)が必要となります。  
／火災保険への加入が条件となります。＊ご入居中は、借家人賠償責任保険・個人賠償責任保険が付帯された火災保険への加入が必要となります。積水ハウス不動産グループでは、万一の事故の際、グループが連携して迅速に対応できる「シャーメゾンライフGUARD」(\*)への加入を推奨しております。  
＊保険契約の取扱代理店は、積水ハウス不動産中国四国(株)および積水ハウス不動産パートナーズ(株)となります。  
／積水ハウス不動産パートナーズの保証人不要プラン『らくらくパートナー』に加入が必要です。【新規契約時】事務手数料: 33,000円(税込)、【毎月】保証料: 月額賃料等の2% / リノベーション2024年03月2LDKリノベーション / 諸費用及び、契約に要する費用は別途打合せ / 更新料: 30,000円

※消費税は10%として計算しています。※掲載されている図面・写真等は、作成方法や撮影方法・時期などにより実際とは異なる場合があります。※家具や車などは、配置のイメージであり、賃貸物件に付属していません(家具家電付き等の表示があるものを除く)。

**ポイントがたまる**  
住んでいるだけでポイントが貯まり、住替え時に家賃が最大3ヶ月分無料に!

**らくらくパートナー**  
気分も手間もお財布も、らくらく。保証人不要のらくらくパートナー

積水ハウス不動産中国四国株式会社広島西賃貸営業

TEL:082-208-1091  
FAX: 082-208-1092

広島県広島市佐伯区五日市中央4丁目16-7パシフィカコイン通り2F  
免許番号: 国土交通大臣(11)第3122号  
所属団体: (公社)広島県宅地建物取引業協会 / 中国地区不動産公正取引協議会 / (一社)不動産流通経営協会

取引形態  
貸主