

広交バス

バス 可部中学校前 下車 徒歩1分

モバイルで見る



2LDK
アパート

家賃 **64,000 円**

共益費等 3,000 円

敷金 0 ヶ月

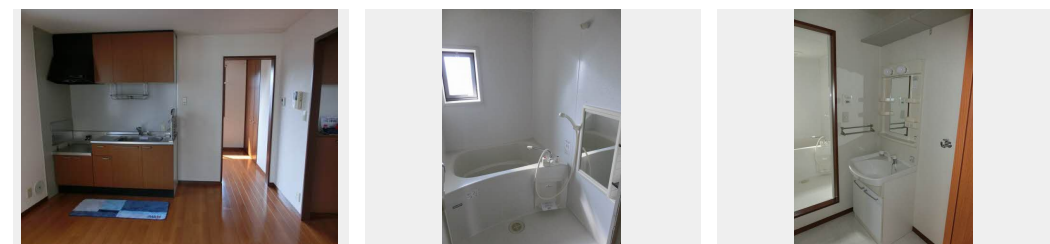
礼金 1 ヶ月



この物件の
オススメ
ポイント

可部街道沿いに佇む【オール洋間】の3K物件です!! 国道54号線沿いでバス停まで徒歩1分(80m)! 防犯カメラの設置もあり、安心してお住まいいただけます☆お部屋でのお料理の際は間仕切...

この物件についている **こだわり設備**



積水ハウスの賃貸住宅 シャーメゾン

Sha Maison

駐車場あり / BS / 駐輪場 (屋根付き) / LGBTQフレンドリー / モニタ付ドアホン / バス・トイレ (セパレート) / フローリング / 雨戸 / バルコニー / 洗濯機置場 (室内) / エアコン / トイレ (温水洗浄便座) / 玄関鍵 (オプナス) / 高齢者対応可

物件名 メゾン・ブランシェ II棟 B0202号室

アクセス バス、可部中学校前 バス停 徒歩1分
バス、可部中学校前 バス停 徒歩1分

所在地 広島県広島市安佐北区可部7丁目3-10-3

ランドマーク ●マルナカ可部店 / 距離160m

間取り 2LDK / LDK 12.2 洋室6 洋室5.4 (帖)

専有面積 / 向き 54.07㎡ / 南東

築年月 / 構造 2004年3月上旬 / 軽量鉄骨・2階-2階建

入居 / 契約期間 即時 / 2年

駐車場 駐車場無料 / 舗装白線引

入居諸条件備考

内覧・契約については、貸主の指定する仲介業者を介して行いますので、所定の仲介手数料が必要となります。
/更新料30,000円 シャーメゾンライフSUPPORT24(月額880円税込)へ別途加入要 / 上記入居諸条件以外に、鍵販売手数料(初回契約時)13,200円(税込)、クリーニング特約料(初回契約時)68,200円(税込)が必要です。
/火災保険への加入が条件となります。*ご入居中は、借家人賠償責任保険・個人賠償責任保険が付帯された火災保険への加入が必要となります。積水ハウス不動産グループでは、万一の事故の際、グループが連携して迅速に対応できる「シャーメゾンライフGUARD」(*)への加入を推奨しております。*保険契約の取扱代理店は、積水ハウス不動産中国四国(株)および積水ハウス不動産パートナーズ(株)となります。
/積水ハウス不動産パートナーズの保証人不要プラン『らくらくパートナー』に加入が必要です。[新規契約時]事務手数料:33,000円(税込)、[毎月]保証料:月額賃料等の2%/諸費用及び、契約に要する費用は別途打合せ/更新料:30,000円

※消費税は10%として計算しています。※掲載されている図面・写真等は、作成方法や撮影方法・時期などにより実際とは異なる場合があります。※家具や車などは、配置のイメージであり、賃貸物件に付属していません(家具家電付き等の表示があるものを除く)。

ポイントがたまる
住んでいるだけでポイントが貯まり、住替え時に家賃が最大3ヶ月分無料に!

らくらくパートナー
気分も手間もお財布も、らくらく。保証人不要のらくらくパートナー

積水ハウス不動産中国四国株式会社広島北賃貸営業

TEL:082-832-2103
FAX: 082-832-2123

広島県広島市安佐南区西原4丁目29-35
免許番号: 国土交通大臣(11)第3122号
所属団体: (公社)広島県宅地建物取引業協会 / 中国地区不動産公正取引協議会 / (一社)不動産流通経営協会

取引形態
貸主