

Sha Maison

積水ハウス品質のお部屋を シャーメゾン ショップ Shop

J R可部線

三滝駅 徒歩3分

モバイルで見る



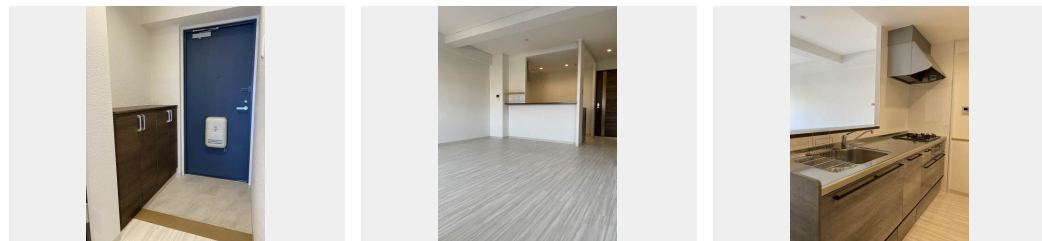
2LDK
マンション

家賃 **85,000 円**

共益費等 5,000 円

敷金 2ヶ月

礼金 1ヶ月



この物件のオススメポイント

ぜひご内覧ください！！□■ J R三滝駅まで徒歩3分☆横川駅まで一駅です☆広々としたリビング！収納スペースも広く確保！リバーサイドで眺望良好★☆☆日当たりも良好です☆

- この物件についている こだわり設備**
- TVモニター付きインターホン
 - オートロック
 - エレベーター
 - 対面キッチン
 - 浴室乾燥機
 - 洗髪洗面台
 - 室内物干
 - 温水洗浄便座
 - エアコン
 - リフォーム

駐車場あり / B S / 共聴アンテナ / エレベーター / オートロック / 駐輪場 (屋根付き) / 電話配管有 / 対面キッチン / バス・トイレ (セパレート) / バルコニー / 洗濯機置場 (室内) / モニタ付ドアホン / システムキッチン / 浴室乾燥機 / 室内物干し / トイレ (温水洗浄便座) / エアコン / 洗髪洗面化粧台 / リフォーム / 24H換気システム

物件名	サンライズ三滝橋 A0702号室
アクセス	J R可部線 三滝駅 徒歩3分
所在地	広島県広島市西区三滝本町1丁目1-6
ランドマーク	●むさし三滝店 / 距離50m

間取り	2LDK / -
専有面積 / 向き	69.3㎡ / 東
築年月 / 構造	1990年12月中旬 / 鉄筋コンクリート・7階-7階建
入居 / 契約期間	即時 / 2年
駐車場	駐車場空あり / 舗装白線引 / 月11000~11713円

入居諸条件備考

シャーメゾンライフSUPPORT24(月額880円税込)へ別途加入要 / 火災保険へのご加入が条件となります。
 ※ご入居中は、借家人賠償責任保険・個人賠償責任保険が付帯された火災保険へのご加入が必要となります。積水ハウス不動産グループでは、万一の事故の際、グループが連携して迅速に対応できる「シャーメゾンライフGUARD」(*)へのご加入を推奨しております。*保険契約の取扱代理店は、積水ハウス不動産中国四国(株)および積水ハウス不動産パートナーズ(株)となります。/ 積水ハウス不動産パートナーズの保証人不要プラン『らくらくパートナー』に加入が必要です。[新規契約時]事務手数料: 33,000円(税込)、[毎月]保証料: 月額賃料等の2% / リフォーム2020年08月 / リフォーム / 諸費用及び、契約に要する費用は別途打合せ / 更新料: なし

※消費税は10%として計算しています。※掲載されている図面・写真等は、作成方法や撮影方法・時期などにより実際とは異なる場合があります。※家具や車などは、配置のイメージであり、賃貸物件に付属していません(家具家電付き等の表示があるものを除く)。

ポイントがたまる
住んでいるだけでポイントが貯まり、住替え時に家賃が最大3ヶ月分無料に!

らくらくパートナー
気分も手間もお財布も、らくらく。保証人不要のらくらくパートナー

積水ハウス不動産中国四国株式会社広島西賃貸営業

TEL:082-208-1091
FAX: 082-208-1092

広島県広島市佐伯区五日市中央4丁目16-7パシフィカコイン通り2F
 免許番号: 国土交通大臣(11)第3122号
 所属団体: (公社)広島県宅地建物取引業協会 / 中国地区不動産公正取引協議会 / (一社)不動産流通経営協会

取引形態
代理