



1LDK
マンション

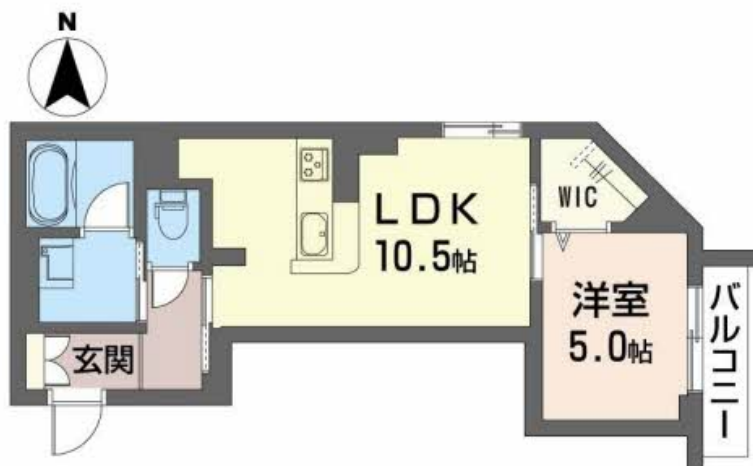
家賃 **104,000 円**

共益費等 4,000 円

敷金 0 ヶ月

礼金 2 ヶ月

※完成予想図です



この物件の
オススメ
ポイント

広島駅まで1500m（徒歩19分）／マツダスタジアムまで1000m（徒歩15分）／ご転勤／単身赴任／新婚カップルにお勧め／IOT・グラモスマートロック採用／高遮音床／制振装置有り／・・・

この物件についている **こだわり設備**

- BELS
- ZEH
- 宅配BOX
- 太陽光発電
- しゃ熱断熱複層ガラス
- インターネット無料(WiFi付)
- IOT対応
- TVモニター付きインターホン
- オートロック
- 給湯設備
- 追い焚き給湯
- 浴室乾燥機

インターネット無料（Wi-Fi対応）／オートロック・自動ドア／宅配BOX／ゴミ集積場（敷地内）／ZEH（ネット・ゼロ・エネルギー・ハウス）／太陽光発電／らくらく内見／給湯箇所（浴室・台所・洗面所）／モニター付ドアホン／システムキッチン／給湯器（追焚機能付）／エアコン／バス・トイレ（セパレート）／浴室乾燥機（暖房乾燥）／洗髪洗面化粧台／物干し／トイレ（暖房洗浄便座）／しゃ熱断熱複層ガラス／バルコニー／ウォークインクローゼット／洗濯機置場（室内）／建築物省エネ性能表示制度（BELS★★★★）／IOT対応

物件名 シャーメゾン段原南（BELS認証）A0201号室

間取り 1LDK/-

アクセス J R山陽本線 広島駅 徒歩19分

専有面積 / 向き 41.76㎡ / 東

所在地 広島県広島市南区段原南2丁目12-1

築年月 / 構造 2024年6月中旬 / 重量鉄骨・2階-3階建

入居 / 契約期間 2024年6月下旬 / 2年

ランドマーク -

駐車場 駐車場なし

入居諸条件備考

内覧・契約については、貸主の指定する仲介業者を介して行いますので、所定の仲介手数料が必要となります。／更新料30,000円 シャーメゾンライフSUPPORT24(月額880円税込)へ別途加入要／上記入居諸条件以外に、鍵販売手数料(初回契約時)16,500円(税込)、クリーニング特約料(初回契約時)49,500円(税込)が必要です。／火災保険へのご加入が条件となります。＊ご入居中は、借家人賠償責任保険・個人賠償責任保険が付帯された火災保険へのご加入が必要となります。積水ハウス不動産グループでは、万一の事故の際、グループが連携して迅速に対応できる「シャーメゾンライフGUARD」(*)へのご加入を推奨しております。＊保険契約の取扱代理店は、積水ハウス不動産中国四国(株)および積水ハウス不動産パートナーズ(株)となります。／積水ハウス不動産パートナーズの保証人不要プラン『らくらくパートナー』に加入が必要です。【新規契約時】事務手数料:33,000円(税込)、【毎月】保証料:月額賃料等の2%/諸費用及び、契約に要する費用は別途打合せ/更新料:30,000円

※消費税は10%として計算しています。※掲載されている図面・写真等は、作成方法や撮影方法・時期などにより実際とは異なる場合があります。＊家具や車などは、配置のイメージであり、賃貸物件に付属していません（家具家電付き等の表示があるものを除く）。

ポイントがたまる
住んでいるだけでポイントが貯まり、住替え時に家賃が最大3ヶ月分無料に!

らくらくパートナー
気分も手間もお財布も、らくらく。保証人不要のらくらくパートナー

積水ハウス不動産中国四国株式会社広島賃貸営業所
TEL:082-249-2103
FAX: 082-545-1583

広島県広島市中区小町1-25
免許番号: 国土交通大臣(11)第3122号
所属団体: (公社)広島県宅地建物取引業協会 / 中国地区不動産公正取引協議会 / (一社)不動産流通経営協会

取引形態
貸主