



**1LDK**  
アパート

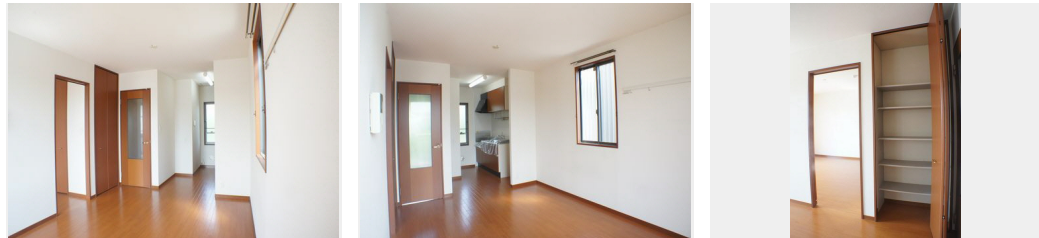
家賃 **50,000 円**

共益費等 **4,000 円**

敷金 **1 ヶ月**

礼金 **1 ヶ月**

駐車場 **無料**



積水ハウスの賃貸住宅 シャーメゾン

Sha Maison

この物件の  
**オススメ  
ポイント**

☆安心の積水ハウス施工のシャーメゾン！！【設備】駐車場  
2台付／屋根付駐輪場／エアコン／洗髪機能付洗面化粧台／モ  
ニター付インターホン／ウォークインクローゼット／24h換  
気システム／敷・・・

この物件についている **こだわり設備**

- TVモニター付き  
インターホン
- 給湯設備
- 追い焚き給湯
- 洗髪洗面台
- 温水洗浄便座
- エアコン
- フローリング付
- WIC・納戸
- 大型収納
- 駐車場無料

駐車場有り／ゴミ集積場（敷地内）／駐輪場／LGBTQフレンドリー／高齢者対応可／フローリング  
／モニター付ドアホン／給湯箇所（浴室・台所・洗面所）／給湯器（ガス）／給湯器（追焚機能付）／シ  
ャワー／洗濯機置場（室内）／洗髪洗面化粧台／トイレ（洗浄機能付便座）／バス・トイレ（セパレイ  
ト）／ウォークインクローゼット／エアコン／バルコニー

物件名 グラン・ソレーユB 101号室  
アクセス 東武小泉線 西小泉駅 徒歩23分  
所在地 群馬県邑楽郡大泉町大字寄木戸916  
ランドマーク -

間取り 1LDK／洋室6.4 LDK11 (帖)  
専有面積 / 向き 42.4㎡ / 南  
築年月 / 構造 2004年9月上旬 / 軽量鉄骨・1階-2階建  
入居 / 契約期間 即時 / 2年  
駐車場 駐車場付

入居諸条件備考

シャーメゾンライフSUPPORT24（月額880円税込）へ別途加入要。退室時ハウスクリーニング費用として47,190円（税込）ご負担頂きます。鍵交換費用として17,600円（税込）ご負担頂きます。／火災保険へのご加入が必要となります。※ご入居中は、借家人賠償責任保険・個人賠償責任保険が付帯された火災保険へのご加入が必要となります。積水ハウス不動産グループでは、万一の事故の際、グループが連携して迅速に対応できる「シャーメゾンライフGUARD」(\*)へのご加入を推奨しております。\*保険契約の取扱代理店は、積水ハウス不動産東京(株)および積水ハウス不動産パートナーズ(株)となります。／積水ハウス不動産パートナーズの保証人不要プラン『らくらくパートナー』にご加入が必要です。【新規契約時】事務手数料：33,000円（税込）、【毎月】保証料：月額賃料等の2％／諸費用及び、契約に要する費用は別途打合せ／更新料：新賃料の1ヶ月分

※消費税は10%として計算しています。※掲載されている図面・写真等は、作成方法や撮影方法・時期などにより実際とは異なる場合があります。※家具や車などは、配置のイメージであり、賃貸物件に付属していません（家具家電付き等の表示があるものを除く）。

**ポイントがたまる**  
住んでいるだけでポイントが貯まり、  
住替え時に家賃が最大3ヶ月分無料に!

**らくらくパートナー**  
気分も手間もお財布も、らくらく。  
保証人不要のらくらくパートナー

有限会社あっとホーム  
TEL:0276-48-8011  
FAX: 0276-48-0333

群馬県太田市飯田町574  
免許番号：群馬県免許(8)第4124号  
所属団体：(一社)群馬県宅地建物取引業協会 / (公財)日本賃貸住宅管理  
協会 / (公社)首都圏不動産公正取引協議会

取引形態  
仲介