

Sha Maison

積水ハウス品質のお部屋を シャーメゾン ショップ Shop

東武伊勢崎線

太田駅 徒歩15分

1LDK
アパート

家賃 **56,000 円**

共益費等 4,000 円

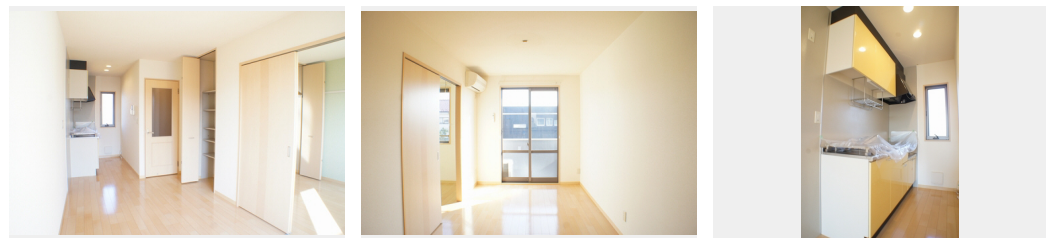
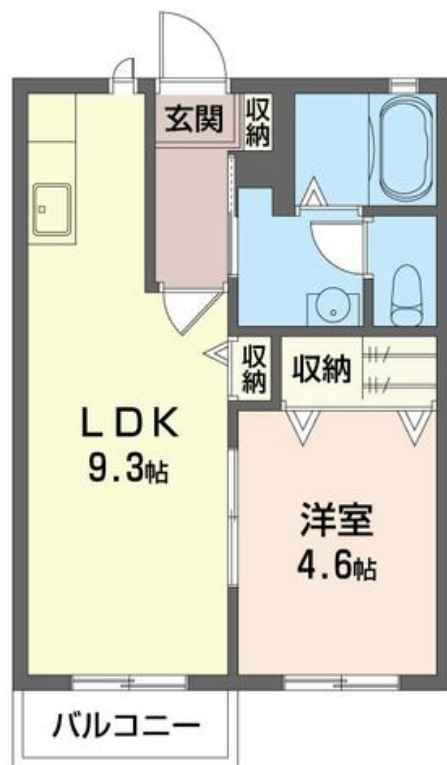
敷金 1ヶ月

礼金 1ヶ月

モバイルで見る



駐車場 無料



積水ハウスの賃貸住宅 シャーメゾン

Sha Maison

この物件の
オススメ
ポイント

インターネット利用無料！★周辺商業施設多数！太田市飯塚町の便利な立地のシャーメゾンです！【周辺】セブンイレブン 70m！国道407号線300m！太田中央図書館 300m！蔦屋書店40・・・

この物件についている こだわり設備

- インターネット 無料(WiFi付)
- TVモニター付き インターホン
- 給湯設備
- 追い焚き給湯
- 洗髪洗面台
- エアコン
- フローリング付
- 駐車場無料

駐車場有り/高齢者対応可/LGBTQフレンドリー/フローリング/モニター付ドアホン/インターネット無料(Wi-Fi対応)/給湯箇所(浴室・台所・洗面所)/給湯器(ガス)/給湯器(追焚機能付)/シャワー/洗濯機置場(室内)/洗髪洗面化粧台/バス・トイレ(セパレート)/エアコン/バルコニー

物件名	ブランドール 202号室	間取り	1LDK/洋室4.6 LDK9.3(帖)
アクセス	東武伊勢崎線 太田駅 徒歩15分 東武桐生線 太田駅 徒歩15分	専有面積 / 向き	35.7㎡ / 南
所在地	群馬県太田市飯塚町 1 4 8 7	築年月 / 構造	2004年1月中旬 / 軽量鉄骨・2階-2階建
ランドマーク	●太田市運動公園 / 徒歩25分	入居 / 契約期間	2024年5月上旬 / 2年
		駐車場	駐車場付

入居諸条件備考

シャーメゾンライフSUPPORT24(月額880円税込)へ別途加入要。退室時ハウスクリーニング費用として43,560円(税込)ご負担頂きます。鍵交換費用として21,450円(税込)ご負担頂きます。/火災保険へのご加入が条件となります。*ご入居中は、借家人賠償責任保険・個人賠償責任保険が付帯された火災保険へのご加入が必要となります。積水ハウス不動産グループでは、万一の事故の際、グループが連携して迅速に対応できる「シャーメゾンライフGUARD」(*)へのご加入を推奨しております。*保険契約の取扱代理店は、積水ハウス不動産東京(株)および積水ハウス不動産パートナーズ(株)となります。/積水ハウス不動産パートナーズの保証人不要プラン「らくらくパートナー」に加入が必要です。【新規契約時】事務手数料:33,000円(税込)、【毎月】保証料:月額賃料等の2%/諸費用及び、契約に要する費用は別途打合せ/更新料:新賃料の1ヶ月分

※消費税は10%として計算しています。※掲載されている図面・写真等は、作成方法や撮影方法・時期などにより実際とは異なる場合があります。※家具や車などは、配置のイメージであり、賃貸物件に付属していません(家具家電付き等の表示があるものを除く)。

ポイントがたまる
住んでいるだけでポイントが貯まり、住替え時に家賃が最大3ヶ月分無料に!

らくらくパートナー
気分も手間もお財布も、らくらく。保証人不要のらくらくパートナー

有限会社あっとホーム
TEL:0276-48-8011
FAX: 0276-48-0333

群馬県太田市飯塚町 5 7 4
免許番号: 群馬県免許(8)第4124号
所属団体: (一社) 群馬県宅地建物取引業協会 / (公財) 日本賃貸住宅管理協会 / (公社) 首都圏不動産公正取引協議会

取引形態
仲介