

Sha Maison

積水ハウス品質のお部屋を シャーメゾン ショップ Shop

J R 高崎線

高崎駅 徒歩22分

モバイルで見る



1LDK
マンション

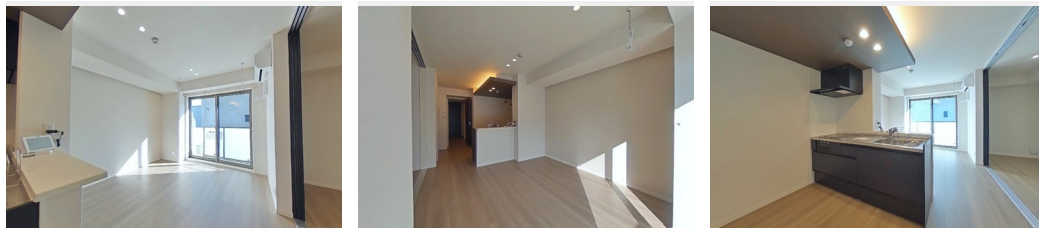
家賃 101,000 円

共益費等 5,000 円

敷金 1 ヶ月

礼金 1 ヶ月

駐車場 無料



この物件の
オススメ
ポイント

積水ハウス品質のお部屋を体感して下さい☆ZEH仕様で入居者様売電が可能です。【ポイント】無料Wi-Fi・宅配BOX完備♪EVコンセント付きで電気自動車にも対応しております。【SHA・・・

この物件についている こだわり設備

- 屋内共用廊下タイプ
- 高遮音床システム
- ZEH
- 宅配BOX
- ワークスペース (専用家具付)
- 耐震等級3
- 耐震等級3
- インターネット無料(WiFi付)
- TVモニター付きインターホン
- オートロック
- 防犯カメラ
- 防犯ガラス
- エレベーター

駐車場有り/高遮音床システム「SHAIDD55」/耐震等級3/ホテルライク/エレベーター/宅配BOX/高齢者対応可/駐輪場(屋根付き)/オートロック/防犯カメラ/BS/ワークスペース(専用家具付)/アクセントクロス/モニター付ドアホン/全身ミラー/ダウンライト/照明器具(LED)/インターネット無料(Wi-Fi対応)/防犯ガラス(合せガラス)/スマートロック/給湯箇所(浴室・台所・洗面所)/給湯器(ガス)/給湯器(追焚機能付)/ZEH(ネット・ゼロ・エネルギー・ハウス)/シャワー/ユニットバス1418/洗濯機置場(室内)/洗髪洗面化粧台

物件名 P Sレジデンス高崎 205号室

間取り 1LDK/LDK10.9 洋室4.3(帖)

アクセス J R高崎線 高崎駅 徒歩22分

専有面積 / 向き 42.12㎡/南

所在地 群馬県高崎市上中居町167-1

築年月 / 構造 2023年9月下旬/重量鉄骨・2階-3階建

入居 / 契約期間 即時/2年

ランドマーク ●Gメッセ群馬/徒歩7分

駐車場 駐車場付

入居諸条件備考

シャーメゾンライフSUPPORT24(月額880円税込)にご加入いただきます。ご入居にかかる諸費用として、退室時ハウスクリーニング費用47,190円(税込)が必要です。/火災保険へのご加入が条件となります。積水ハウス不動産グループでは、万一の事故の際、グループが連携して迅速に対応できる「シャーメゾンライフGUARD」(*)へのご加入を推奨しております。*保険契約の取扱代理店は、積水ハウス不動産東京(株)および積水ハウス不動産パートナーズ(株)となります。/積水ハウス不動産パートナーズの保証人不要プラン『らくらくパートナー』に加入が必要です。[新規契約時]事務手数料:33,000円(税込)、[毎月]保証料:月額賃料等の2%/諸費用及び、契約に要する費用は別途打合せ/更新料:新賃料の1ヶ月分

※消費税は10%として計算しています。※掲載されている図面・写真等は、作成方法や撮影方法・時期などにより実際とは異なる場合があります。※家具や車などは、配置のイメージであり、賃貸物件に付属していません(家具家電付き等の表示があるものを除く)。

ポイントがたまる
住んでいるだけでポイントが貯まり、
住替え時に家賃が最大3ヶ月分無料に!

らくらくパートナー
気分も手間もお財布も、らくらく。
保証人不要のらくらくパートナー

株式会社三幸 高崎東口店

TEL:027-328-3001
FAX: 027-328-3301

群馬県高崎市栄町15-22
免許番号: 群馬県免許(12)第2367号
所属団体: (公財)日本賃貸住宅管理協会/全国賃貸管理ビジネス協会
/ (公社)首都圏不動産公正取引協議会

取引形態
仲介