

# Sha Maison

積水ハウス品質のお部屋を シャーメゾン ショップ Shop

J R 上越線

群馬総社駅 徒歩24分

モバイルで見る



**2K**  
アパート

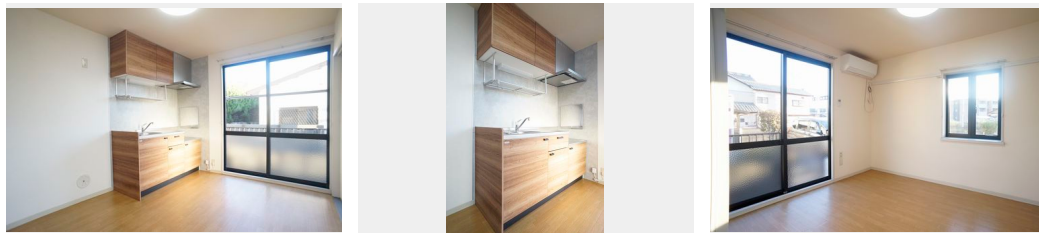
家賃 **57,000 円**

共益費等 4,000 円

敷金 1 ヶ月

礼金 1 ヶ月

駐車場 無料



積水ハウスの賃貸住宅 シャーメゾン  
**Sha Maison**

この物件の  
オススメ  
ポイント

駐車場 2 台付き無料☆ 1 年を通して快適に過ごすことができる  
エアコンが 1 台付き☆ 照明器具は備え付けられておりますので  
、お引越しの際にご用意いただく必要がございません☆ 防犯面  
から必須の設...

この物件についている **こだわり設備**

- TVモニター付きインターホン
- 給湯設備
- 追い焚き給湯
- 洗髪洗面台
- 温水洗浄便座
- エアコン
- 駐車場無料
- 駐車場 2 台可

駐車場有り / 高齢者対応可 / 角部屋 / 雨戸 (シャッタータイプ) / モニタ付ドアホン / 照明器具 (LED) / 給湯箇所 (浴室・台所・洗面所) / 給湯器 (ガス) / 給湯器 (追焚機能付) / シャワー / 洗髪洗面化粧台 / トイレ (洗浄機能付便座) / バス・トイレ (セパレート) / 下駄箱 / エアコン / 駐車場 2 台可

物件名	フォンティーヌ A 102号室	間取り	2K / K5.9 洋室5.9 洋室5.8 (帖)
アクセス	J R 上越線 群馬総社駅 徒歩24分	専有面積 / 向き	43.0㎡ / 南東
所在地	群馬県前橋市総社町 3 丁目 5 - 8	築年月 / 構造	1995年6月上旬 / 軽量鉄骨・1階-2階建
ランドマーク	● 敷島公園 / 徒歩40分	入居 / 契約期間	即時 / 2年
		駐車場	駐車場付

入居諸条件備考

シャーメゾンライフ SUPPORT 24 (月額 880 円税込) へ別途加入要。退室時ハウスクリーニング費用として 47,190 円 (税込) ご負担頂きます。/ 火災保険へのご加入が条件となります。\* ご入居中は、借家人賠償責任保険・個人賠償責任保険が付帯された火災保険へのご加入が必要となります。積水ハウス不動産グループでは、万一の事故の際、グループが連携して迅速に対応できる「シャーメゾンライフ GUARD」(\*) へのご加入を推奨しております。\* 保険契約の取扱代理店は、積水ハウス不動産東京 (株) および積水ハウス不動産パートナーズ (株) となります。/ 積水ハウス不動産パートナーズの保証人不要プラン『らくらくパートナー』に加入が必要です。[新規契約時] 事務手数料: 33,000 円 (税込)、[毎月] 保証料: 月額賃料等の 2% / 諸費用及び、契約に要する費用は別途打合せ / 更新料: 新賃料の 1 ヶ月分

※消費税は10%として計算しています。※掲載されている図面・写真等は、作成方法や撮影方法・時期などにより実際とは異なる場合があります。※家具や車などは、配置のイメージであり、賃貸物件に付属していません (家具家電付き等の表示があるものを除く)。

**ポイントがたまる**  
住んでいるだけでポイントが貯まり、住替え時に家賃が最大3ヶ月分無料に!

**らくらくパートナー**  
気分も手間もお財布も、らくらく。保証人不要のらくらくパートナー

株式会社ステップ  
TEL:027-251-0184  
FAX: 027-251-0192

群馬県前橋市古市町 1 丁目 5 7 - 1  
免許番号: 群馬県免許(10)第3293号  
所属団体: (一社) 群馬県宅地建物取引業協会 / (公財) 日本賃貸住宅管理協会 / (公社) 首都圏不動産公正取引協議会

取引形態  
仲介