

Sha Maison

積水ハウス品質のお部屋を シャーメゾン ショップ Shop

J R 上越線

群馬総社駅 徒歩28分

モバイルで見る



2LDK マンション

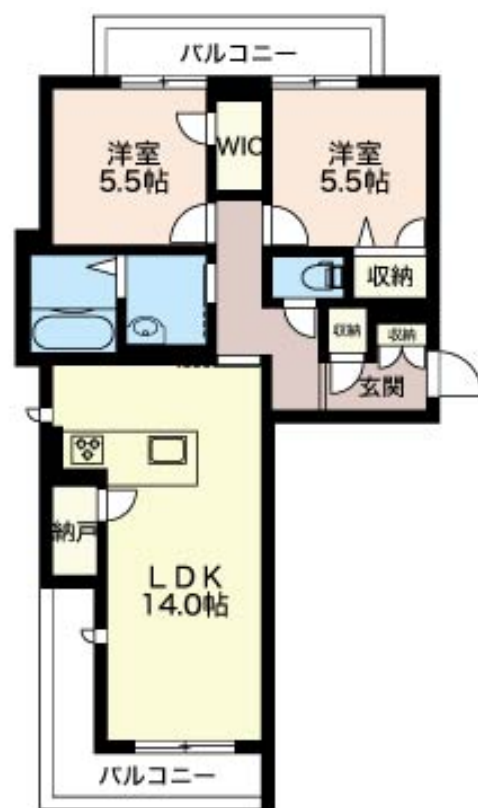
家賃 91,000 円

共益費等 4,000 円

敷金 1 ヶ月

礼金 1 ヶ月

駐車場 無料



積水ハウスの賃貸住宅 シャーメゾン

Sha Maison

この物件の
オススメ
ポイント

駐車場 2 台付き無料☆ 1 年を通して快適に過ごすことができる
エアコンが 2 台付き☆ ガスコンロと照明器具は備え付けられて
おりますので、お引っ越しの際にご用意いただく必要がござい
ません☆ 防犯・・・

この物件についている こだわり設備

- シャーメゾン ガーデنز
- 高遮音床 システム
- BELS
- 宅配BOX
- しゃ熱断熱 複層ガラス
- TVモニター付き インターホン
- オートロック
- 防犯ガラス
- 対面キッチン
- コンロ
- 3口コンロ
- 給湯設備

駐車場有り/高遮音床システム「SHAIDD55」/宅配BOX/ゴミ集積場(敷地内)/高齢者対応可/駐輪場(屋根付き)/オートロック/BS/シャーメゾンガーデنز/LGBTQフレンドリー/角部屋/アクセントクロス/フローリング/しゃ熱断熱複層ガラス/モニター付ドアホン/全身ミラー/ダウンライト/照明器具(LED)/防犯ガラス(合せガラス)/玄関鍵(①キー②ロック)/給湯箇所(浴室・台所・洗面所)/給湯器/給湯器(追焚機能付)/建築物省エネ性能表示制度(BELS★★★★★)/シャワー/ユニットバス1618/洗濯機置場(室内)/洗髪洗面化粧台/

物件名 プレジール総社 303号室
アクセス J R 上越線 群馬総社駅 徒歩28分
所在地 群馬県前橋市総社町 2 丁目 8 - 1 3
ランドマーク -

間取り 2LDK / LDK 14 洋室 5.5 洋室 5.5 (帖)
専有面積 / 向き 63.0㎡ / 南
築年月 / 構造 2017年12月下旬 / 重量鉄骨・3階-3階建
入居 / 契約期間 2024年5月下旬 / 2年
駐車場 駐車場付

入居諸条件備考

シャーメゾンライフSUPPORT24(月額880円税込)へ別途加入要。退室時ハウスクリーニング費用として61,710円(税込)ご負担頂きます。鍵交換費用として12,100円(税込)ご負担頂きます。/火災保険へのご加入が条件となります。*ご入居中は、借家人賠償責任保険・個人賠償責任保険が付帯された火災保険へのご加入が必要となります。積水ハウス不動産グループでは、万一の事故の際、グループが連携して迅速に対応できる「シャーメゾンライフGUARD」(*)へのご加入を推奨しております。*保険契約の取扱代理店は、積水ハウス不動産東京(株)および積水ハウス不動産パートナーズ(株)となります。/積水ハウス不動産パートナーズの保証人不要プラン「らくらくパートナー」へご加入が必要です。【新規契約時】事務手数料:33,000円(税込)、【毎月】保証料:月額賃料等の2%/諸費用及び、契約に要する費用は別途打合せ/更新料:新賃料の1ヶ月分

※消費税は10%として計算しています。※掲載されている図面・写真等は、作成方法や撮影方法・時期などにより実際とは異なる場合があります。※家具や車などは、配置のイメージであり、賃貸物件に付属していません(家具家電付き等の表示があるものを除く)。

ポイントがたまる
住んでいるだけでポイントが貯まり、
住替え時に家賃が最大3ヶ月分無料に!

らくらくパートナー
気分も手間もお財布も、らくらく。
保証人不要のらくらくパートナー

株式会社トーチュー企画
TEL:027-252-5552
FAX: 027-252-7862

群馬県前橋市元総社町 1 6 1 1
免許番号: 群馬県免許(10)第3420号
所属団体: (一社) 群馬県宅地建物取引業協会 / 全国賃貸管理ビジネス協会
/ (公社) 首都圏不動産公正取引協議会

取引形態
仲介