

Sha Maison

積水ハウス品質のお部屋を シャーメゾン ショップ Shop

J R上越線

群馬総社駅 徒歩14分

モバイルで見る



2LDK アパート

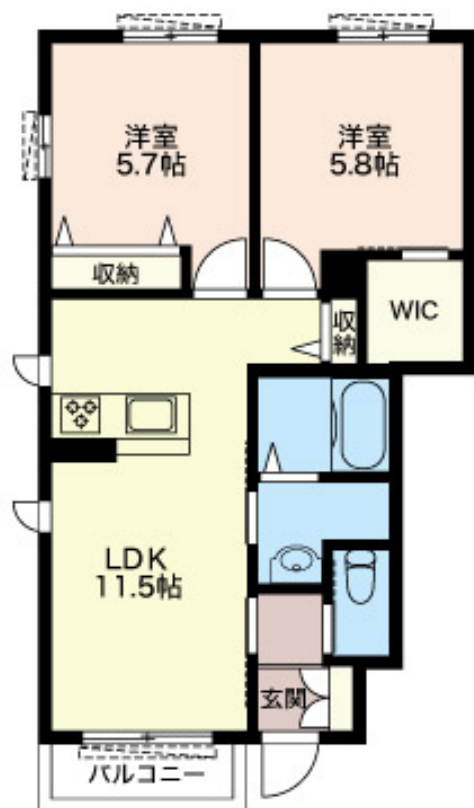
家賃 69,000 円

共益費等 5,000 円

敷金 1ヶ月

礼金 1ヶ月

駐車場 無料



積水ハウスの賃貸住宅 シャーメゾン

Sha Maison

この物件の
オススメ
ポイント

駐車場 2台付き無料☆ 1年を通して快適に過ごすことができる
エアコンが2台付き☆Wi-Fi付きインターネット設備が無料
で使い放題☆入居してすぐにご利用いただけます☆ガスコン
ロと照明器具・・・

この物件についている こだわり設備

- 高遮音床システム
- インターネット無料(WiFi付)
- TVモニター付きインターホン
- 防犯カメラ
- 防犯ガラス
- 対面キッチン
- コンロ
- 3口コンロ
- 給湯設備
- 追い焚き給湯
- 洗髪洗面台
- 室内物干

駐車場有り/高遮音床システム「SHAIDD55」/ゴミ集積場(敷地内)/高齢者対応可/駐車場(屋根付き)/防犯カメラ/BS/インターネット無料/LGBTQフレンドリー/角部屋/スライディングスクリーン/雨戸(シャッタータイプ)/モニター付ドアホン/全身ミラー/照明器具(LED)/インターネット無料(Wi-Fi対応)/防犯ガラス(合せガラス)/玄関鍵(①キー②ロック)/給湯箇所(浴室・台所・洗面所)/給湯器/給湯器(追焚機能付)/シャワー/ユニットバス1318/洗濯機置場(室内)/洗髪洗面化粧台/室内物干し/対面キッチン/ガスコンロ/3口

物件名 マルシェ C 105号室
アクセス J R上越線 群馬総社駅 徒歩14分
所在地 群馬県前橋市高井町1丁目13-20
ランドマーク -

間取り 2LDK/洋室5.8 洋室5.7 LDK11.5(帖)
専有面積/向き 51.5㎡/南
築年月/構造 2016年6月下旬/軽量鉄骨・1階-2階建
入居/契約期間 2024年5月上旬/2年
駐車場 駐車場付

入居諸条件備考

シャーメゾンライフSUPPORT24(月額880円税込)へ別途加入要。退室時ハウスクリーニング費用として54,450円(税込)ご負担頂きます。鍵交換費用として11,000円(税込)ご負担頂きます。/火災保険へのご加入が条件となります。*ご入居中は、借家人賠償責任保険・個人賠償責任保険が付帯された火災保険へのご加入が必要となります。積水ハウス不動産グループでは、万一の事故の際、グループが連携して迅速に対応できる「シャーメゾンライフGUARD」(*)へのご加入を推奨しております。*保険契約の取扱代理店は、積水ハウス不動産東京(株)および積水ハウス不動産パートナーズ(株)となります。/積水ハウス不動産パートナーズの保証人不要プラン『らくらくパートナー』にご加入が必要です。[新規契約時]事務手数料:33,000円(税込)、[毎月]保証料:月額賃料等の2%/諸費用及び、契約に要する費用は別途打合せ/更新料:新賃料の1ヶ月分

※消費税は10%として計算しています。※掲載されている図面・写真等は、作成方法や撮影方法・時期などにより実際とは異なる場合があります。※家具や車などは、配置のイメージであり、賃貸物件に付属していません(家具家電付き等の表示があるものを除く)。

ポイントがたまる
住んでいるだけでポイントが貯まり、
住替え時に家賃が最大3ヶ月分無料に!

らくらくパートナー
気分も手間もお財布も、らくらく。
保証人不要のらくらくパートナー

株式会社アルファプラン 前橋本店

TEL:027-255-0088
FAX: 027-255-0151

群馬県前橋市問屋町2丁目4-3アルファビル1F
免許番号: 群馬県免許(7)第5456号
所属団体: (公社)全日本不動産協会 / (公社)首都圏不動産公正取引協議

取引形態
仲介