

Sha Maison

積水ハウス品質のお部屋を シャーメゾン ショップ Shop

J R 上越線

群馬総社駅 距離2.9km

モバイルで見る



1LDK アパート

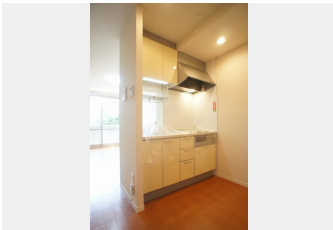
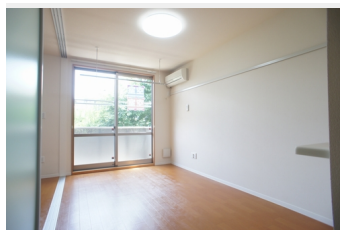
家賃 56,000 円

共益費等 5,000 円

敷金 1ヶ月

礼金 1ヶ月

駐車場 無料



積水ハウスの賃貸住宅 シャーメゾン

Sha Maison

この物件の
オススメ
ポイント

駐車場 1台付き無料☆1年を通して快適に過ごすことができる
エアコンが1台付き☆Wi-Fi付きインターネット設備が無料
で使い放題☆入居してすぐにご利用いただけます☆ガスコン
ロと照明器具・・・

この物件についている こだわり設備

- 宅配BOX
- インターネット 無料(WiFi付)
- TVモニター付き インターホン
- 防犯カメラ
- 防犯ガラス
- 対面キッチン
- 対面キッチン
- コンロ
- 給湯設備
- 追い焚き給湯
- 洗髪洗面台
- 室内物干
- 温水洗浄便座

駐車場有り/宅配BOX/高齢者対応可/防犯カメラ/BS/LGBTQフレンドリー/スライディング
グスクリーン/雨戸(シャッタータイプ)/モニター付ドアホン/照明器具(LED)/インターネット
無料(Wi-Fi対応)/防犯ガラス(合せガラス)/玄関鍵(①キー②ロック)/給湯箇所(浴室・
台所・洗面所)/給湯器(ガス)/給湯器(追焚機能付)/シャワー/洗濯機置場(室内)/洗髪洗面
化粧台/室内物干し/対面キッチン/ガスコンロ/2口コンロ/グリル付きコンロ/トイレ(洗浄機能
付便座)/バス・トイレ(セパレート)/ウォークインクローゼット/エアコン/バルコニー

物件名 アルトピーノ 103号室
アクセス J R 上越線 群馬総社駅 距離2.9km
所在地 群馬県前橋市岩神町 3丁目18-5
ランドマーク -

間取り 1LDK/LDK9.8 洋室3.3(帖)
専有面積/向き 34.02㎡/南
築年月/構造 2009年7月下旬/軽量鉄骨・1階-2階建
入居/契約期間 2024年5月中旬/2年
駐車場 駐車場付

入居諸条件備考

シャーメゾンライフSUPPORT24(月額880円税込)へ別途加入要。退室時ハウスクリーニング費用として39,930円(税込)ご負担頂きます。鍵交換費用として11,000円(税込)ご負担頂きます。/火災保険へのご加入が条件となります。*ご入居中は、借家人賠償責任保険・個人賠償責任保険が付帯された火災保険へのご加入が必要となります。積水ハウス不動産グループでは、万一の事故の際、グループが連携して迅速に対応できる「シャーメゾンライフGUARD」(*)へのご加入を推奨しております。*保険契約の取扱代理店は、積水ハウス不動産東京(株)および積水ハウス不動産パートナーズ(株)となります。/積水ハウス不動産パートナーズの保証人不要プラン「らくらくパートナー」に加入が必要です。[新規契約時]事務手数料:33,000円(税込)、[毎月]保証料:月額賃料等の2%/諸費用及び、契約に要する費用は別途打合せ/更新料:新賃料の1ヶ月分

※消費税は10%として計算しています。※掲載されている図面・写真等は、作成方法や撮影方法・時期などにより実際とは異なる場合があります。※家具や車などは、配置のイメージであり、賃貸物件に付属していません(家具家電付き等の表示があるものを除く)。

ポイントがたまる
住んでいるだけでポイントが貯まり、
住替え時に家賃が最大3ヶ月分無料に!

らくらくパートナー
気分も手間もお財布も、らくらく。
保証人不要のらくらくパートナー

株式会社三幸 前橋店
TEL:027-288-0306
FAX: 027-223-0070

群馬県前橋市本町1丁目4-1
免許番号: 群馬県免許(12)第2367号
所属団体: (公財)日本賃貸住宅管理協会/全国賃貸管理ビジネス協会
/ (公社)首都圏不動産公正取引協議会

取引形態
仲介