

# Sha Maison

積水ハウス品質のお部屋を シャーメゾン ショップ Shop

J R 両毛線

前橋駅 徒歩15分

2LDK  
アパート

家賃 71,000 円

共益費等 5,000 円

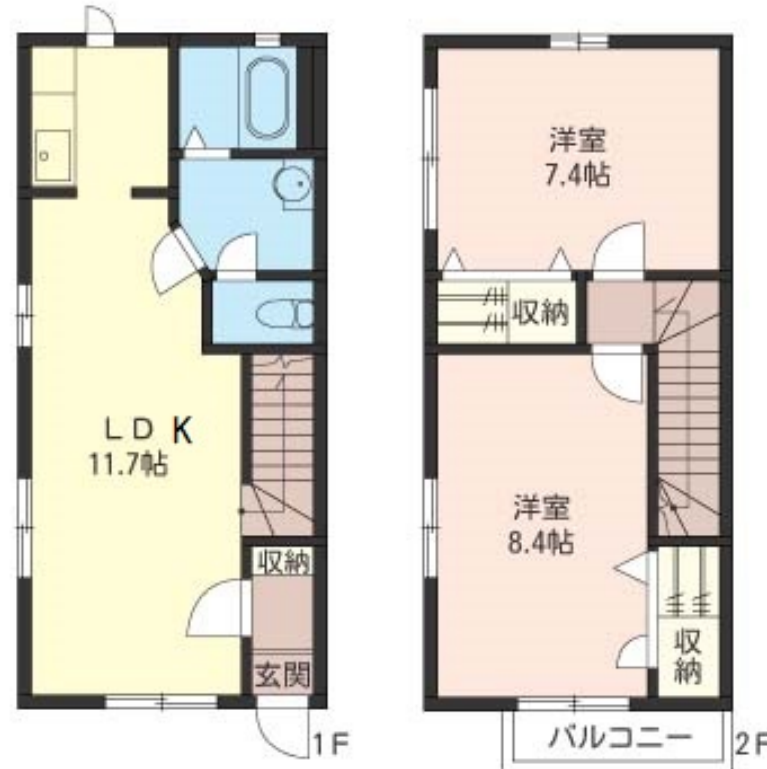
敷金 1 ヶ月

礼金 1 ヶ月

モバイルで見る



駐車場 無料



積水ハウスの賃貸住宅 シャーメゾン

Sha Maison

この物件の  
オススメ  
ポイント

月々の通信費が節約できるWi-Fi付きインターネット無料  
物件♪宅配ボックス付きで荷物の受け取りに便利。敷地内駐車場無料です。(1LDKは1台。2LDKは2台)。■設備  
■エアコン3台・・・

## この物件についている こだわり設備

- 宅配BOX
- インターネット無料(WiFi付)
- TVモニター付きインターホン
- 防犯ガラス
- 給湯設備
- 追い焚き給湯
- 洗髪洗面台
- 室内物干
- 温水洗浄便座
- エアコン
- フローリング付
- 無料 駐車場無料

駐車場有り/宅配BOX/高齢者対応可/BS/LGBTQフレンドリー/角部屋/フローリング/雨戸(シャッタータイプ)/モニター付ドアホン/インターネット無料(Wi-Fi対応)/防犯ガラス(合せガラス)/玄関鍵(①キー②ロック)/給湯箇所(浴室・台所・洗面所)/給湯器(ガス)/給湯器(追焚機能付)/シャワー/洗濯機置場(室内)/洗髪洗面化粧台/室内物干し/トイレ(洗浄機能付便座)/バス・トイレ(セパレート)/下駄箱/エアコン/バルコニー/駐車場2台可

物件名 カー口文京 103号室  
アクセス J R 両毛線 前橋駅 徒歩15分  
所在地 群馬県前橋市文京町 2丁目 10-24  
ランドマーク -

間取り 2LDK/洋室7.4 洋室8.4 LDK11.7 (帖)  
専有面積 / 向き 68.0㎡/南  
築年月 / 構造 2006年8月下旬/軽量鉄骨・1階-2階建  
入居 / 契約期間 2024年4月下旬/2年  
駐車場 駐車場付

入居諸条件備考

シャーメゾンライフSUPPORT24(月額880円税込)へ別途加入要。退室時ハウスクリーニング費用として65,340円(税込)ご負担頂きます。鍵交換費用として11,000円(税込)ご負担頂きます。/火災保険へのご加入が必要となります。\*ご入居中は、借家人賠償責任保険・個人賠償責任保険が付帯された火災保険へのご加入が必要となります。積水ハウス不動産グループでは、万一の事故の際、グループが連携して迅速に対応できる「シャーメゾンライフGUARD」(\*)へのご加入を推奨しております。\*保険契約の取扱代理店は、積水ハウス不動産東京(株)および積水ハウス不動産パートナーズ(株)となります。/積水ハウス不動産パートナーズの保証人不要プラン「らくらくパートナー」へご加入が必要です。[新規契約時]事務手数料:33,000円(税込)、[毎月]保証料:月額賃料等の2%/諸費用及び、契約に要する費用は別途打合せ/更新料:新賃料の1ヶ月分

※消費税は10%として計算しています。※掲載されている図面・写真等は、作成方法や撮影方法・時期などにより実際とは異なる場合があります。※家具や車などは、配置のイメージであり、賃貸物件に付属していません(家具家電付き等の表示があるものを除く)。

ポイントがたまる  
住んでいるだけでポイントが貯まり、  
住替え時に家賃が最大3ヶ月分無料に!

らくらくパートナー  
気分も手間もお財布も、らくらく。  
保証人不要のらくらくパートナー

株式会社リアン  
TEL:027-226-8008  
FAX: 027-224-8001

群馬県前橋市紅雲町 2丁目 2-1  
免許番号: 群馬県免許(4)第6442号  
所属団体: (一社) 群馬県宅地建物取引業協会 / (公社) 首都圏不動産公正取引協議会

取引形態  
仲介