

# Sha Maison

積水ハウス品質のお部屋を シャーメゾン ショップ Shop

名鉄名古屋本線

笠松駅 バス17分 徒歩1分

モバイルで見る



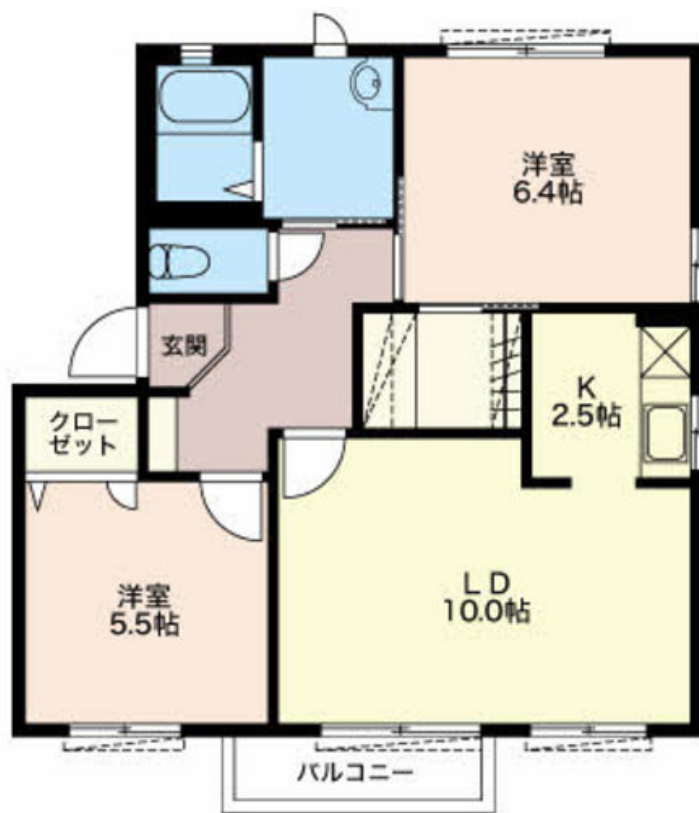
## 2LDK アパート

### 家賃 53,000 円

共益費等 3,900 円

敷金 0 ヶ月

礼金 1 ヶ月



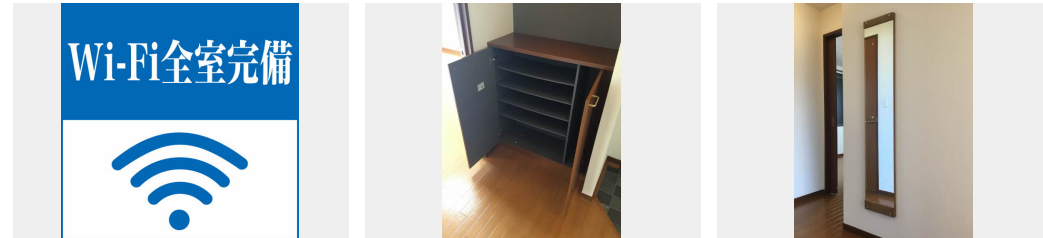
この物件の  
オススメ  
ポイント

安心の24時間緊急時対応受付。

### この物件についている こだわり設備

- インターネット 無料(WiFi付)
- TVモニター付き インターホン
- 給湯設備
- 追い焚き給湯
- 洗髪洗面台
- 室内物干
- 温水洗浄便座
- エアコン
- WIC・納戸
- 大型収納

駐車場あり/地デジ対応(CATV対応)/インターネット無料(Wi-Fi対応)/LGBTQフレンドリー/高齢者対応可/ウォークインクローゼット/エアコン/カラーモニター付ドアホン/トイレ(暖房洗浄便座)/洗髪洗面化粧台/給湯器(追焚機能付)/室内物干し/照明器具/下駄箱/雨戸(シャッタータイプ)/バルコニー



積水ハウスの賃貸住宅 シャーメゾン  
Sha Maison

|        |                                |           |                       |
|--------|--------------------------------|-----------|-----------------------|
| 物件名    | エスペランサ B201号室                  | 間取り       | 2LDK/-                |
| アクセス   | 名鉄名古屋本線 笠松駅 バス17分、東米野 バス停 徒歩1分 | 専有面積 / 向き | 58.6㎡ / 南             |
| 所在地    | 岐阜県羽島郡笠松町米野                    | 築年月 / 構造  | 2004年3月 / 軽量鉄骨・2階-2階建 |
| ランドマーク | -                              | 入居 / 契約期間 | 2024年7月上旬 / 2年        |
|        |                                | 駐車場       | 有 (別途お問い合わせ下さい)       |

入居諸条件備考

保証人不要プラン要加入/シャーメゾンライフSUPPORT24(月額880円税込)にご加入いただきます。/ご入居にかかる諸費用として、鍵交換費用(初回契約時)16,500円(税込)/ハウスクリーニング費83,600円(税込)/諸費用1,225円が必要です。/火災保険へのご加入が条件となります。\*ご入居中は、借家人賠償責任保険・個人賠償責任保険が付帯された火災保険へのご加入が必要となります。積水ハウス不動産グループでは、万一の事故の際、グループが連携して迅速に対応できる「シャーメゾンライフGUARD」(\*)へのご加入を推奨しております。\*保険契約の取扱代理店は、積水ハウス不動産中部(株)および積水ハウス不動産パートナーズ(株)となります。/積水ハウス不動産パートナーズの保証人不要プラン『らくらくパートナー』にご加入が必要です。[新規契約時]事務手数料:33,000円(税込)、[毎月]保証料:月額賃料等の2%/諸費用及び、契約に要する費用は別途打合せ/更新料:28,000円

※消費税は10%として計算しています。※掲載されている図面・写真等は、作成方法や撮影方法・時期などにより実際とは異なる場合があります。※家具や車などは、配置のイメージであり、賃貸物件に付属しておりません(家具家電付き等の表示があるものを除く)。

**ポイントがたまる**  
住んでいるだけでポイントが貯まり、  
住替え時に家賃が最大3ヶ月分無料に!

株式会社ニッショー  
TEL:058-248-1901  
FAX: 058-248-1900

岐阜南支店  
岐阜県羽島郡岐南町上印食3丁目193番地  
免許番号: 国土交通大臣免許(14)第2018号  
所属団体: (公社)岐阜県宅地建物取引業協会/東海不動産公正取引協議会

取引形態  
仲介