

Sha Maison

積水ハウス品質のお部屋を シャーメゾン ショップ Shop

名鉄広見線

日本ライン今渡駅 徒歩14分

モバイルで見る



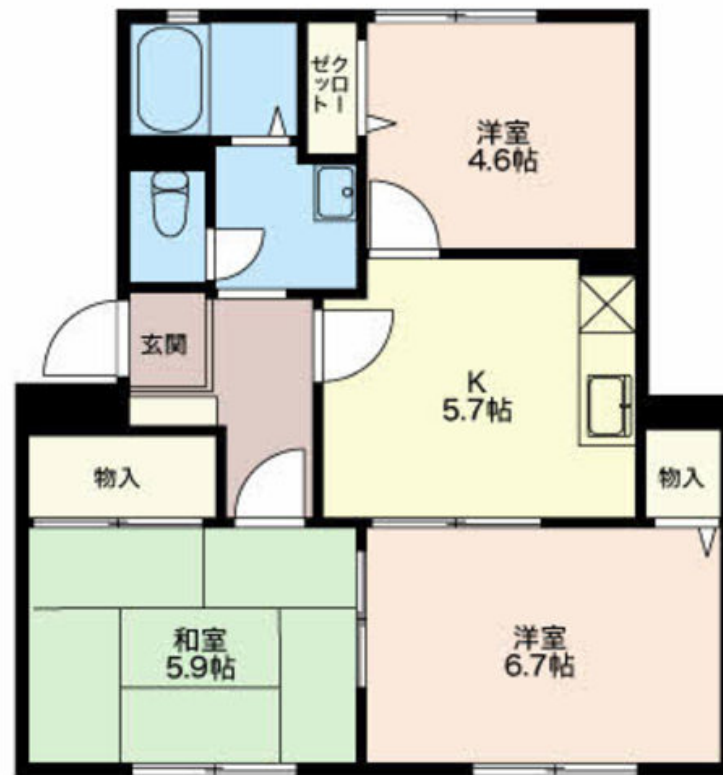
3K
アパート

家賃 49,000 円

共益費等 3,900 円

敷金 0 円

礼金 49,000 円

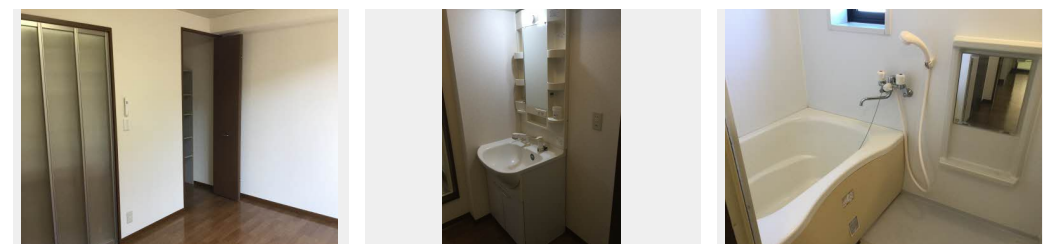


この物件の
オススメ
ポイント

エアコン・シャワートイレ・カラーテレビドアホン安心の
24時間緊急時対応受付。エアコン・シャンプードレッサー・
シャワートイレ付

この物件についている こだわり設備

- 給湯設備
- 追い焚き給湯
- 洗髪洗面台
- 温水洗浄便座
- エアコン



積水ハウスの賃貸住宅 シャーメゾン
Sha Maison

駐車場あり/地デジ対応(アンテナ対応)/LGBTQフレンドリー/高齢者対応可/火災警報器(煙感知式)/シャワー/下駄箱/洗髪洗面化粧台/エアコン/トイレ(洗浄機能付便座)/給湯器(追焚機能付)

物件名	エスポワール可児 B102号室	間取り	3K/-
アクセス	名鉄広見線 日本ライン今渡駅 徒歩14分	専有面積 / 向き	55.69㎡ / 南
所在地	岐阜県可児市下恵土	築年月 / 構造	2000年9月 / 軽量鉄骨・1階-2階建
ランドマーク	-	入居 / 契約期間	2024年6月中旬 / 2年
		駐車場	有(別途お問い合わせ下さい)

入居諸条件備考

保証人不要プラン要加入/シャーメゾンライフSUPPORT24要加入/更新料26,000円 鍵交換料16,500円
ハウスクリーニング費83,600円 諸費用5,746円/火災保険へのご加入が条件となります。*ご入居中は、借
家人賠償責任保険・個人賠償責任保険が付帯された火災保険へのご加入が必要となります。積水ハウス不動産グル
ープでは、万一の事故の際、グループが連携して迅速に対応できる「シャーメゾンライフGUARD」(*)へ
のご加入を推奨しております。*保険契約の取扱代理店は、積水ハウス不動産中部(株)および積水ハウス不動産パ
ートナース(株)となります。/積水ハウス不動産パートナーズの保証人不要プラン『らくらくパートナー』に
加入が必要です。[新規契約時]事務手数料:33,000円(税込)、[毎月]保証料:月額賃料等の2%/諸
費用及び、契約に要する費用は別途打合せ/更新料:26,000円

※消費税は10%として計算しています。※掲載されている図面・写真等は、作成方法や撮影方法・時期などにより実際とは異なる場合があります。※家具や車などは、配置のイメージであり、賃貸物件に付属していません(家具家電付き等の表示があるものを除く)。

ポイントがたまる
住んでいるだけでポイントが貯まり、
住替え時に家賃が最大3ヶ月分無料に!

株式会社ニッショー
TEL:0574-61-0900
FAX: 0574-61-0901

可児支店
岐阜県可児市広見1丁目33-1リアルビル1F
免許番号: 国土交通大臣免許(14)第2018号
所属団体: (公社)岐阜県宅地建物取引業協会/東海不動産公正取引協議会

取引形態
仲介