

Sha Maison

積水ハウス品質のお部屋を シャーメゾン ショップ Shop

名鉄広見線

新可児駅 距離2.8km

モバイルで見る



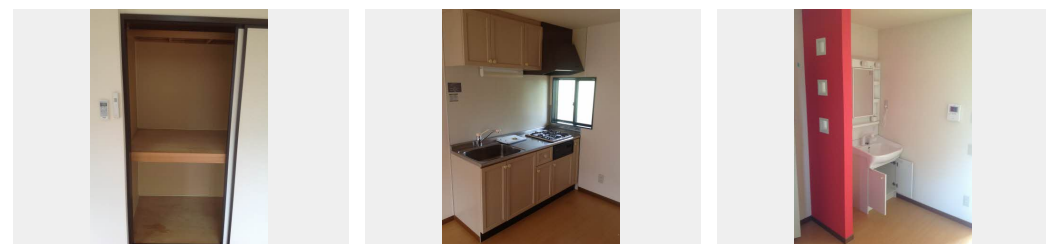
1DK
アパート

家賃 39,000 円

共益費等 3,900 円

敷金 0 円

礼金 39,000 円



積水ハウスの賃貸住宅 シャーメゾン

Sha Maison

この物件の
オススメ
ポイント

インターネット無料Wi-Fi設備が入居当日から利用可能です。安心の24時間緊急時対応受付。【室内設備】TVモニター付きインターホン、エアコン、システムキッチン、シャンプードレッサー

この物件についている こだわり設備



インターネット
無料(WiFi付)



TVモニター付き
インターホン



洗髪洗面台



温水洗浄便座



エアコン

駐車場あり/地デジ対応(アンテナ対応)/LGBTQフレンドリー/高齢者対応可/インターネット無料(Wi-Fi対応)/エアコン/シャワー/洗髪洗面化粧台/システムキッチン/下駄箱/火災警報器(煙感知式)/トイレ(洗浄機能付便座)/カラーモニタードアホン

物件名 シャトータウン可児 A206号室

アクセス 名鉄広見線 新可児駅 距離2.8km

所在地 岐阜県可児市川合

ランドマーク -

間取り 1DK/洋室11.8 DK6.8(帖)

専有面積/向き 38.83㎡/南

築年月/構造 1994年3月/軽量鉄骨・2階-2階建

入居/契約期間 2024年6月中旬/2年

駐車場 有(別途お問い合わせ下さい)

入居諸条件備考

保証人不要プラン要加入/シャーメゾンライフSUPPORT24(月額880円税込)にご加入いただきます。/ご入居にかかる諸費用として、鍵交換費用(初回契約時)16,500円(税込)/ハウスクリーニング費64,900円(税込)/諸費用4,000円が必要です。/火災保険へのご加入が条件となります。*ご入居中は、借家人賠償責任保険・個人賠償責任保険が付帯された火災保険へのご加入が必要となります。積水ハウス不動産グループでは、万一の事故の際、グループが連携して迅速に対応できる「シャーメゾンライフGUARD」(*)へのご加入を推奨しております。*保険契約の取扱代理店は、積水ハウス不動産中部(株)および積水ハウス不動産パートナーズ(株)となります。/積水ハウス不動産パートナーズの保証人不要プラン『らくらくパートナー』にご加入が必要です。[新規契約時]事務手数料:33,000円(税込)、[毎月]保証料:月額賃料等の2%/諸費用及び、契約に要する費用は別途打合せ/更新料:22,000円

※消費税は10%として計算しています。※掲載されている図面・写真等は、作成方法や撮影方法・時期などにより実際とは異なる場合があります。※家具や車などは、配置のイメージであり、賃貸物件に付属していません(家具家電付き等の表示があるものを除く)。

ポイントがたまる
住んでいるだけでポイントが貯まり、
住替え時に家賃が最大3ヶ月分無料に!

株式会社ニッショー
TEL:0574-61-0900
FAX: 0574-61-0901

可児支店

岐阜県可児市広見1丁目33-1リアルビル1F
免許番号: 国土交通大臣免許(14)第2018号
所属団体: (公社)岐阜県宅地建物取引業協会/東海不動産公正取引協議会

取引形態
仲介