

Sha Maison

積水ハウス品質のお部屋を シャーメゾン ショップ Shop

J R 中央本線

多治見駅 徒歩15分

モバイルで見る



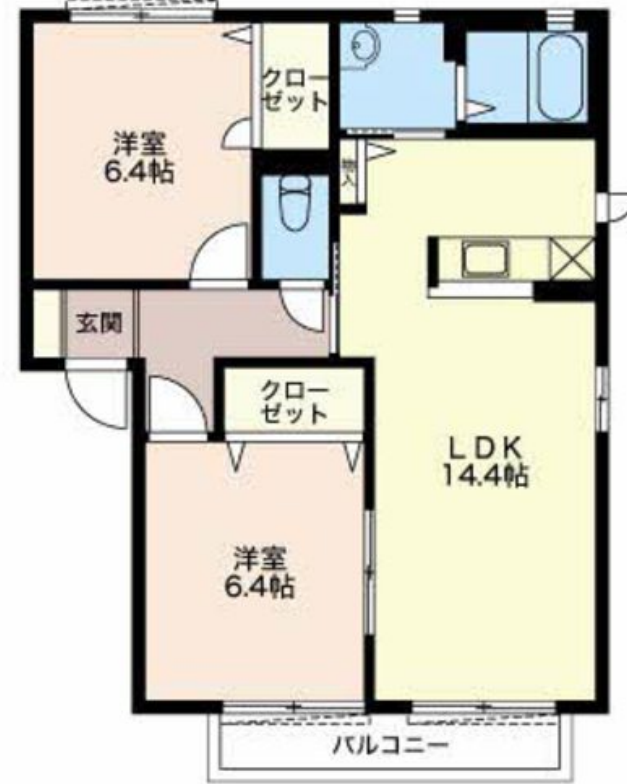
2LDK アパート

家賃 72,000 円

共益費等 3,900 円

敷金 0 円

礼金 72,000 円



積水ハウスの賃貸住宅 シャーメゾン

Sha Maison

この物件の
オススメ
ポイント

追焚き給湯でいつでもあったかお風呂。

この物件についている こだわり設備

- TVモニター付きインターホン
- 給湯設備
- 追い焚き給湯
- 洗髪洗面台
- エアコン
- 専用庭

駐車場あり / L G B T Qフレンドリー / 高齢者対応可 / 火災警報器 (煙感知式) / 下駄箱 / 給湯器 (追焚機能付) / 雨戸 / 洗髪洗面化粧台 / 専用庭 / バルコニー / 電話配管有 / カラーモニター付ドアホン / エアコン

物件名 和合 2号棟 B202号室
アクセス J R 中央本線 多治見駅 徒歩15分
所在地 岐阜県多治見市太平町 5 丁目
ランドマーク ● 岐阜地方法務局 多治見支局 / 距離100m

間取り 2LDK / -
専有面積 / 向き 61.33㎡ / 南
築年月 / 構造 2003年5月 / 軽量鉄骨・2階-2階建
入居 / 契約期間 2024年6月下旬 / 2年
駐車場 有 (別途お問い合わせ下さい)

入居諸条件備考

保証人不要プラン要加入 / シャーメゾンライフSUPPORT 2 4 要加入 / 更新料38,000円 鍵交換料13,200円
ハウスクリーニング費99,000円 諸費用880円 / 火災保険へのご加入が条件となります。*ご入居中は、借家人賠償責任保険・個人賠償責任保険が付帯された火災保険へのご加入が必要となります。積水ハウス不動産グループでは、万一の事故の際、グループが連携して迅速に対応できる「シャーメゾンライフGUARD」(*)へのご加入を推奨しております。*保険契約の取扱代理店は、積水ハウス不動産中部 (株) および積水ハウス不動産パートナーズ (株) となります。/ 積水ハウス不動産パートナーズの保証人不要プラン『らくらくパートナー』に加入が必要です。【新規契約時】事務手数料: 33,000円 (税込)、【毎月】保証料: 月額賃料等の2% / 諸費用及び、契約に要する費用は別途打合せ / 更新料: 38,000円

※消費税は10%として計算しています。※掲載されている図面・写真等は、作成方法や撮影方法・時期などにより実際とは異なる場合があります。※家具や車などは、配置のイメージであり、賃貸物件に付属していません (家具家電付き等の表示があるものを除く)。

ポイントがたまる
住んでいるだけでポイントが貯まり、
住替え時に家賃が最大3ヶ月分無料に!

ミニミニFC多治見店

TEL:0572-21-3232

FAX: 0572-24-0577

岐阜県多治見市白山町 3 丁目 38-1

免許番号: 岐阜県知事免許 (10) 第 2629号

所属団体: (公社) 岐阜県宅地建物取引業協会 / 東海不動産公正取引協議会

/ (社) 全国賃貸不動産管理業協会 (ほか)

取引形態
仲介