

Sha Maison

積水ハウス品質のお部屋を シャーメゾン ショップ Shop

名鉄名古屋本線

名鉄岐阜駅 バス20分 徒歩3分

モバイルで見る



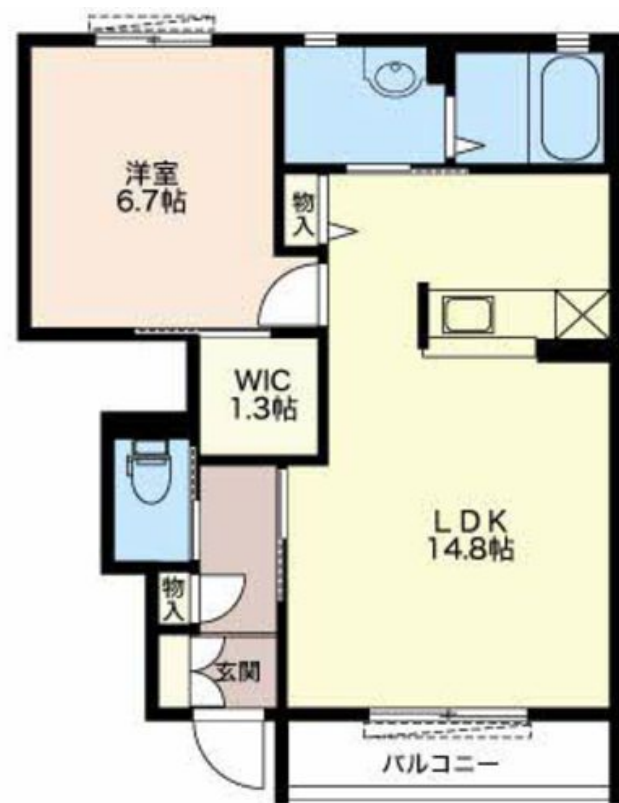
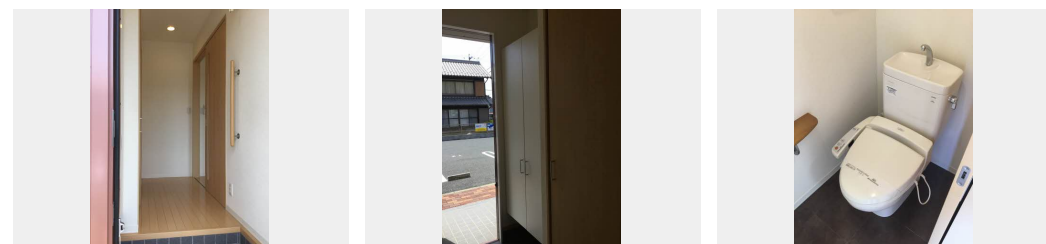
1LDK
アパート

家賃 59,000 円

共益費等 3,900 円

敷金 0 ヶ月

礼金 1 ヶ月



積水ハウスの賃貸住宅 シャーメゾン

Sha Maison

この物件の
オススメ
ポイント

安心の24時間緊急時対応受付。

この物件についている こだわり設備

- しゃ熱断熱 複層ガラス
- TVモニター付き インターホン
- 防犯ガラス
- 対面キッチン
- 洗面洗面台
- 室内物干
- 温水洗浄便座
- エアコン
- WIC・納戸
- 大型収納

駐車場あり/駐車場舗装白線引/階段灯/駐輪場(屋根付き)/防音(2F床ALC板)/造園・植栽/外灯/地デジ対応(CATV対応)/LGBTQフレンドリー/高齢者対応可/玄関鍵(ディンプルキー)/電話配管有/シャワー/しゃ熱断熱複層ガラス/防犯ガラス/ストッカー/対面キッチン/ウォークインクローゼット/エアコン/カラーモニター付ドアホン/トイレ(暖房洗浄便座)/洗面洗面化粧台/室内物干し/照明器具/下駄箱/雨戸(シャッタータイプ)/バルコニー

物件名 フロンティア琴塚 B103号室

間取り 1LDK/-

アクセス 名鉄名古屋本線 名鉄岐阜駅 バス20分、佐兵衛新田 バス停 徒歩3分

専有面積 / 向き 50.2㎡ / 南

所在地 岐阜県岐阜市琴塚 3 丁目

築年月 / 構造 2010年5月 / 軽量鉄骨・2階-2階建

入居 / 契約期間 2024年6月下旬 / 2年

ランドマーク -

駐車場 有 (別途お問い合わせ下さい)

入居諸条件備考

保証人不要プラン要加入/シャーメゾンライフSUPPORT24要加入/更新料31,000円 鍵交換料19,800円 ハウスクリーニング費79,200円 諸費用2,167円/火災保険へのご加入が条件となります。*ご入居中は、借家人賠償責任保険・個人賠償責任保険が付帯された火災保険へのご加入が必要となります。積水ハウス不動産グループでは、万一の事故の際、グループが連携して迅速に対応できる「シャーメゾンライフGUARD」(*)へのご加入を推奨しております。*保険契約の取扱代理店は、積水ハウス不動産中部(株)および積水ハウス不動産パートナーズ(株)となります。/積水ハウス不動産パートナーズの保証人不要プラン『らくらくパートナー』に加入が必要です。【新規契約時】事務手数料:33,000円(税込)、【毎月】保証料:月額賃料等の2%/諸費用及び、契約に要する費用は別途打合せ/更新料:31,000円

※消費税は10%として計算しています。※掲載されている図面・写真等は、作成方法や撮影方法・時期などにより実際とは異なる場合があります。※家具や車などは、配置のイメージであり、賃貸物件に付属していません(家具家電付き等の表示があるものを除く)。

ポイントがたまる
住んでいるだけでポイントが貯まり、
住替え時に家賃が最大3ヶ月分無料に!

株式会社ニッショー
TEL:058-248-1901
FAX: 058-248-1900

岐阜南支店

岐阜県羽島郡岐南町上印食3丁目193番地
免許番号: 国土交通大臣免許(14)第2018号
所属団体: (公社)岐阜県宅地建物取引業協会/東海不動産公正取引協議会

取引形態
仲介