

Sha Maison

積水ハウス品質のお部屋を シャーメゾン ショップ Shop

名鉄各務原線

各務原市役所前駅 バス 長山 バス停 徒歩3分

モバイルで見る



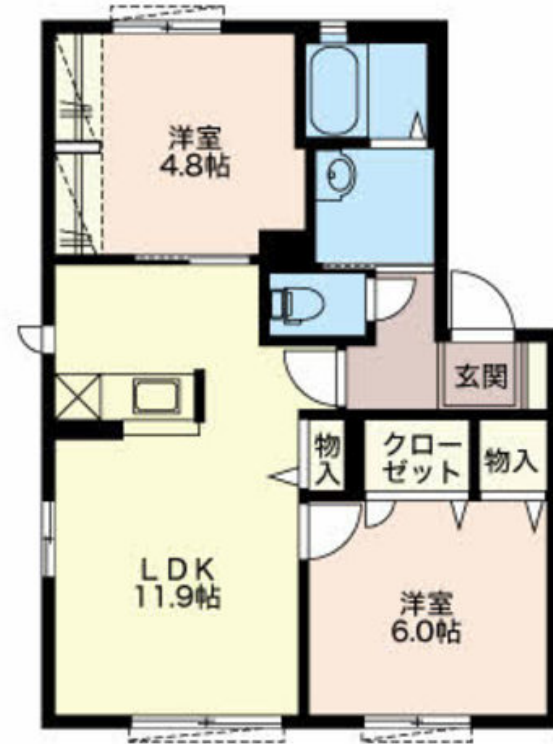
2LDK アパート

家賃 60,000 円

共益費等 4,000 円

敷金 0 円

礼金 60,000 円



積水ハウスの賃貸住宅 シャーメゾン

Sha Maison

この物件の
オススメ
ポイント

♪無料インターネット完備 (Wi-Fi) ♪ご入居後すぐにお使い頂けます♪ペット飼育可能 (室内小型犬1頭) ♪シャワートイレ、エアコン、TVドアホン付き♪対面キッチン、ウォークインクローゼット...

この物件についている こだわり設備

- インターネット 無料(WiFi付)
- TVモニター付き インターホン
- ペット相談可
- 対面キッチン
- 給湯設備
- 追い焚き給湯
- 洗面洗面台
- 室内物干
- 温水洗浄便座
- エアコン
- 専用庭
- WIC・納戸

駐車場あり/ペット相談可 (室内小型犬) /インターネット無料 (Wi-Fi対応) /LGBTQフレンドリー/高齢者対応可/火災警報器 (煙感知式) /専用庭/エアコン/給湯器 (追焚機能付) /下駄箱/モニター付ドアホン/洗面洗面化粧台/トイレ (暖房洗浄便座) /照明器具/室内物干し/対面キッチン/ウォークインクローゼット

物件名	さくら A102号室	間取り	2LDK/洋室4.8 洋室6 LDK11.9 (帖)
アクセス	名鉄各務原線 各務原市役所前駅 バス、長山 バス停 徒歩3分	専有面積 / 向き	53.28㎡ / 南
所在地	岐阜県岐阜市芥見長山1丁目	築年月 / 構造	2007年7月 / 軽量鉄骨・1階-2階建
ランドマーク	-	入居 / 契約期間	2024年6月上旬 / 2年
		駐車場	有 (別途お問い合わせ下さい)

入居諸条件備考

保証人不要プラン要加入/シャーメゾンライフSUPPORT24要加入/更新料32,000円 鍵交換料19,800円
ハウスクリーニング費79,200円 諸費用1,667円/火災保険へのご加入が条件となります。*ご入居中は、借家人賠償責任保険・個人賠償責任保険が付帯された火災保険へのご加入が必要となります。積水ハウス不動産グループでは、万一の事故の際、グループが連携して迅速に対応できる「シャーメゾンライフGUARD」(*)へのご加入を推奨しております。*保険契約の取扱代理店は、積水ハウス不動産中部(株)および積水ハウス不動産パートナーズ(株)となります。/積水ハウス不動産パートナーズの保証人不要プラン『らくらくパートナー』に加入が必要です。【新規契約時】事務手数料: 33,000円(税込)、【毎月】保証料: 月額賃料等の2%/諸費用及び、契約に要する費用は別途打合せ/更新料: 32,000円

※消費税は10%として計算しています。※掲載されている図面・写真等は、作成方法や撮影方法・時期などにより実際とは異なる場合があります。※家具や車などは、配置のイメージであり、賃貸物件に付属していません(家具家電付き等の表示があるものを除く)。

ポイントがたまる
住んでいるだけでポイントが貯まり、
住替え時に家賃が最大3ヶ月分無料に!

株式会社ミニミニ岐阜 関店

TEL:0575-24-2232
FAX: 0575-24-2105

岐阜県関市栄町5丁目1番1エラルジュール山王1F
免許番号: 国土交通大臣免許(2)第8667号

取引形態
仲介