



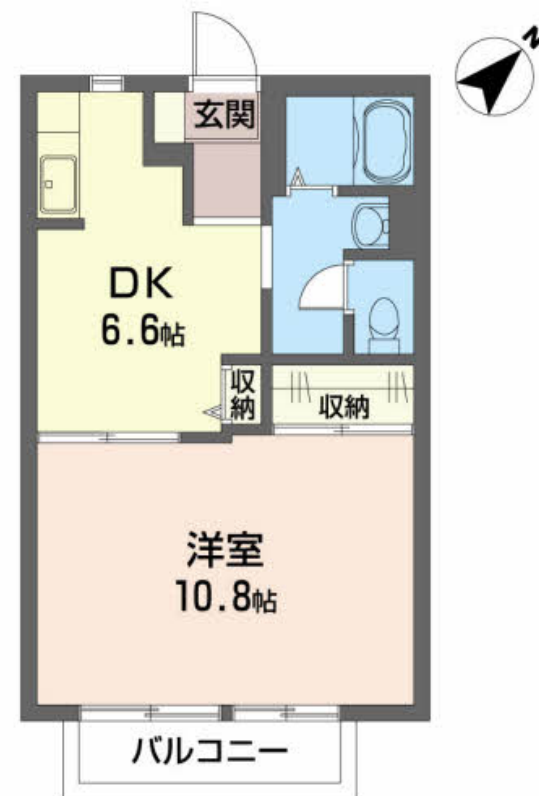
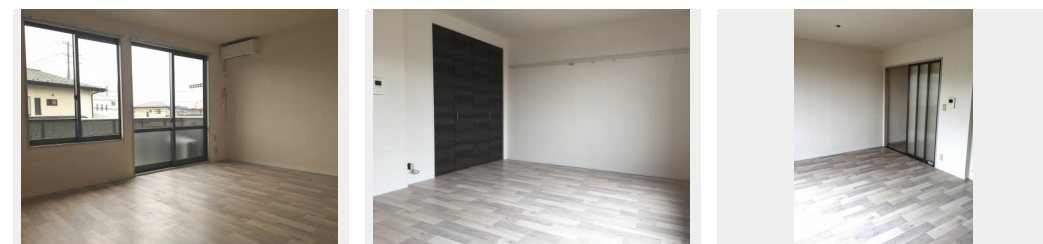
1DK
アパート

家賃 **50,000 円**

共益費等 5,000 円

敷金 0 ヶ月

礼金 2 ヶ月



積水ハウスの賃貸住宅 シャーメゾン

Sha Maison

**この物件の
オススメ
ポイント**

積水ハウス施工の賃貸住宅『シャーメゾン』／インターネット無料（Wi-Fi対応）東北本線矢吹駅まで徒歩約10分、ファミリーマート矢吹曙店まで徒歩約3分／リオンドール矢吹東店まで徒歩約・・・

この物件についている こだわり設備

- インターネット無料(WiFi付)
- TVモニター付きインターホン
- 給湯設備
- 追い焚き給湯
- 洗髪洗面台
- 温水洗浄便座
- エアコン
- フローリング付
- 大型収納

駐車場あり／BS／LGBTQフレンドリー／インターネット無料（Wi-Fi対応）／高齢者対応可／火災警報器（煙感知式）／カラーモニター付ドアホン／玄関鍵（デジタルロック）／トイレ（暖房洗浄便座）／シャワー／給湯器（追焚機能付）／給湯器（ガス）／エアコン／ストッカー／洗髪洗面化粧台／バス・トイレ（セパレート）／フローリング

物件名	サン・バリュージュ B 202号室
アクセス	J R 東北本線 矢吹駅 徒歩10分
所在地	福島県西白河郡矢吹町曙町 1 5 4
ランドマーク	-

間取り	1DK／DK 6.6 洋室10.8 (帖)
専有面積 / 向き	40.0㎡ / 南東
築年月 / 構造	2002年5月上旬 / 軽量鉄骨・2階-2階建
入居 / 契約期間	即時 / 2年
駐車場	駐車場無料 / 舗装白線引

入居諸条件備考

諸費用及び、契約に要する費用は別途打合せ／契約更新時、更新料20,000円を頂戴します。／シャーメゾンライフSUPPORT 24（月額880円税込）にご加入いただきます。／上記入居諸条件以外に、退去クリーニング費用（初回契約時）68,200円（税込）が必要です。／火災保険へのご加入が条件となります。＊ご入居中は、借家人賠償責任保険・個人賠償責任保険が付帯された火災保険へのご加入が必要となります。積水ハウス不動産グループでは、万一の事故の際、グループが連携して迅速に対応できる「シャーメゾンライフGUARD」(*)へのご加入を推奨しております。＊保険契約の取扱代理店は、積水ハウス不動産東北（株）および積水ハウス不動産パートナーズ（株）となります。／積水ハウス不動産パートナーズの保証人不要プラン『らくらくパートナー』にご加入が必要です。【新規契約時】事務手数料：33,000円（税込）、【毎月】保証料：月額賃料等の2％／諸費用及び、契約に要する費用は別途打合せ／更新料：20,000円

※消費税は10%として計算しています。※掲載されている図面・写真等は、作成方法や撮影方法・時期などにより実際とは異なる場合があります。＊家具や車などは、配置のイメージであり、賃貸物件に付属していません（家具家電付き等の表示があるものを除く）。

ポイントがたまる
住んでいるだけでポイントが貯まり、住替え時に家賃が最大3ヶ月分無料に!

株式会社丸昌賃貸センター

TEL:0248-21-8295
FAX: 0248-21-8296

福島県白河市立石山 1 - 3
免許番号：福島県知事（3）第 2 9 5 7 号
所属団体：（公社）福島県宅地建物取引業協会／東北地区不動産公正取引協議会／（公社）全国宅地建物取引業保証協会

取引形態
仲介