

Sha Maison

積水ハウス品質のお部屋を シャーメゾン ショップ Shop

J R常磐線

いわき駅 徒歩39分

モバイルで見る



1LDK アパート

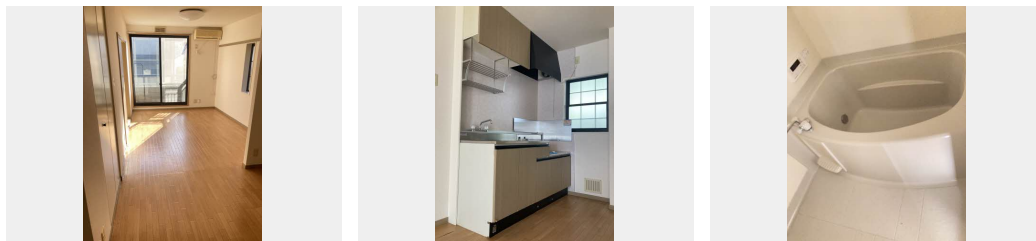
家賃 55,000 円

共益費等 0 円

敷金 2 ヶ月

礼金 0 ヶ月

礼金 0



この物件の
オススメ
ポイント

インターネットWi-Fi完備!!!ペットと仲良く暮らせる
お部屋/いつでも目の届く敷地内に駐車場1台付き(無料)

この物件についている こだわり設備

インターネット
無料(WiFi付)

給湯設備

追い焚き給湯

エアコン

フローリング付

大型収納

駐車場あり/地デジ対応/消火器/インターネット無料(Wi-Fi対応)/給湯器(追焚機能付)
/給湯箇所(浴室・台所・洗面所)/バス・トイレ(セパレート)/シャワー/物干し/エアコン
/フローリング/網戸/バルコニー/ストッカー/下駄箱/火災警報器

物件名 はるる荒川B 102号室
アクセス J R常磐線 いわき駅 徒歩39分
所在地 福島県いわき市平上荒川字五郎内88
ランドマーク -

間取り 1LDK/LDK11.4 和室6(帖)
専有面積/向き 38.9㎡/南
築年月/構造 1998年1月上旬/軽量鉄骨・1階-2階建
入居/契約期間 即時/2年
駐車場 駐車場空有り/砂利敷

入居諸条件備考

／シャーメゾンライフSUPPORT24(月額880円税込)にご加入いただきます。／火災保険へのご加入が条件となります。※ご入居中は、借家人賠償責任保険・個人賠償責任保険が付帯された火災保険へのご加入が必要です。積水ハウス不動産グループでは、万一の事故の際、グループが連携して迅速に対応できる「シャーメゾンライフGUARD」(*)へのご加入を推奨しております。*保険契約の取扱代理店は、積水ハウス不動産東北(株)および積水ハウス不動産パートナーズ(株)となります。／積水ハウス不動産パートナーズの保証人不要プラン『らくらくパートナー』に加入が必要です。【新規契約時】事務手数料:33,000円(税込)、【毎月】保証料:月額賃料等の2%/諸費用及び、契約に要する費用は別途打合せ/更新料:20,000円

※消費税は10%として計算しています。※掲載されている図面・写真等は、作成方法や撮影方法・時期などにより実際とは異なる場合があります。※家具や車などは、配置のイメージであり、賃貸物件に付属していません(家具家電付き等の表示があるものを除く)。

ポイントがたまる
住んでいるだけでポイントが貯まり、
住替え時に家賃が最大3ヶ月分無料に!

株式会社東日本地建
TEL:0246-22-5272
FAX: 0246-22-5275

福島県いわき市平字作町2丁目1-10
免許番号: 福島県知事(11)第80099号
所属団体: (公社)福島県宅地建物取引業協会/東北地区不動産公正取引協議会/(公社)全国宅地建物取引業保証協会

取引形態
仲介