

# Sha Maison

積水ハウス品質のお部屋を シャーメゾン ショップ Shop

J R常磐線

内郷駅 徒歩13分

1LDK  
アパート

家賃 **55,000 円**

共益費等 **3,000 円**

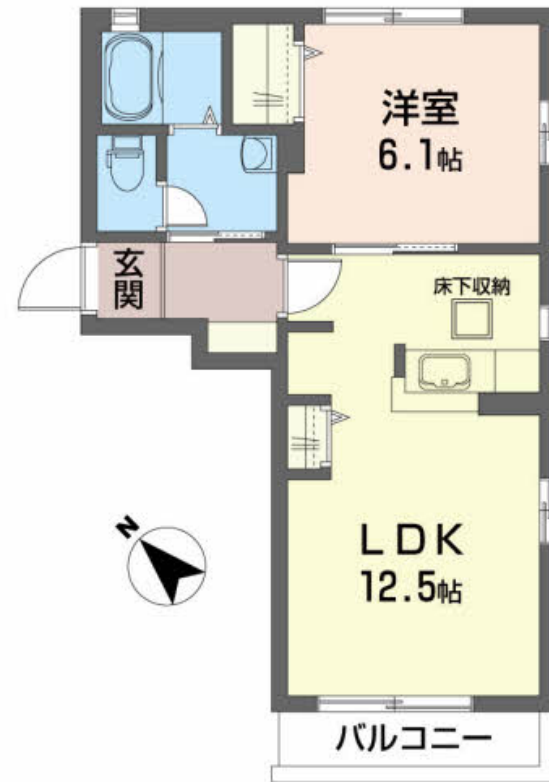
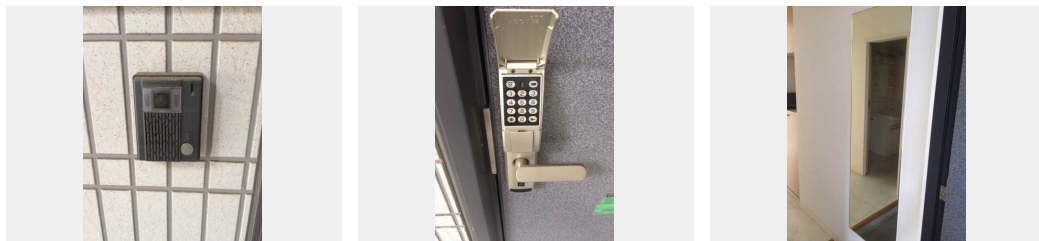
敷金 **0 ヶ月**

礼金 **0 ヶ月**

モバイルで見る



駐車場 **無料** 礼金 **0**



積水ハウスの賃貸住宅 シャーメゾン  
**Sha Maison**

この物件の  
オススメ  
ポイント

安心の24時間緊急時対応受付！！

## この物件についている こだわり設備

- インターネット 無料(WiFi付)
- TVモニター付き インターホン
- 対面キッチン
- 給湯設備
- 追い焚き給湯
- 洗髪洗面台
- 温水洗浄便座
- エアコン
- 大型収納
- 駐車場無料

駐車場あり / BS / インターネット無料 (WiFi対応) / LGBTQフレンドリー / 高齢者対応可 / 火災警報器 / 玄関鍵 (デジタルロック) / モニタ付ドアホン / ストッカー / エアコン / 洗面化粧台 / 給湯器 (追焚機能付) / 洗髪洗面化粧台 / トイレ (洗浄機能付便座) / 対面キッチン / バス・トイレ (セパレート) / 全身ミラー

入居諸条件備考

／シャーメゾンライフSUPPORT24 (月額880円税込) にご加入いただきます。／ご入居にかかる諸費用として、退去クリーニング費用 (初回契約時) 55,000円 (税込) が必要です。／火災保険へのご加入が条件となります。※ご入居中は、借家人賠償責任保険・個人賠償責任保険が付帯された火災保険へのご加入が必要となります。積水ハウス不動産グループでは、万一の事故の際、グループが連携して迅速に対応できる「シャーメゾンライフGUARD」(\*) へのご加入を推奨しております。\*保険契約の取扱代理店は、積水ハウス不動産東北 (株) および積水ハウス不動産パートナーズ (株) となります。／積水ハウス不動産パートナーズの保証人不要プラン『らくらくパートナー』に加入が必要です。【新規契約時】事務手数料: 33,000円 (税込)、【毎月】保証料: 月額賃料等の2% / 諸費用及び、契約に要する費用は別途打合せ / 更新料: 20,000円

物件名 シャーメゾン八反田 101号室  
アクセス J R常磐線 内郷駅 徒歩13分  
所在地 福島県いわき市内郷高坂町八反田 3 4 - 1  
ランドマーク ●新常磐交通バス 八反田 / 距離240m

間取り 1LDK / 洋室6.1 LDK12.5 (帖)  
専有面積 / 向き 42.0㎡ / 南西  
築年月 / 構造 2006年4月上旬 / 軽量鉄骨・1階-2階建  
入居 / 契約期間 即時 / 2年  
駐車場 駐車場2台無料 / 舗装白線引

※消費税は10%として計算しています。※掲載されている図面・写真等は、作成方法や撮影方法・時期などにより実際とは異なる場合があります。※家具や車などは、配置のイメージであり、賃貸物件に付属していません (家具家電付き等の表示があるものを除く)。

**ポイントがたまる**  
住んでいるだけでポイントが貯まり、  
住替え時に家賃が最大3ヶ月分無料に!

報徳不動産株式会社  
TEL:0246-25-1411  
FAX: 0246-25-1416

福島県いわき市平字堂ノ前19  
免許番号: 福島県知事 (4) 第2823号  
所属団体: (公社) 福島県宅地建物取引業協会 / 東北地区不動産公正取引協議会

取引形態  
仲介