

Sha Maison

積水ハウス品質のお部屋を シャーメゾン ショップ Shop

J R 東北新幹線

郡山駅 バス20分 徒歩3分

📱 モバイルで見る



2LDK
アパート

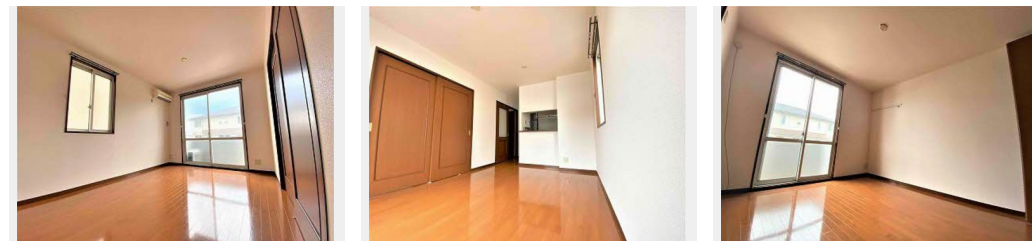
家賃 **65,000 円**

共益費等 4,000 円

敷金 0 ヶ月

礼金 0 ヶ月

礼金 0



積水ハウスの賃貸住宅 シャーメゾン

Sha Maison

この物件の
オススメ
ポイント

無料Wi-Fiと駐車場一台込み。カワチ薬品安積店まで徒歩9分。ダイソー郡山久留米店まで徒歩6分。ココス郡山久留米店まで徒歩7分。セブンイレブン郡山久留米2丁目店まで徒歩7分。いつで・・・

この物件についている **こだわり設備**

- インターネット 無料(WiFi付)
- TVモニター付き インターホン
- 対面キッチン
- 給湯設備
- 追い焚き給湯
- 洗髪洗面台
- 温水洗浄便座
- エアコン
- 大型収納

駐車場あり/地デジ対応/BS/インターネット無料(Wi-Fi対応)/LGBTQフレンドリー/高齢者対応可/給湯器(追焚機能付)/複層ガラス/モニター付ドアホン/洗髪洗面化粧台/エアコン/下駄箱/ストッカー/トイレ(洗浄機能付便座)/対面キッチン/シャワー/玄関鍵(デジタルロック)/バス・トイレ(セパレート)

物件名 High Rise 橋本ⅡB 102号室

アクセス J R 東北新幹線 郡山駅 バス20分、北井入口 バス停 徒歩3分

所在地 福島県郡山市久留米2丁目6-1

ランドマーク ●味さと/距離120m

間取り 2LDK/LDK11.1 洋室6.4 洋室5.5 (帖)

専有面積 / 向き 54.0㎡/南

築年月 / 構造 2004年9月上旬/軽量鉄骨・1階-2階建

入居 / 契約期間 即時/2年

駐車場 駐車場無料/舗装白線引

入居諸条件備考

諸費用及び、契約に要する費用は別途打合せ/契約更新時、更新料20,000円を頂戴します。/シャーメゾンライフSUPPORT24(月額880円税込)にご加入いただきます。/上記入居諸条件以外に、退去クリーニング費用(初回契約時)81,400円(税込)が必要です。/火災保険へのご加入が条件となります。*ご入居中は、借家人賠償責任保険・個人賠償責任保険が付帯された火災保険へのご加入が必要となります。積水ハウス不動産グループでは、万一の事故の際、グループが連携して迅速に対応できる「シャーメゾンライフGUARD」(*)へのご加入を推奨しております。*保険契約の取扱代理店は、積水ハウス不動産東北(株)および積水ハウス不動産パートナーズ(株)となります。/積水ハウス不動産パートナーズの保証人不要プラン『らくらくパートナー』にご加入が必要です。[新規契約時]事務手数料:33,000円(税込)、[毎月]保証料:月額賃料等の2%/諸費用及び、契約に要する費用は別途打合せ/更新料:20,000円

※消費税は10%として計算しています。※掲載されている図面・写真等は、作成方法や撮影方法・時期などにより実際とは異なる場合があります。※家具や車などは、配置のイメージであり、賃貸物件に付属していません(家具家電付き等の表示があるものを除く)。

ポイントがたまる
住んでいるだけでポイントが貯まり、
住替え時に家賃が最大3ヶ月分無料に!

有限会社阿部信用宅建

TEL:024-921-0400

FAX: 024-938-7071

福島県郡山市虎丸町1-25

免許番号: 福島県知事(9)第20422号

所属団体: (公社)福島県宅地建物取引業協会/東北地区不動産公正取引協議会/(公社)全国宅地建物取引業保証協会

取引形態
仲介