

# Sha Maison

積水ハウス品質のお部屋を シャーメゾン ショップ Shop

J R 東北本線

郡山駅 徒歩7分

モバイルで見る



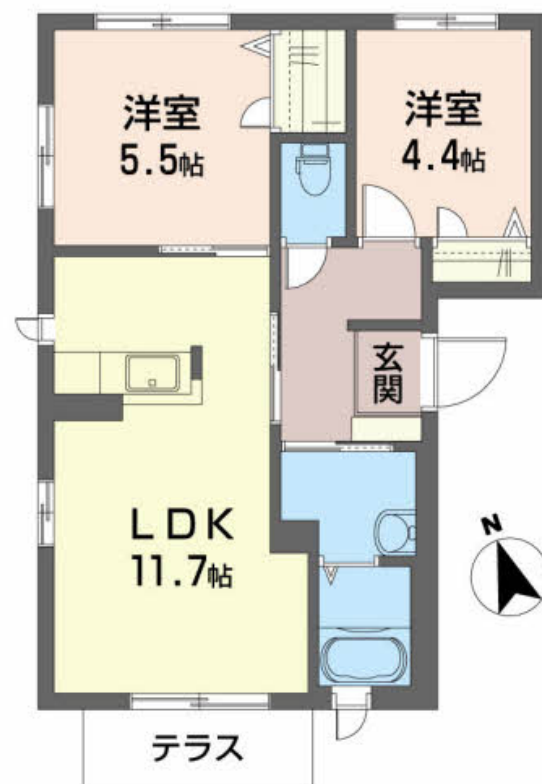
**2LDK**  
アパート

家賃 **100,000 円**

共益費等 4,000 円

敷金 0 ヶ月

礼金 1 ヶ月



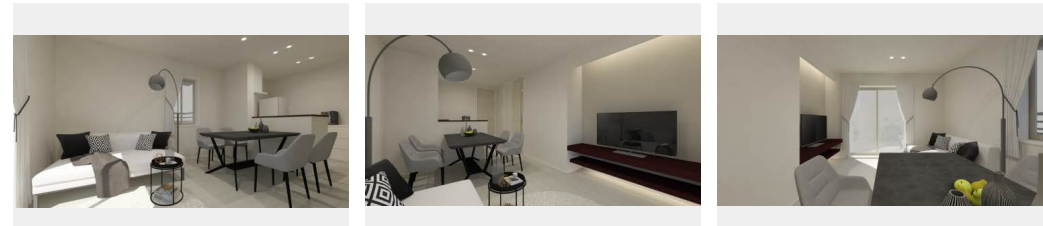
この物件の  
オススメ  
ポイント

積水ハウスの賃貸住宅 『シャーメゾン』 / 郡山駅徒歩9分。  
都心へのアクセス良好です!!

この物件についている **こだわり設備**

- TVモニター付きインターホン
- 対面キッチン
- 給湯設備
- 追い焚き給湯
- 洗髪洗面台
- 温水洗浄便座
- エアコン
- 大型収納

駐車場あり / BS / 地デジ対応 / LGBTQフレンドリー / 高齢者対応可 / 火災警報器 / バス・トイレ (セパレート) / 洗髪洗面化粧台 / トイレ (洗浄機能付便座) / 対面キッチン / ストッカー / 下駄箱 / 給湯器 (ガス) / 給湯器 (追焚機能付) / シャワー / エアコン / モニタ付ドアホン



積水ハウスの賃貸住宅 シャーメゾン  
**Sha Maison**

物件名	あじさい館 101号室	間取り	2LDK / LDK 11.7 洋室5.5 洋室4.4 (帖)
アクセス	J R 東北本線 郡山駅 徒歩7分 J R 東北新幹線 郡山駅 徒歩7分	専有面積 / 向き	52.0㎡ / 南
所在地	福島県郡山市大町2丁目19-10	築年月 / 構造	2005年8月上旬 / 鉄骨・1階-3階建
ランドマーク	●郡山駅 / 距離560m	入居 / 契約期間	即時 / 2年
		駐車場	駐車場空あり / 舗装白線引 / ~月8800円

入居諸条件備考

諸費用及び、契約に要する費用は別途打合せ / 契約更新時、更新料20,000円を頂戴します。 / シャーメゾンライフサポート24 (月額880円税込) にご加入いただきます。 / 上記入居諸条件以外に、町内会費 1年毎 3,000円、退去クリーニング費用 (初回契約時) 81,400円 (税込) が必要です。 / 火災保険へのご加入が条件となります。 \*ご入居中は、借家人賠償責任保険・個人賠償責任保険が付帯された火災保険へのご加入が必要となります。積水ハウス不動産グループでは、万一の事故の際、グループが連携して迅速に対応できる「シャーメゾンライフガード」(\*) へのご加入を推奨しております。 \*保険契約の取扱代理店は、積水ハウス不動産東北 (株) および積水ハウス不動産パートナーズ (株) となります。 / 積水ハウス不動産パートナーズの保証人不要プラン『らくらくパートナー』に加入が必要です。 [新規契約時] 事務手数料: 33,000円 (税込)、 [毎月] 保証料: 月額賃料等の2% / 諸費用及び、契約に要する費用は別途打合せ / 更新料: 20,000円

※消費税は10%として計算しています。 ※掲載されている図面・写真等は、作成方法や撮影方法・時期などにより実際とは異なる場合があります。 ※家具や車などは、配置のイメージであり、賃貸物件に付属していません (家具家電付き等の表示があるものを除く)。

**ポイントがたまる**  
住んでいるだけでポイントが貯まり、  
住替え時に家賃が最大3ヶ月分無料に!

有限会社開成土地建物  
TEL:024-933-0202  
FAX: 024-933-0776

福島県郡山市駅前1丁目15-5  
免許番号: 福島県知事 (12) 第20259号  
所属団体: (公社) 福島県宅地建物取引業協会

取引形態  
仲介