

# Sha Maison

積水ハウス品質のお部屋を シャーメゾン ショップ Shop

J R九州バス

バス 沼口下車 徒歩4分

モバイルで見る



2LDK  
アパート

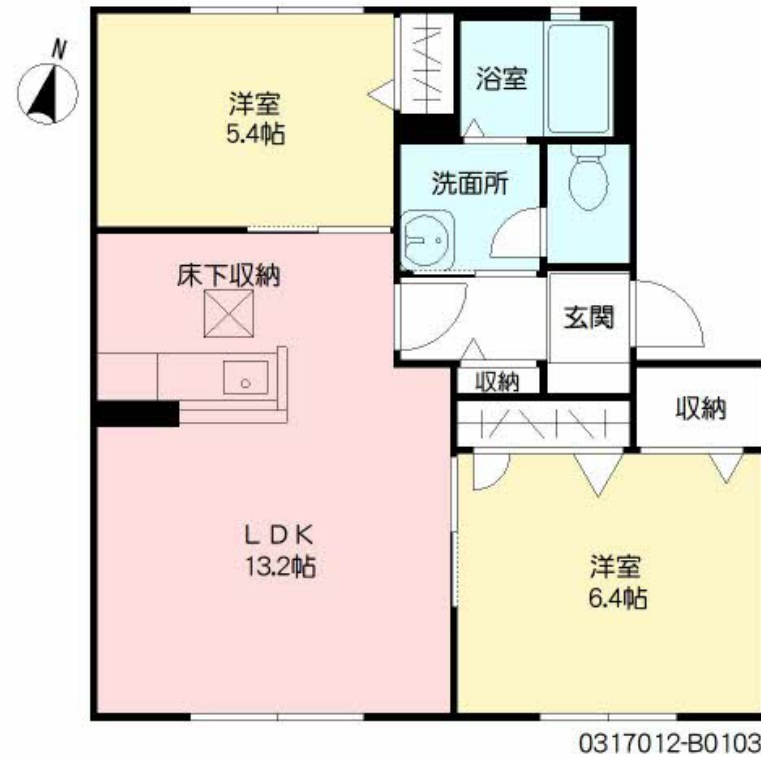
家賃 **54,000 円**

共益費等 **3,500 円**

敷金 **0 円**

礼金 **1 ヶ月**

駐車場 **無料**



この物件の  
オススメ  
ポイント

J R九州「沼口」バス停まで320m☆若宮インターまで600m、ローソン若宮インター店まで1,200mです☆グッデイ若宮店まで2,400m☆若宮郵便局まで3,200m☆屋根付き駐輪場・・・

この物件についている **こだわり設備**

- インターネット 無料(WiFi付)
- TVモニター付き インターホン
- 対面キッチン
- 給湯設備
- 追い焚き給湯
- 洗髪洗面台
- 室内物干
- 温水洗浄便座
- 専用庭
- P 無料 駐車場無料
- P 2台可 駐車場2台可

駐車場あり / B S / 駐輪場 (屋根付き) / 24H換気システム / ゴミ集積場 (敷地内) / L G B T Q フレンドリー / 高齢者対応可 / インターネット無料 (W i - F i 対応) / 給湯器 (追焚機能付) / 対面キッチン / 風呂 / 洗髪洗面化粧台 / カラーモニター付ドアホン / トイレ (暖房洗浄便座) / 床下収納庫 (1階のみ) / 下駄箱 / 室内物干し / 雨戸 (シャッタータイプ) / 専用庭 / 全身ミラー / 駐車場2台可 / バス・トイレ (セパレート) / 洗濯機置場 (室内)

積水ハウスの賃貸住宅 シャーメゾン

Sha Maison

物件名 デューク沼口 B棟 B0103号室

間取り 2LDK / L D K 13.2 洋室6.4 洋室5.4 (帖)

アクセス バス、沼口バス停 徒歩4分

専有面積 / 向き 54.81㎡ / 南東

所在地 福岡県宮若市沼口

築年月 / 構造 2007年2月下旬 / 軽量鉄骨・1階-2階建

入居 / 契約期間 2024年6月上旬 / 2年

ランドマーク ●ホテルルートイン若宮インター / 距離700m

駐車場 駐車場2台無料 / 舗装白線引

入居諸条件備考

諸費用及び、契約に要する費用は別途打合せ / 契約更新時、更新料20,000円を頂戴します。 / クリーニング代59,400円 / シャーメゾンライフSUPPORT24 (月額880円税込) に加入して頂きます。 / 火災保険へのご加入が条件となります。 \*ご入居中は、借家人賠償責任保険・個人賠償責任保険が付帯された火災保険へのご加入が必要となります。積水ハウス不動産グループでは、万一の事故の際、グループが連携して迅速に対応できる「シャーメゾンライフGUARD」(\*)へのご加入を推奨しております。 \*保険契約の取扱代理店は、積水ハウス不動産九州(株)および積水ハウス不動産パートナーズ(株)となります。 / 積水ハウス不動産パートナーズの保証人不要プラン『らくらくパートナー』に加入が必要です。 [新規契約時] 事務手数料: 33,000円 (税込)、 [毎月] 保証料: 月額賃料等の2% / 諸費用及び、契約に要する費用は別途打合せ / 更新料: 20,000円

※消費税は10%として計算しています。 ※掲載されている図面・写真等は、作成方法や撮影方法・時期などにより実際とは異なる場合があります。 ※家具や車などは、配置のイメージであり、賃貸物件に付属していません (家具家電付き等の表示があるものを除く)。

ポイントがたまる  
住んでいるだけでポイントが貯まり、  
住替え時に家賃が最大3ヶ月分無料に!

らくらくパートナー  
気分も手間もお財布も、らくらく。  
保証人不要のらくらくパートナー

株式会社ルーム リロの賃貸赤間店

TEL:0940-32-6350  
FAX: 0940-32-6366

福岡県宗像市栄町3-1  
免許番号: 福岡県知事(5)第14254号  
所属団体: (公社)福岡県宅地建物取引業協会 / (一社)九州不動産公正取引協議会

取引形態  
仲介