



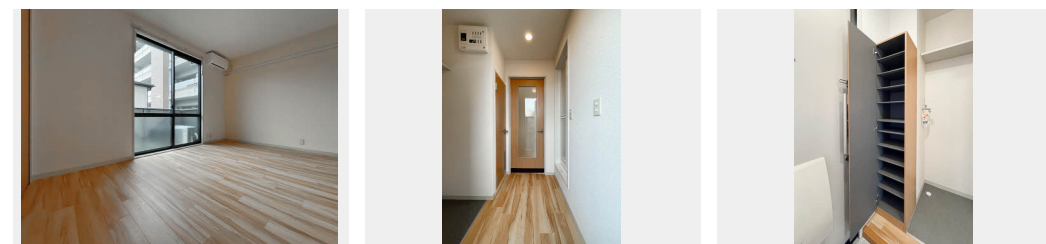
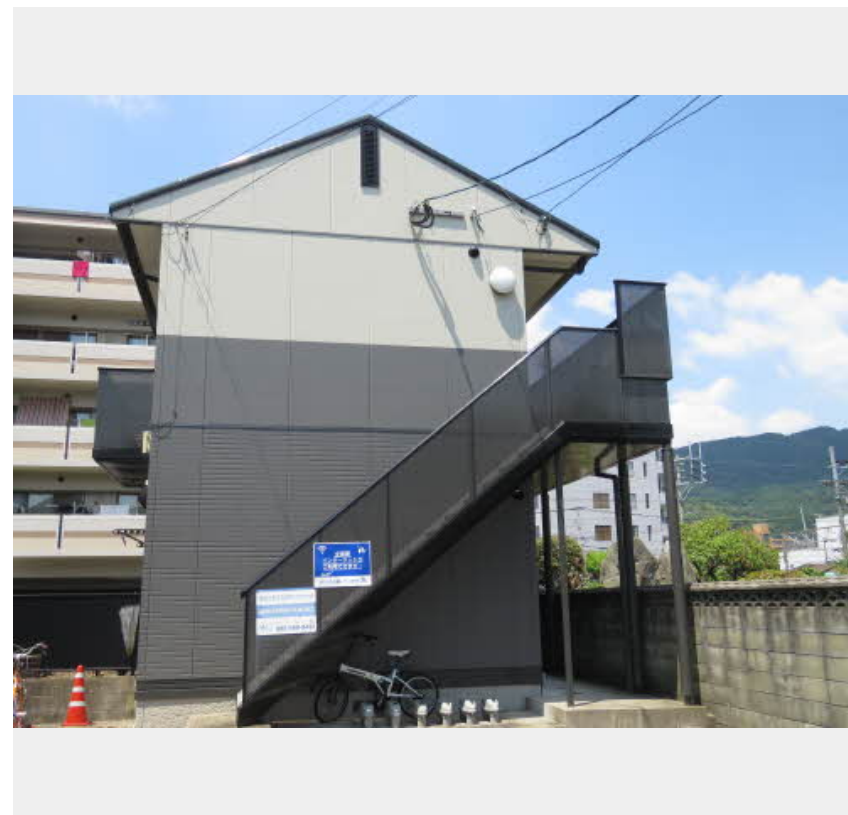
1R
アパート

家賃 **41,000 円**

共益費等 3,500 円

敷金 0 ヶ月

礼金 1 ヶ月



積水ハウスの賃貸住宅 シャーメゾン

Sha Maison

この物件の
**オススメ
ポイント**

西鉄太宰府線太宰府駅より徒歩3分、太宰府天満宮参道にも徒歩4分と文教に優れた宰府に位置します！！/1.8㎡の広々クローゼット、単身者の味方コンビニ（ローソン太宰府天満宮前店）まで徒・・・

この物件についている **こだわり設備**

- インターネット 無料(WiFi付)
- 動画視聴 サービス
- TVモニター付き インターホン
- ペット相談可
- コンロ
- 温水洗浄便座
- エアコン

駐輪場(屋根無し) / BS / 地デジ対応(アンテナ対応) / インターネット無料(Wi-Fi対応) / ペット相談可(犬・猫可) / LGBTQフレンドリー / 高齢者対応可 / 動画視聴サービス / トイレ / 風呂 / コンロ / 洗面化粧台 / バス・トイレ(セパレート) / カラーモニター付ドアホン / トイレ(暖房洗浄便座) / エアコン

物件名	ルミエールリョウスイ ** A0203号室	間取り	ワンルーム/ワンルーム8.5(帖)
アクセス	西鉄太宰府線 太宰府駅 徒歩4分 西鉄太宰府線 西鉄五条駅 徒歩13分	専有面積 / 向き	22.8㎡ / 南
所在地	福岡県太宰府市宰府2丁目	築年月 / 構造	1999年2月下旬 / 軽量鉄骨・2階-2階建
ランドマーク	● J A 筑紫ゆめ畑太宰府店 / 距離160m	入居 / 契約期間	即時 / 2年
		駐車場	駐車場なし

入居諸条件備考

シャーメゾンライフSUPPORT24(月額880円税込)にご加入いただきます。/ご入居にかかる諸費用として、クリーニング特約料 66,000円(税込)、町内会費 毎月 500円が必要です。/火災保険へのご加入が条件となります。*ご入居中は、借家人賠償責任保険・個人賠償責任保険が付帯された火災保険へのご加入が必要となります。積水ハウス不動産グループでは、万一の事故の際、グループが連携して迅速に対応できる「シャーメゾンライフGUARD」(*)へのご加入を推奨しております。*保険契約の取扱代理店は、積水ハウス不動産九州(株)および積水ハウス不動産パートナーズ(株)となります。/積水ハウス不動産パートナーズの保証人不要プラン『らくらくパートナー』にご加入が必要です。[新規契約時]事務手数料: 33,000円(税込)、[毎月]保証料: 月額賃料等の2%/諸費用及び、契約に要する費用は別途打合せ/更新料: 30,000円

※消費税は10%として計算しています。※掲載されている図面・写真等は、作成方法や撮影方法・時期などにより実際とは異なる場合があります。※家具や車などは、配置のイメージであり、賃貸物件に付属していません(家具家電付き等の表示があるものを除く)。

ポイントがたまる
住んでいるだけでポイントが貯まり、住替え時に家賃が最大3ヶ月分無料に!

らくらくパートナー
気分も手間もお財布も、らくらく。保証人不要のらくらくパートナー

株式会社トーマスリビング 二日市店
TEL:092-918-1237
FAX: 092-918-1238

福岡県筑紫野市二日市中央6丁目1-2
免許番号: 国土交通大臣免許 (03) 第008479号
所属団体: (公社) 全日本不動産協会 / (一社) 九州不動産公正取引協議会

取引形態
仲介