

Sha Maison

積水ハウス品質のお部屋を シャーメゾン ショップ Shop

J R 鹿児島本線

南福岡駅 徒歩10分

モバイルで見る



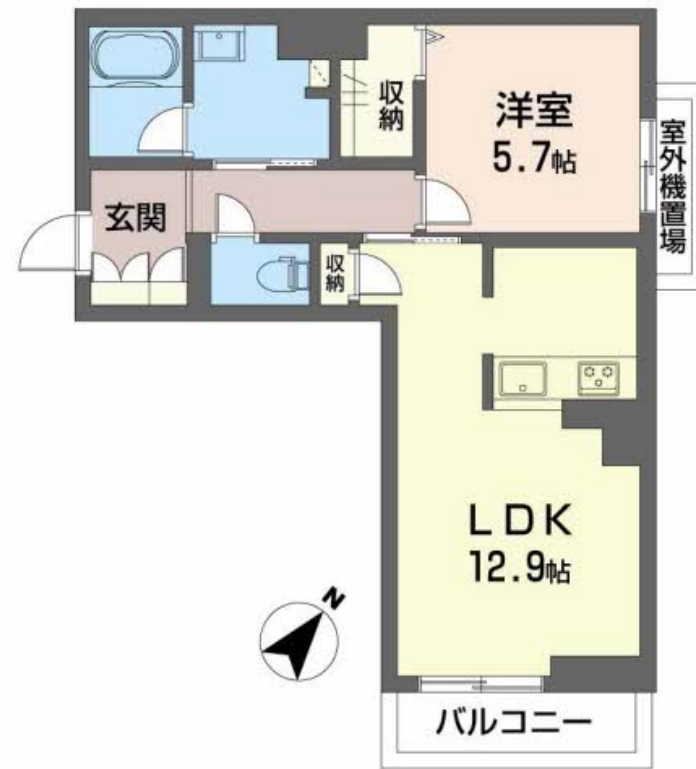
1LDK
マンション

家賃 **88,000 円**

共益費等 8,000 円

敷金 0 円

礼金 2 ヶ月



この物件の
オススメ
ポイント

エレベーター付き、ペット飼育要相談（小型犬、猫2匹まで可）大和公園まで30m、サニー宝町店まで500m、南福岡駅まで800mの立地ペット飼育可能（犬猫2匹まで）☆☆ペット飼育時には・・・

この物件についている **こだわり設備**

- 高遮音床システム
- 宅配BOX
- しゃ熱断熱複層ガラス
- 長期優良住宅
- インターネット無料(WiFi付)
- 動画視聴サービス
- TVEモニター付きインターホン
- オートロック
- 防犯カメラ
- エレベーター
- ペット相談可
- 対面キッチン

マルチメディア配管有 / BS / インターネット無料 (Wi-Fi 対応) / 動画視聴サービス / ペット相談可 (犬・猫可) / エレベーター / オートロック / 宅配BOX / 高遮音床システム「SHAI DD55」 / 駐輪場 (屋根付き) / 防犯カメラ / ゴミ集積場 (敷地内) / スマートロック / 給湯器 (追焚機能付) / システムキッチン / 風呂 / バス・トイレ (セパレート) / 洗髪洗面化粧台 / モニタ付ドアホン / トイレ (暖房洗浄便座) / エアコン / しゃ熱断熱複層ガラス / 雨戸 (シャッタータイプ) / 対面キッチン / 3口コンロ / 給湯箇所 (浴室・台所・洗面所) / バルコニー / ウォークインク

積水ハウスの賃貸住宅 シャーメゾン

Sha Maison

物件名 シャーメゾン スプリング デイズ ** A0203号室

間取り 1LDK / LDK 12.9 洋室 5.7 (帖)

アクセス J R 鹿児島本線 南福岡駅 徒歩10分
J R 鹿児島本線 春日駅 徒歩15分

専有面積 / 向き 49.0㎡ / 南東

所在地 福岡県春日市大和町 3 丁目

築年月 / 構造 2024年5月下旬 / 重量鉄骨・2階-3階建

入居 / 契約期間 2024年6月上旬 / 2年

ランドマーク ●大和公園 / 距離30m

駐車場 駐車場空無し

入居諸条件備考

内覧・契約については、貸主の指定する仲介者を介して行いますので、所定の仲介手数料が必要となります。／諸費用及び、契約に要する費用は別途打合せ／契約更新時、更新料30,000円を頂戴します。／クリーニング代77,000円／シャーメゾンライフSUPPORT 2.4 (月額880円税込) に加入して頂きます。／上記賃料等以外に、町内会費 毎月 500円をお支払い頂きます。／火災保険へのご加入が条件となります。＊ご入居中は、借家人賠償責任保険・個人賠償責任保険が付帯された火災保険へのご加入が必要となります。積水ハウス不動産グループでは、万一の事故の際、グループが連携して迅速に対応できる「シャーメゾンライフGUARD」(*)へのご加入を推奨しております。＊保険契約の取扱代理店は、積水ハウス不動産九州(株)および積水ハウス不動産パートナーズ(株)となります。／積水ハウス不動産パートナーズの保証人不要プラン『らくらくパートナー』に加入が必要です。【新規契約時】事務手数料: 33,000円(税込)、【毎月】保証料: 月額賃料等の2% / 諸費用及び、契約に要する費用は別途打合せ / 更新料: 30,000円

※消費税は10%として計算しています。※掲載されている図面・写真等は、作成方法や撮影方法・時期などにより実際とは異なる場合があります。※家具や車などは、配置のイメージであり、賃貸物件に付属していません(家具家電付き等の表示があるものを除く)。

ポイントがたまる
住んでいるだけでポイントが貯まり、住替え時に家賃が最大3ヶ月分無料に!

らくらくパートナー
気分も手間もお財布も、らくらく。保証人不要のらくらくパートナー

積水ハウス不動産九州株式会社 福岡南賃貸営業所

TEL:092-588-8481
FAX: 092-588-8483

福岡県大野城市東大利2丁目6番60号 ベレオ下大利1階
免許番号: 国土交通大臣(12)第2880号

取引形態
貸主