

Sha Maison

積水ハウス品質のお部屋を シャーメゾン ショップ Shop

太陽交通

バス 駅前通り 下車 徒歩17分

モバイルで見る



3LDK
アパート

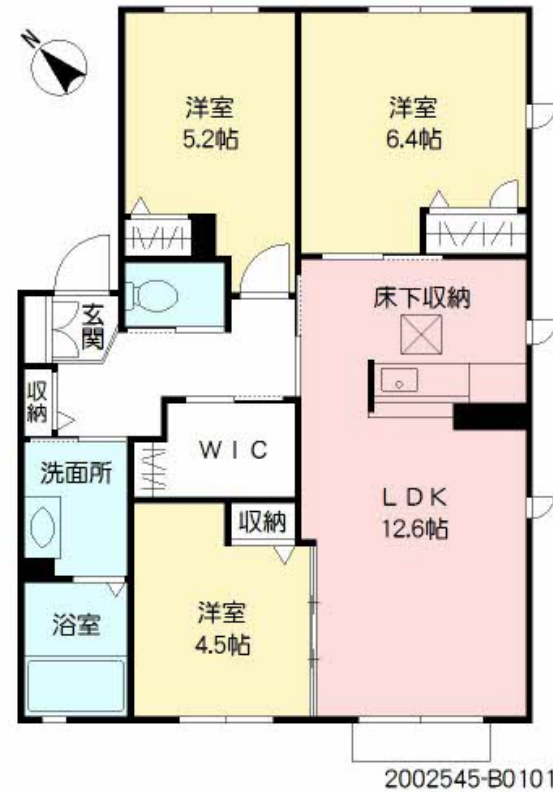
家賃 **76,000 円**

共益費等 **3,500 円**

敷金 **0 円**

礼金 **1 ヶ月**

駐車場 無料



この物件の
オススメ
ポイント

近くにバイパスがあり車移動に便利です♪/上下階に響く生活音を軽減する高遮音床システム「SHAIDD55」を採用しています！/安心して確かな品質、積水ハウスの賃貸住宅「シャーメゾンシリ...

この物件についている **こだわり設備**

- シャーメゾン ガーデنز
- インターネット 無料(WiFi付)
- TVモニター付き インターホン
- 防犯ガラス
- 対面 キッチン
- 対面キッチン
- コンロ
- 3口コンロ
- 給湯設備
- 追い焚き給湯
- 洗髪洗面台
- 室内物干
- 温水洗浄便座

駐車場あり/24H換気システム/ゴミ集積場(敷地内)/駐輪場(屋根付き)/シャーメゾンガーデンズ/LGBTQフレンドリー/高齢者対応可/インターネット無料(Wi-Fi対応)/玄関鍵(①キー②ロック)/給湯器(追焚機能付)/給湯箇所(浴室・台所・洗面所)/3口コンロ/対面キッチン/ユニットバス1418/洗髪洗面化粧台/カラーモニタ付ドアホン/トイレ(暖房洗浄便座)/エアコン/床下収納庫(1階のみ)/ウォークインクローゼット/室内物干し/人感センサー付廊下灯/ピクチャーレール/防犯ガラス(合せガラス)/雨戸(1階のみ)/照明器具/駐車場2台可

物件名 NADYA II B棟 B0101号室

間取り 3LDK/LDK12.6 洋室4.5 洋室5.2 洋室6.4 (帖)

アクセス バス、駅前通り バス停 徒歩17分
バス、行橋駅前通 バス停 徒歩17分

専有面積 / 向き 67.35㎡ / 南西

所在地 福岡県行橋市東大橋2丁目

築年月 / 構造 2016年8月下旬 / 軽量鉄骨・1階-2階建

入居 / 契約期間 2024年5月下旬 / 2年

ランドマーク ●*

駐車場 駐車場2台無料 / 舗装白線引

入居諸条件備考

諸費用及び、契約に要する費用は別途打合せ/契約更新時、更新料30,000円を頂戴します。/クリーニング代73,700円/シャーメゾンライフSUPPORT24(月額880円税込)に加入して頂きます。/上記賃料等以外に、町内会費 毎月 500円をお支払い頂きます。/火災保険へのご加入が条件となります。*ご入居中は、借家人賠償責任保険・個人賠償責任保険が付帯された火災保険へのご加入が必要となります。積水ハウス不動産グループでは、万一の事故の際、グループが連携して迅速に対応できる「シャーメゾンライフGUARD」(*)へのご加入を推奨しております。*保険契約の取扱代理店は、積水ハウス不動産九州(株)および積水ハウス不動産パートナーズ(株)となります。/積水ハウス不動産パートナーズの保証人不要プラン『らくらくパートナー』に加入が必要です。[新規契約時]事務手数料:33,000円(税込)、[毎月]保証料:月額賃料等の2%/諸費用及び、契約に要する費用は別途打合せ/更新料:30,000円

※消費税は10%として計算しています。※掲載されている図面・写真等は、作成方法や撮影方法・時期などにより実際とは異なる場合があります。※家具や車などは、配置のイメージであり、賃貸物件に付属していません(家具家電付き等の表示があるものを除く)。

ポイントがたまる
住んでいるだけでポイントが貯まり、住替え時に家賃が最大3ヶ月分無料に!

らくらくパートナー
気分も手間もお財布も、らくらく。保証人不要のらくらくパートナー

有限会社行橋豊栄不動産
TEL:0930-23-1079
FAX: 0930-23-1080

福岡県行橋市中央1丁目2番7号
免許番号: 福岡県知事免許 (13) 第005285号
所属団体: (公社)福岡県宅地建物取引業協会 / (一社)九州不動産公正取引協議会

取引形態
仲介