



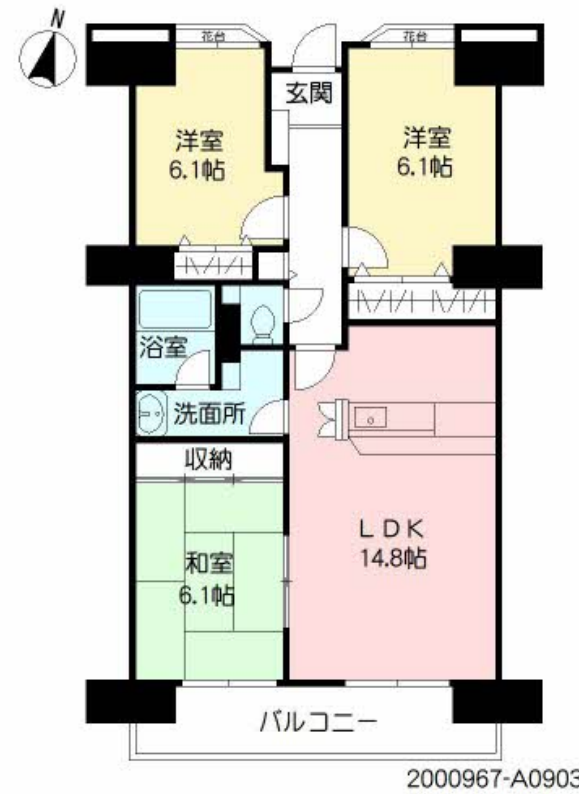
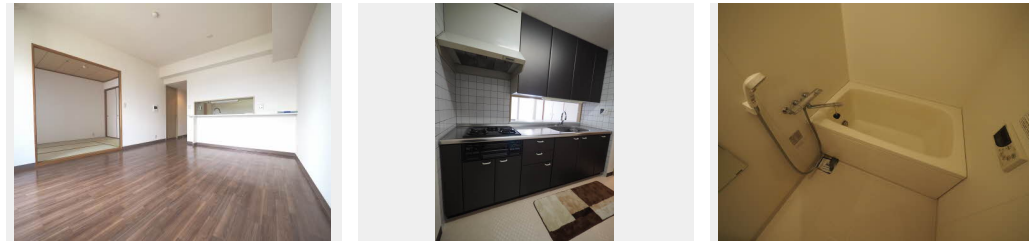
**3LDK**  
マンション

家賃 **123,000 円**

共益費等 8,000 円

敷金 0 ヶ月

礼金 1.5 ヶ月



この物件の  
**オススメ**  
ポイント

福岡市博物館正面玄関 150m (徒歩 2分) ☆ボンラパス百道店まで 430m (徒歩 6分) ☆福岡市総合図書館まで 280m (徒歩 4分) ☆百道中央公園まで 310m (徒歩 4分) ☆百道浜郵便局まで・・・

この物件についている **こだわり設備**

- 宅配BOX
- エレベーター
- 給湯設備
- TVモニター付きインターホン
- 対面キッチン
- 追い焚き給湯
- オートロック
- コンロ
- 浴室乾燥機
- 防犯カメラ
- 3口コンロ
- 洗髪洗面台

24H換気システム/CATV/オートロック/宅配BOX/エレベーター/駐車場チェーンゲート/駐輪場(屋根付き)/駐輪場(屋根無し)/防犯カメラ/LGBTQフレンドリー/高齢者対応可/トイレ/システムキッチン/風呂/エアコン/給湯器(追焚機能付)/トイレ(暖房洗浄便座)/浴室乾燥機(暖房乾燥)/3口コンロ/対面キッチン/洗髪洗面化粧台/モニタ付ドアホン/下駄箱/バルコニー/バス・トイレ(セパレート)/洗濯機置場(室内)

物件名 プライムメゾン百道浜 A0903号室

アクセス 福岡市地下鉄空港線 西新駅 徒歩13分

所在地 福岡県福岡市早良区百道浜 3丁目

ランドマーク -

間取り 3LDK/LDK 14.8 和室6.1 洋室6.1 洋室6.1 (帖)

専有面積 / 向き 76.5㎡ / 南

築年月 / 構造 1996年2月下旬 / 鉄筋コンクリート・9階-13階建

入居 / 契約期間 即時 / 2年

駐車場 駐車場なし

入居諸条件備考

諸費用及び、契約に要する費用は別途打合せ/契約更新時、更新料20,000円を頂戴します。/クリーニング代77,000円/シャーメゾンライフSUPPORT24(月額880円税込)に加入して頂きます。/火災保険へのご加入が条件となります。\*ご入居中は、借家人賠償責任保険・個人賠償責任保険が付帯された火災保険へのご加入が必要となります。積水ハウス不動産グループでは、万一の事故の際、グループが連携して迅速に対応できる「シャーメゾンライフGUARD」(\*)へのご加入を推奨しております。\*保険契約の取扱代理店は、積水ハウス不動産九州(株)および積水ハウス不動産パートナーズ(株)となります。/積水ハウス不動産パートナーズの保証人不要プラン『らくらくパートナー』に加入が必要です。[新規契約時]事務手数料:33,000円(税込)、[毎月]保証料:月額賃料等の2%/諸費用及び、契約に要する費用は別途打合せ/更新料:20,000円

※消費税は10%として計算しています。※掲載されている図面・写真等は、作成方法や撮影方法・時期などにより実際とは異なる場合があります。※家具や車などは、配置のイメージであり、賃貸物件に付属していません(家具家電付き等の表示があるものを除く)。

**ポイントがたまる**  
住んでいるだけでポイントが貯まり、住替え時に家賃が最大3ヶ月分無料に!

**らくらくパートナー**  
気分も手間もお財布も、らくらく。保証人不要のらくらくパートナー

株式会社メイクコーポレーション 西新店

TEL:092-833-1166  
FAX: 092-833-1167

福岡県福岡市早良区西新4丁目8番42号 西新PLACE3階  
免許番号: 福岡県知事免許 (05) 第014769号  
所属団体: (公社)福岡県宅地建物取引業協会 / (一社)九州不動産公正取引協議会

取引形態  
仲介