

西鉄バス

バス 中尾1丁目 下車 徒歩1分

モバイルで見る



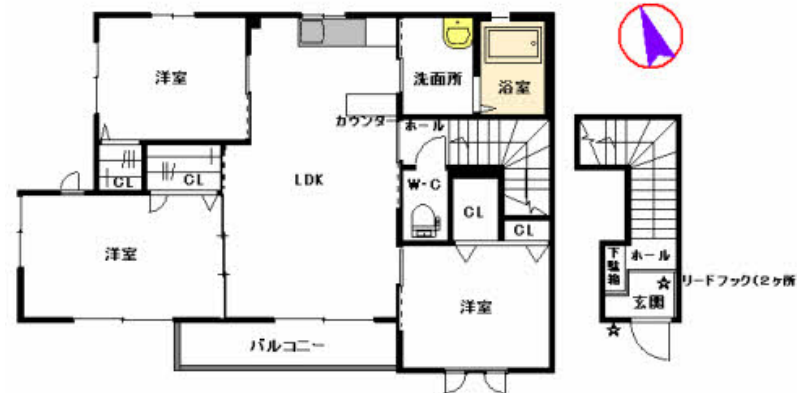
3LDK アパート

家賃 93,000 円

共益費等 3,500 円

敷金 0 ヶ月

礼金 1 ヶ月



積水ハウスの賃貸住宅 シャーメゾン

Sha Maison

この物件の
オススメ
ポイント

かわいい愛犬と暮らせるお部屋です☆開放感のある明るい
LDK☆3LDKのペットOK物件！エアコン・TVドアホン
・洗浄便座・シャンプードレッサー 付いてます
！！☆☆☆☆★

この物件についている **こだわり設備**

- TVモニター付きインターホン
- 給湯設備
- 温水洗浄便座
- エアコン

駐車場あり／LGBTQフレンドリー／高齢者対応可／トイレ／給湯器／システムキッチン／風呂／モニタ付ドアホン／トイレ（暖房洗浄便座）／エアコン／バス・トイレ（セパレート）／洗濯機置場（室内）

物件名 ロズィール コート ** A0201号室

アクセス バス、中尾1丁目 バス停 徒歩1分

所在地 福岡県福岡市南区中尾3丁目

ランドマーク -

間取り 3LDK / LDK 12.1 洋室6.1 洋室4.6 洋室4.6 (帖)

専有面積 / 向き 67.38㎡ / 南

築年月 / 構造 2009年5月下旬 / 軽量鉄骨・2階-2階建

入居 / 契約期間 即時 / 2年

駐車場 駐車場空有り / 舗装白線引

入居諸条件備考

諸費用及び、契約に要する費用は別途打合せ／契約更新時、更新料10,000円を頂戴します。／クリーニング代 88,440円／シャーメゾンライフSUPPORT 2.4（月額880円税込）に加入して頂きます。／上記賃料等以外に、町内会費 毎月 300円をお支払い頂きます。／火災保険へのご加入が条件となります。＊ご入居中は、借家人賠償責任保険・個人賠償責任保険が付帯された火災保険へのご加入が必要となります。積水ハウス不動産グループでは、万一の事故の際、グループが連携して迅速に対応できる「シャーメゾンライフGUARD」(*)へのご加入を推奨しております。＊保険契約の取扱代理店は、積水ハウス不動産九州(株)および積水ハウス不動産パートナーズ(株)となります。／積水ハウス不動産パートナーズの保証人不要プラン『らくらくパートナー』に加入が必要です。【新規契約時】事務手数料：33,000円(税込)、【毎月】保証料：月額賃料等の2%／諸費用及び、契約に要する費用は別途打合せ／更新料：10,000円

※消費税は10%として計算しています。※掲載されている図面・写真等は、作成方法や撮影方法・時期などにより実際とは異なる場合があります。＊家具や車などは、配置のイメージであり、賃貸物件に付属していません（家具家電付き等の表示があるものを除く）。

ポイントがたまる
住んでいるだけでポイントが貯まり、住替え時に家賃が最大3ヶ月分無料に!

らくらくパートナー
気分も手間もお財布も、らくらく。保証人不要のらくらくパートナー

株式会社ルーム **リロの賃貸大橋店**
TEL:092-542-0161
FAX: 092-542-0162

福岡県福岡市南区大橋1丁目20-16-1F
免許番号：福岡県知事免許(05)第014254号
所属団体：(公社)福岡県宅地建物取引業協会 / (一社)九州不動産公正取引協議会

取引形態
仲介