

# Sha Maison

積水ハウス品質のお部屋を シャーメゾン ショップ Shop

西鉄バス

バス 笹丘二丁目 下車 徒歩8分

モバイルで見る



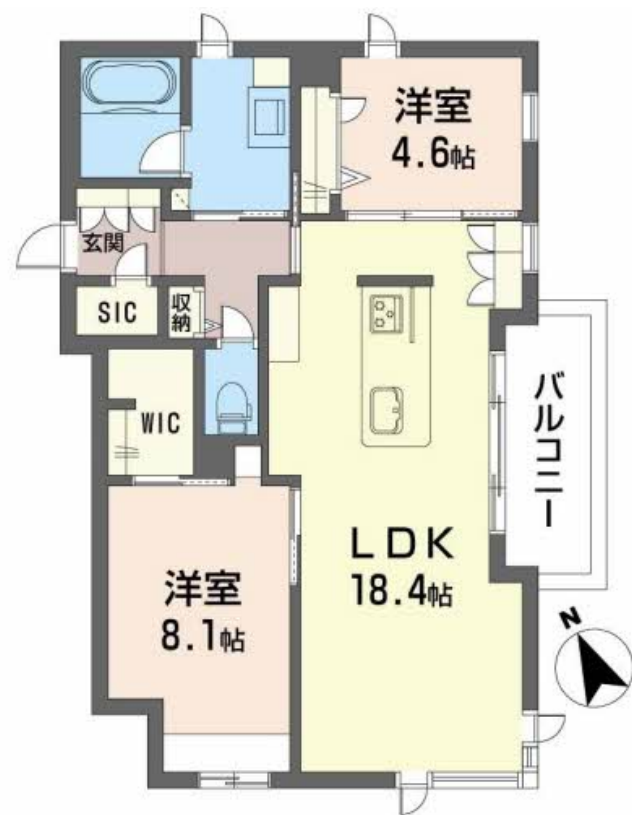
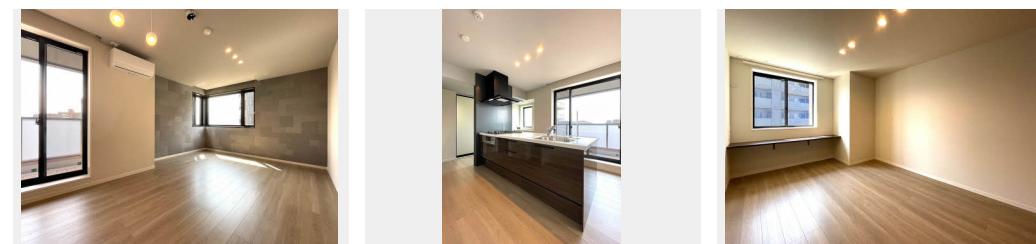
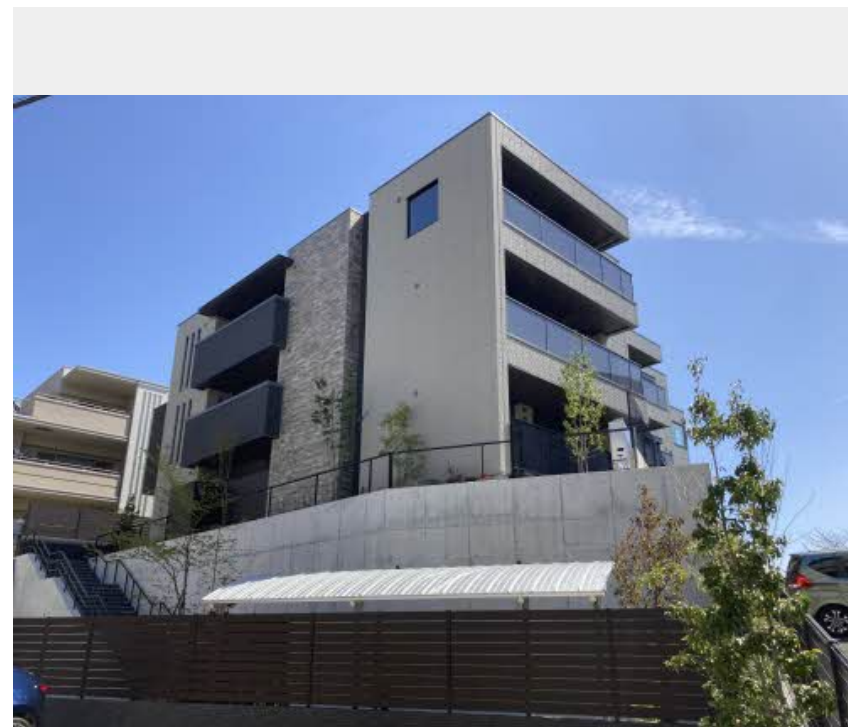
2LDK  
マンション

家賃 **200,000 円**

共益費等 10,000 円

敷金 0 円

礼金 600,000 円



Sha Maison Premier

この物件の  
オススメ  
ポイント

中央区笹丘に積水ハウスの賃貸住宅『シャーメゾンプレミア』シリーズが誕生！！インターネット無料（Wi-Fi対応）☆エレベーター付☆3口のシステムキッチン☆浴室乾燥機能付☆オートロック・・・

## この物件についている こだわり設備

- シャーメゾン プレミア
- シャーメゾン セレクション
- 屋内共用廊下タイプ
- シャーメゾン ガーデنز
- ZEH
- 宅配BOX
- しゃ熱断熱 複層ガラス
- インターネット 無料(WiFi付)
- 動画視聴 サービス
- TVモニター付き インターホン
- オートロック
- 防犯カメラ

駐車場あり / 24H換気システム / インターネット無料 (Wi-Fi対応) / エレベーター / オートロック / 共用玄関ドア / 宅配BOX / ペット相談可 (犬・猫可) / ホテルライク / 駐輪場 (屋根付き) / ZEH (省エネ・省コスト・省スペース) / 防犯カメラ / シャーメゾンガーデنز / シャーメゾンプレミア / 動画視聴サービス / システムキッチン / 給湯器 (追焚機能付) / 給湯箇所 (浴室・台所・洗面所) / 風呂 / バス・トイレ (セパレート) / 洗髪洗面化粧台 / モニタ付ドアホン / 3口コンロ / トイレ (暖房洗浄便座) / 浴室乾燥機 (暖房乾燥) / エアコン / しゃ熱断熱複層ガラス / 雨戸 (シャッタータ)

物件名 GRAND BLEU DE SASAOKA \*\* A0201号室

アクセス バス、笹丘二丁目 バス停 徒歩8分

所在地 福岡県福岡市中央区笹丘3丁目

ランドマーク ●福岡市立友泉中学校 / 距離480m

間取り 2LDK / LDK 18.4 洋室 8.1 洋室 4.6 (帖)

専有面積 / 向き 71.83㎡ / 南西

築年月 / 構造 2024年3月上旬 / 重量鉄骨・2階-3階建

入居 / 契約期間 即時 / 2年

駐車場 駐車場空有り / 舗装白線引 / 月9900円

入居諸条件備考

内覧・契約については、貸主の指定する仲介業者を介して行いますので、所定の仲介手数料が必要となります。/ シャーメゾンライフSUPPORT 24 (月額880円税込) にご加入いただきます。/ ご入居にかかる諸費用として、スマートロック設定費用16,500円(税込)、クリーニング特約料 78,100円(税込)、町内会費 毎月300円が必要です。/ 火災保険への加入が条件となります。\*ご入居中は、借家人賠償責任保険・個人賠償責任保険が付帯された火災保険への加入が必要となります。積水ハウス不動産グループでは、万一の事故の際、グループが連携して迅速に対応できる「シャーメゾンライフGUARD」(\*)へのご加入を推奨しております。\*保険契約の取扱代理店は、積水ハウス不動産九州(株)および積水ハウス不動産パートナーズ(株)となります。/ 積水ハウス不動産パートナーズの保証人不要プラン『らくらくパートナー』に加入が必要です。[新規契約時]事務手数料: 33,000円(税込)、[毎月]保証料: 月額賃料等の2% / 諸費用及び、契約に要する費用は別途打合せ / 駐車場は世帯1台必須契約となります。9,900円(税込) / 更新料: 30,000円

※消費税は10%として計算しています。※掲載されている図面・写真等は、作成方法や撮影方法・時期などにより実際とは異なる場合があります。※家具や車などは、配置のイメージであり、賃貸物件に付属していません(家具家電付き等の表示があるものを除く)。

**ポイントがたまる**  
住んでいるだけでポイントが貯まり、住替え時に家賃が最大3ヶ月分無料に!

**らくらくパートナー**  
気分も手間もお財布も、らくらく。保証人不要のらくらくパートナー

## 積水ハウス不動産九州株式会社 福岡西賃貸営業所

TEL:092-441-6321  
FAX: 092-441-8411

福岡県福岡市博多区博多駅前3丁目26番29号(九勤博多ビル6階)  
免許番号: 国土交通大臣(12)第2880号

取引形態  
貸主