

Sha Maison

積水ハウス品質のお部屋を シャーメゾン ショップ Shop

J R 鹿児島本線

小倉駅 徒歩12分

2LDK
マンション

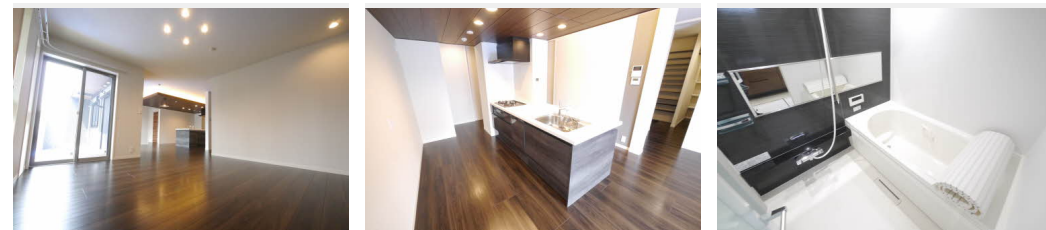
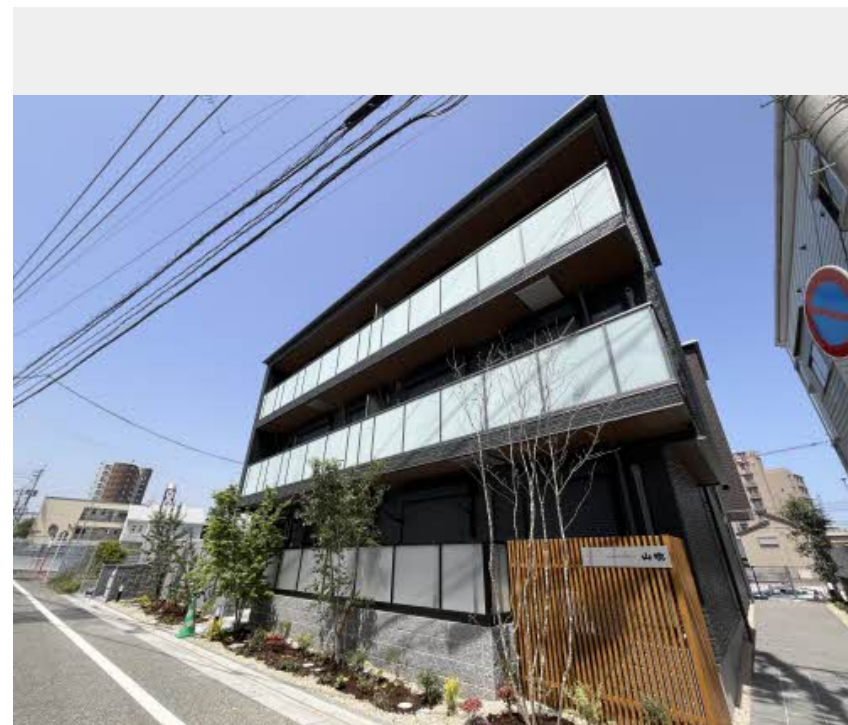
家賃 **195,000 円**

共益費等 10,000 円

敷金 0 円

礼金 2 ヶ月

モバイルで見る



この物件の
オススメ
ポイント

全住戸ZEH仕様となっていますので太陽光の発電は電気代に
当ていただけます。ネット無料やI o t、エアコン、エレベ
ーターあります☆

この物件についている こだわり設備

- シャーメゾン ガーデنز
- ZEH
- 宅配BOX
- 太陽光発電
- しゃ熱断熱 複層ガラス
- インターネット 無料(WiFi付)
- TVモニター付き インターホン
- オートロック
- ペット相談可
- コンロ
- 3口コンロ
- 給湯設備

マルチメディア配管有 / 24H換気システム / インターネット無料 (Wi-Fi対応) / ペット相談可 (犬・猫可) / オートロック / 宅配BOX / ZEH (ネット・ゼロ・エネルギー・ハウス) / シャーメゾンガーデنز / 駐輪場 (屋根付き) / 太陽光発電 / スマートロック / 給湯器 (追焚機能付) / システムキッチン / 風呂 / 3口コンロ / 浴室乾燥機 (暖房乾燥) / 洗髪洗面化粧台 / カラーモニター付ドアホン / トイレ (暖房洗浄便座) / エアコン / しゃ熱断熱複層ガラス / 床暖房 / らくらく内見

物件名 シャーメゾンステージ山吹 A0102号室

アクセス J R 鹿児島本線 小倉駅 徒歩12分
バス、末広一丁目 バス停 徒歩2分

所在地 福岡県北九州市小倉北区長浜町

ランドマーク ●チャチャタウン小倉 / 距離550m

間取り 2LDK / LDK 26.2 洋室6.1 洋室5.2 (帖)

専有面積 / 向き 92.45㎡ / 南東

築年月 / 構造 2024年4月中旬 / 重量鉄骨・1階-3階建

入居 / 契約期間 即時 / 2年

駐車場 別契約駐車場有 / 月13200円(詳細問合せ)

入居諸条件備考

内覧・契約については、貸主の指定する仲介業者を介して行いますので、所定の仲介手数料が必要となります。
／諸費用及び、契約に要する費用は別途打合せ／契約更新時、更新料30,000円を頂戴します。／スマートロック
設定費用16,500円／クリーニング代101,200円／シャーメゾンライフS U P P O R T 2 4 (月額880円税込) に
加入して頂きます。／火災保険へのご加入が条件となります。＊ご入居中は、借家人賠償責任保険・個人賠償責任
保険が付帯された火災保険へのご加入が必要となります。積水ハウス不動産グループでは、万一の事故の際、クル
ープが連携して迅速に対応できる「シャーメゾンライフG U A R D」(＊) へのご加入を推奨しております。＊保
険契約の取扱代理店は、積水ハウス不動産九州(株)および積水ハウス不動産パートナーズ(株)となります。
／積水ハウス不動産パートナーズの保証人不要プラン『らくらくパートナー』に加入が必要です。【新規契約時
】事務手数料: 33,000円(税込)、【毎月】保証料: 月額賃料等の2% / 諸費用及び、契約に要する費用は
別途打合せ / 更新料: 30,000円

※消費税は10%として計算しています。※掲載されている図面・写真等は、作成方法や撮影方法・時期などにより実際とは異なる場合があります。＊家具や車などは、配置のイメージであり、賃貸物件に付属していません(家具家電付き等の表示があるものを除く)。

ポイントがたまる
住んでいるだけでポイントが貯まり、
住替え時に家賃が最大3ヶ月分無料に!

らくらくパートナー
気分も手間もお財布も、らくらく。
保証人不要のらくらくパートナー

積水ハウス不動産九州株式会社 北九州賃貸営業所

TEL:093-513-3225
FAX: 093-521-3005

福岡県北九州市小倉北区鍛冶町1丁目10-10 大同生命北九州ビル1階
免許番号: 国土交通大臣(12)第2880号

取引形態
貸主