

Sha Maison

積水ハウス品質のお部屋を シャーメゾン ショップ Shop

ハピラインふくい

武生駅 徒歩6分

モバイルで見る



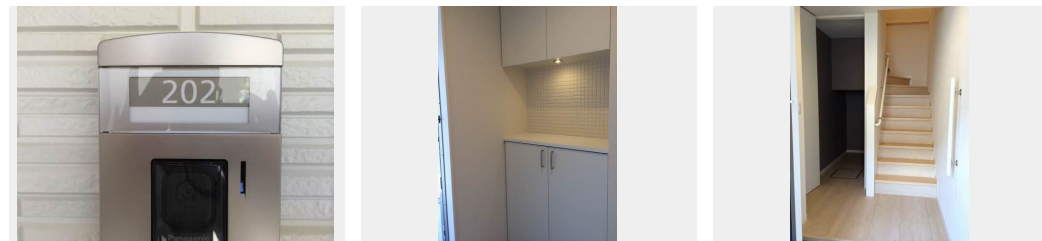
2LDK アパート

家賃 82,000 円

共益費等 4,500 円

敷金 0 円

礼金 123,000 円



積水ハウスの賃貸住宅 シャーメゾン

Sha Maison

この物件の
オススメ
ポイント

オール電化。

この物件についている こだわり設備

- シャーメゾン ガーデنز
- 高遮音床 システム
- しゃ熱断熱 複層ガラス
- TVモニター付き インターホン
- 防犯ガラス
- 対面 キッチン
- 対面キッチン
- コンロ
- IHクッキング ヒーター
- オール電化
- 給湯設備
- エコキュート
- 浴室乾燥機

駐車場あり/高遮音床システム「SHAIDD55」/CATV/光マンションタイプ (VDSL) /駐輪場/シャーメゾンガーデنز/駐車場二重ライン/LGBTQフレンドリー/高齢者対応可/カラーモニター付ドアホン/火災警報器(煙感知式)/人感センサー付玄関灯/トイレ(暖房洗浄便座)/防犯ガラス(合せガラス)/マルチメディア配管有/対面キッチン/IHクッキングヒーター/グリル付きコンロ/エコキュート/浴室乾燥機/洗髪洗面化粧台/室内物干し/トイレ(洗浄機能付便座)/エアコン/しゃ熱断熱複層ガラス/ストッカー/照明器具/アクセントクロス/オール電

物件名 シャーメゾン幸町 N202号室
アクセス ハピラインふくい 武生駅 徒歩6分
福井鉄道福武線 たけふ新駅 徒歩10分
所在地 福井県越前市幸町
ランドマーク ●アル・プラザ武生/距離530m

間取り 2LDK/洋室6.2 洋室6.4 LDK14.8 WIC1.6 (帖)
専有面積/向き 69.98㎡/南
築年月/構造 2014年7月/軽量鉄骨・2階-2階建
入居/契約期間 2024年7月上旬/2年
駐車場 有(別途お問い合わせ下さい)

入居諸条件備考

保証人不要プラン要加入/シャーメゾンライフSUPPORT24(月額880円税込)にご加入いただきます。/ご入居にかかる諸費用として、鍵交換費用(初回契約時)16,500円(税込)/ハウスクリーニング費91,300円(税込)/諸費用800円が必要です。/火災保険へのご加入が条件となります。*ご入居中は、借家人賠償責任保険・個人賠償責任保険が付帯された火災保険へのご加入が必要となります。積水ハウス不動産グループでは、万一の事故の際、グループが連携して迅速に対応できる「シャーメゾンライフGUARD」(*)へのご加入を推奨しております。*保険契約の取扱代理店は、積水ハウス不動産中部(株)および積水ハウス不動産パートナーズ(株)となります。/積水ハウス不動産パートナーズの保証人不要プラン『らくらくパートナー』にご加入が必要です。[新規契約時]事務手数料:33,000円(税込)、[毎月]保証料:月額賃料等の2%/諸費用及び、契約に要する費用は別途打合せ/更新料:43,000円

※消費税は10%として計算しています。※掲載されている図面・写真等は、作成方法や撮影方法・時期などにより実際とは異なる場合があります。※家具や車などは、配置のイメージであり、賃貸物件に付属していません(家具家電付き等の表示があるものを除く)。

ポイントがたまる
住んでいるだけでポイントが貯まり、
住替え時に家賃が最大3ヶ月分無料に!

株式会社住みかえ情報館 武生営業所

TEL:0778-22-1432
FAX: 0778-22-5196

福井県越前市高瀬1丁目32-20
免許番号: 福井県知事免許(9)第937号
所属団体: (公社)福井県宅地建物取引業協会/北陸不動産公正取引協議会
/(公財)日本賃貸住宅管理協会

取引形態
仲介