

Sha Maison

積水ハウス品質のお部屋を シャーメゾン ショップ Shop

ハピラインふくい

武生駅 徒歩7分

モバイルで見る



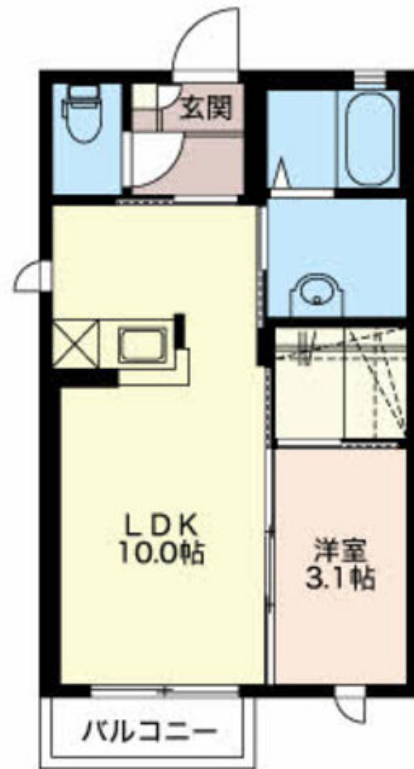
1LDK
アパート

家賃 55,000 円

共益費等 4,500 円

敷金 0 円

礼金 55,000 円



積水ハウスの賃貸住宅 シャーメゾン

Sha Maison

この物件の
オススメ
ポイント

追焚給湯。人感センサー付玄関灯。

この物件についている こだわり設備

- TVモニター付きインターホン
- 防犯ガラス
- 給湯設備
- 追い焚き給湯
- 洗髪洗面台
- 室内物干
- 温水洗浄便座
- エアコン
- 専用庭
- 大型収納

駐車場あり / L G B T Qフレンドリー / 高齢者対応可 / 火災警報器 (煙感知式) / 火災警報器 (熱感知式) / ストッカー / アクセントクロス / シャワー / エアコン配線有 / 電話配管有 / 給湯器 (追焚機能付) / 人感センサー付玄関灯 / 専用庭 / 室内物干し / モニタ付ドアホン / トイレ (暖房機能付便座) / 下駄箱 / 洗髪洗面化粧台 / トイレ (洗浄機能付便座) / 防犯ガラス (合せガラス)

物件名 イーストビレッジ府中 0106号室

間取り 1LDK / 洋室3.1 L D K 10 (帖)

アクセス ハピラインふくい 武生駅 徒歩7分
福井鉄道福武線 たけふ新駅 徒歩2分

専有面積 / 向き 34.02㎡ / 東

所在地 福井県越前市府中 3丁目

築年月 / 構造 2009年1月 / 軽量鉄骨・1階-2階建

ランドマーク ●アル・プラザ武生 / 距離330m

入居 / 契約期間 2024年6月上旬 / 2年

駐車場 有 (別途お問い合わせ下さい)

入居諸条件備考

保証人不要プラン要加入 / シャーメゾンライフSUPPORT 24 (月額880円税込) にご加入いただきます。 / ご入居にかかる諸費用として、鍵交換費用 (初回契約時) 16,500円 (税込) / ハウスクリーニング費 63,800円 (税込) / 諸費用550円が必要です。 / 火災保険へのご加入が条件となります。 ※ご入居中は、借家人賠償責任保険・個人賠償責任保険が付帯された火災保険へのご加入が必要となります。積水ハウス不動産グループでは、万一の事故の際、グループが連携して迅速に対応できる「シャーメゾンライフGUARD」(*)へのご加入を推奨しております。*保険契約の取扱代理店は、積水ハウス不動産中部 (株) および積水ハウス不動産パートナーズ (株) となります。 / 積水ハウス不動産パートナーズの保証人不要プラン『らくらくパートナー』にご加入が必要です。 [新規契約時] 事務手数料: 33,000円 (税込)、 [毎月] 保証料: 月額賃料等の2% / 諸費用及び、契約に要する費用は別途打合せ / 更新料: 29,000円

※消費税は10%として計算しています。 ※掲載されている図面・写真等は、作成方法や撮影方法・時期などにより実際とは異なる場合があります。 ※家具や車などは、配置のイメージであり、賃貸物件に付属していません (家具家電付き等の表示があるものを除く)。

ポイントがたまる
住んでいるだけでポイントが貯まり、
住替え時に家賃が最大3ヶ月分無料に!

エイブルネットワーク越前店

TEL:0778-22-4440

FAX: 0778-22-4646

福井県越前市村国 3丁目 65-7

免許番号: 福井県知事免許 (4) 第1401号

所属団体: (公社) 全日本不動産協会 福井県本部 / 北陸不動産公正取引協

議会

取引形態
仲介