

Sha Maison

積水ハウス品質のお部屋を シャーメゾン ショップ Shop

福井鉄道福武線

水落駅 徒歩6分

モバイルで見る



2K
アパート

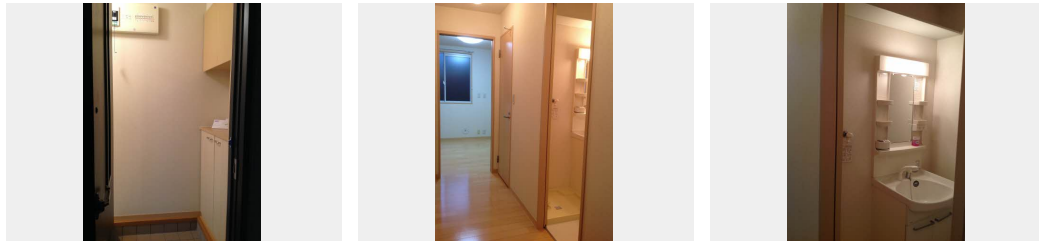
家賃 61,000 円

共益費等 4,500 円

敷金 0 円

礼金 0 円

礼金 0



積水ハウスの賃貸住宅 シャーメゾン

Sha Maison

この物件の
オススメ
ポイント

オール電化。

この物件についている こだわり設備

| | | | |
|--------------------|--------|----------------|-------|
| TVモニター付き インターホン | コンロ | IHキッチン ヒーター | オール電化 |
| 給湯設備 | エコキュート | 洗髪洗面台 | 室内物干 |
| 温水洗浄便座 | エアコン | フローリング付 | 大型収納 |

駐車場あり / L G B T Qフレンドリー / 高齢者対応可 / 火災警報器 (煙感知式) / 火災警報器 (熱感知式) / 洗髪洗面化粧台 / シャワー / 電話配管有 / モニタ付ドアホン / エアコン / バルコニー / 下駄箱 / エアコン配線有 / トイレ (暖房機能付便座) / ストッカー / トイレ (洗浄機能付便座) / I Hキッチンヒーター / エコキュート / オール電化 / 室内物干し / カラーモニター付ドアホン / フローリング / 照明器具

| | | | |
|--------|----------------------|-----------|---------------------------|
| 物件名 | シャーメゾン E Y A101号室 | 間取り | 2K / 洋室5.9 洋室5.9 K5.9 (帖) |
| アクセス | 福井鉄道福武線 水落駅 徒歩6分 | 専有面積 / 向き | 43.01㎡ / 南 |
| 所在地 | 福井県鯖江市水落町 1 丁目 | 築年月 / 構造 | 2005年1月 / 軽量鉄骨・1階-2階建 |
| ランドマーク | ●クスリのアオキ北野店 / 距離470m | 入居 / 契約期間 | 2024年6月上旬 / 2年 |
| | | 駐車場 | 有 (別途お問い合わせ下さい) |

入居諸条件備考

保証人不要プラン要加入 / シャーメゾンライフSUPPORT 2 4 要加入 / 更新料32,000円 鍵交換料16,500円
ハウスクリーニング費68,200円 諸費用1,380円 / 火災保険へのご加入が条件となります。*ご入居中は、借
家人賠償責任保険・個人賠償責任保険が付帯された火災保険へのご加入が必要となります。積水ハウス不動産グル
ープでは、万一の事故の際、グループが連携して迅速に対応できる「シャーメゾンライフGUARD」(*) へ
のご加入を推奨しております。*保険契約の取扱代理店は、積水ハウス不動産中部 (株) および積水ハウス不動産パ
ートナース (株) となります。 / 積水ハウス不動産パートナーズの保証人不要プラン『らくらくパートナー』に
加入が必要です。【新規契約時】事務手数料: 33,000円 (税込)、【毎月】保証料: 月額賃料等の2% / 諸
費用及び、契約に要する費用は別途打合せ / 更新料: 32,000円

※消費税は10%として計算しています。※掲載されている図面・写真等は、作成方法や撮影方法・時期などにより実際とは異なる場合があります。※家具や車などは、配置のイメージであり、賃貸物件に付属していません (家具家電付き等の表示があるものを除く)。

ポイントがたまる
住んでいるだけでポイントが貯まり、
住替え時に家賃が最大3ヶ月分無料に!

株式会社住みかえ情報館 鯖江営業所
TEL:0778-54-0440
FAX: 0778-54-0434

福井県鯖江市東鯖江 1 丁目 1 - 3
免許番号: 福井県知事免許 (9) 第 9 3 7 号
所属団体: (公社) 福井県宅地建物取引業協会 / 北陸不動産公正取引協議会
/ (公財) 日本賃貸住宅管理協会

取引形態
仲介