

京福バス

バス 三郎丸団地 下車 徒歩4分

モバイルで見る



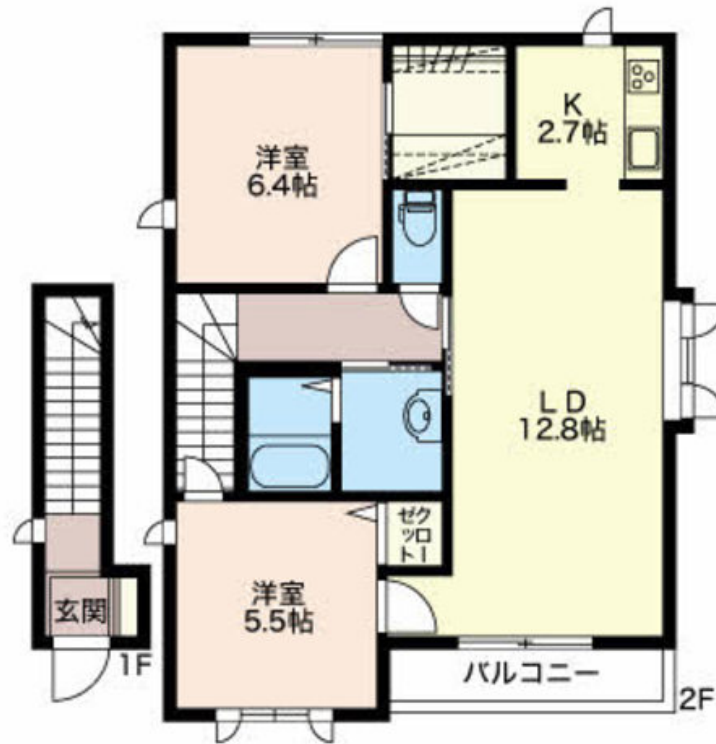
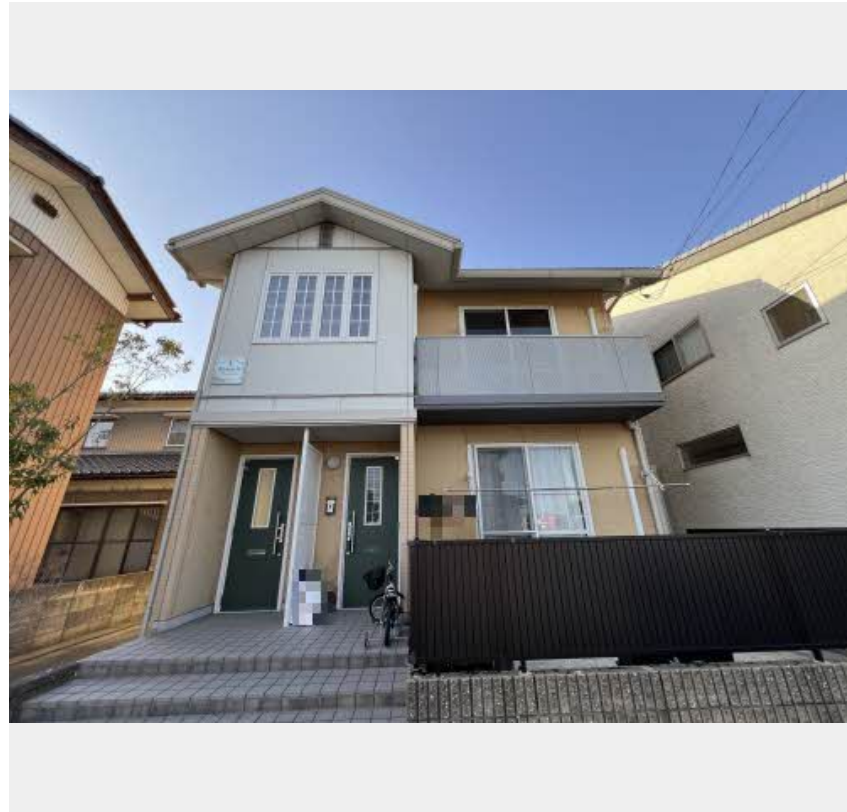
2LDK
アパート

家賃 **69,000 円**

共益費等 4,500 円

敷金 0 円

礼金 70,000 円



この物件の
オススメ
ポイント

2台目エアコン設置済です。駐車場2台確保可能です。

この物件についている **こだわり設備**

- TVモニター付きインターホン
- コンロ
- IHクッキングヒーター
- 給湯設備
- 追い焚き給湯
- 洗髪洗面台
- 温水洗浄便座
- エアコン
- 大型収納

駐車場あり / L G B T Qフレンドリー / 高齢者対応可 / 火災警報器 (熱感知式) / 火災警報器 (煙感知式) / モニタ付ドアホン / 給湯器 (追焚機能付) / トイレ (洗浄機能付便座) / エアコン配線有 / 下駄箱 / ストッカー / シャワー / 洗髪洗面化粧台 / システムキッチン / I Hクッキングヒーター / バルコニー / エアコン (2台設置)



積水ハウスの賃貸住宅 シャーメゾン
Sha Maison

| | | | |
|--------|-----------------------------|-----------|------------------------------------|
| 物件名 | ブランシェK 0101号室 | 間取り | 2LDK / 洋室6.4 洋室5.5 LD12.8 K2.7 (帖) |
| アクセス | バス、三郎丸団地 バス停 徒歩4分 | 専有面積 / 向き | 68.93㎡ / 南東 |
| 所在地 | 福井県福井市三郎丸4丁目 | 築年月 / 構造 | 2004年2月 / 軽量鉄骨・2階-2階建 |
| ランドマーク | ●ファミリーマート福井県立武道館口店 / 距離260m | 入居 / 契約期間 | 即時 / 2年 |
| | | 駐車場 | 有 (別途お問い合わせ下さい) |

入居諸条件備考

保証人不要プラン要加入 / シャーメゾンライフSUPPORT24要加入 / 更新料36,000円 鍵交換料16,500円
ハウスクリーニング費91,300円 諸費用880円 / 火災保険へのご加入が条件となります。*ご入居中は、借家人賠償責任保険・個人賠償責任保険が付帯された火災保険へのご加入が必要となります。積水ハウス不動産グループでは、万一の事故の際、グループが連携して迅速に対応できる「シャーメゾンライフGUARD」(*)へのご加入を推奨しております。*保険契約の取扱代理店は、積水ハウス不動産中部(株)および積水ハウス不動産パートナーズ(株)となります。/ 積水ハウス不動産パートナーズの保証人不要プラン『らくらくパートナー』に加入が必要です。【新規契約時】事務手数料: 33,000円(税込)、【毎月】保証料: 月額賃料等の2% / 諸費用及び、契約に要する費用は別途打合せ / 更新料: 36,000円

※消費税は10%として計算しています。※掲載されている図面・写真等は、作成方法や撮影方法・時期などにより実際とは異なる場合があります。※家具や車などは、配置のイメージであり、賃貸物件に付属しておりません(家具家電付き等の表示があるものを除く)。

ポイントがたまる
住んでいるだけでポイントが貯まり、
住替え時に家賃が最大3ヶ月分無料に!

エルピス株式会社
TEL:0776-22-7000
FAX: 0776-22-8700

福井県福井市松本4丁目11番11号
免許番号: 福井県知事免許(1)第1721号
所属団体: (公社)福井県宅地建物取引業協会 / 北陸不動産公正取引協議会

取引形態
仲介