

# Sha Maison

積水ハウス品質のお部屋を シャーメゾン ショップ Shop

瀬戸内運輸バス

バス 共立病院前 下車 徒歩6分

モバイルで見る



**2LDK**  
アパート

家賃 **62,000 円**

共益費等 3,000 円

敷金 0 ヶ月

礼金 30,000 円

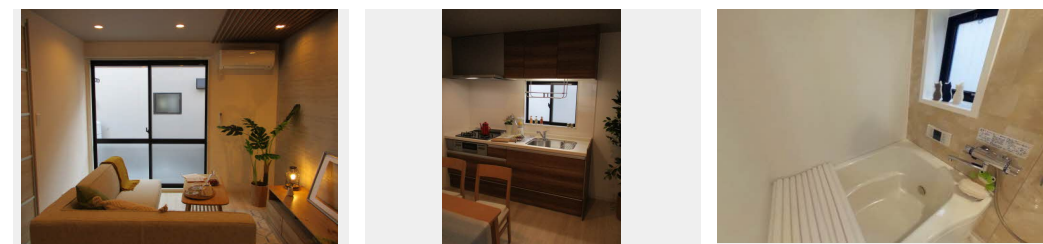


**この物件の  
オススメ  
ポイント**

インターネット無料 (Wi-Fi対応) / 2022年1月リノベーション工事実施済み (床全面張替え・壁天井クロス全面張替え・キッチン交換・浴室交換・洗面化粧台交換・TVドアホン交換・エア・・・)

**この物件についている こだわり設備**

- リノベーション
- ワークスペース
- インターネット無料(WiFi付)
- TVモニター付きインターホン
- 防犯カメラ
- コンロ
- 3口コンロ
- 浴室乾燥機
- 洗髪洗面台
- 室内物干
- 温水洗浄便座
- エアコン



Re. Renovation リノベーション  
デザインされた住空間で  
シャーメゾンライフをお楽しみ  
いただけます。  
積水ハウスの賃貸住宅 シャーメゾン  
Sha Maison

駐車場あり/共聴アンテナ/ゴミ集積場(敷地内)/駐輪場(屋根付き)/防犯カメラ/インターネット無料(Wi-Fi対応)/LGBTQフレンドリー/エアコン/トイレ(温水洗浄便座)/室内物干し/玄関鍵(ディンプルオプナス)/モニター付ドアホン/キッチンあり/給湯箇所(浴室・台所・洗面所)/バス・トイレ(セパレート)/洗濯機置場(室内)/キッチン収納/火災警報器(煙感知式)/駐車場有り/角部屋/玄関鍵(①キー②ロック)/システムキッチン/3口ガスコンロ/浴室乾燥機/駐車場2台可/シャワー/洗髪洗面化粧台/LED照明付下駄箱/TV端子/ソフトクローズ引戸

物件名	クリスタルハーモニー D棟 D0110号室	間取り	2LDK / LDK 13.7 洋室6.4 洋室4.2 (帖)
アクセス	バス、共立病院前 バス停 徒歩6分	専有面積 / 向き	54.81㎡ / 南
所在地	愛媛県西条市三津屋東 28-15	築年月 / 構造	1995年11月下旬 / 軽量鉄骨・1階-2階建
ランドマーク	-	入居 / 契約期間	即時 / 2年
		駐車場	駐車場無料 / 舗装白線引

入居諸条件備考

内覧・契約については、貸主の指定する仲介業者を介して行いますので、所定の仲介手数料が必要となります。  
/シャーメゾンライフSUPPORT 24 (月額880円税込)にご加入いただきます。/ご入居にかかる諸費用として、鍵販売手数料(初回契約時) 16,500円(税込)、クリーニング特約料(初回契約時) 60,500円(税込)が必要です。  
/火災保険へのご加入が条件となります。\*ご入居中は、借家人賠償責任保険・個人賠償責任保険が付帯された火災保険へのご加入が必要となります。積水ハウス不動産グループでは、万一の事故の際、グループが連携して迅速に対応できる「シャーメゾンライフGUARD」(\*)へのご加入を推奨しております。\*保険契約の取扱代理店は、積水ハウス不動産中国四国(株)および積水ハウス不動産パートナーズ(株)となります。  
/積水ハウス不動産パートナーズの保証人不要プラン『らくらくパートナー』にご加入が必要です。【新規契約時】事務手数料: 33,000円(税込)、[毎月]保証料: 月額賃料等の2%/リノベーション2022年01月 床全面張替え・壁天井クロス全面張替え・キッチン交換・浴室交換・洗面化粧台交換・TVドアホン交換・エアコン交換等/諸費用及び、契約に要する費用は別途打合せ/駐車場2台目 2,200円(税込)/退去時、エアコン洗浄費用が必要。/更新料: 30,000円

※消費税は10%として計算しています。※掲載されている図面・写真等は、作成方法や撮影方法・時期などにより実際とは異なる場合があります。※家具や車などは、配置のイメージであり、賃貸物件に付属していません(家具家電付き等の表示があるものを除く)。

**ポイントがたまる**  
住んでいるだけでポイントが貯まり、  
住替え時に家賃が最大3ヶ月分無料に!

**らくらくパートナー**  
気分も手間もお財布も、らくらく。  
保証人不要のらくらくパートナー

積水ハウス不動産中国四国株式会社新居浜オフィス  
TEL:0897-37-3295  
FAX: 0897-37-0103

愛媛県新居浜市坂井町1丁目1-48  
免許番号: 国土交通大臣(11)第3122号  
所属団体: (公社)愛媛県宅地建物取引業協会/四国地区不動産公正取引協議会 / (一社)不動産流通経営協会

取引形態  
貸主