

Sha Maison

積水ハウス品質のお部屋を シャーメゾン ショップ Shop

J R 総武本線

津田沼駅 徒歩11分

モバイルで見る



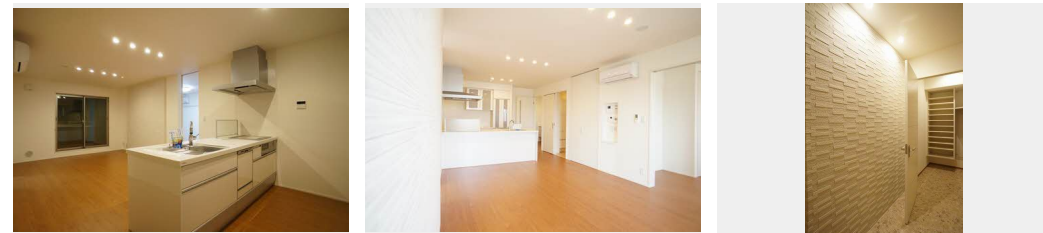
2LDK マンション

家賃 189,000 円

共益費等 8,000 円

敷金 1 ヶ月

礼金 2 ヶ月



積水ハウスの賃貸住宅 シャーメゾン

Sha Maison

この物件の
オススメ
ポイント

積水ハウスのシャーメゾンで新生活スタート♪千葉県防犯協会の『防犯優良認定』を受けている建物です！可愛いペット（小型犬1匹のみ）と暮らせるお部屋です。エントランスは自動ドアのオート口・・・

この物件についている こだわり設備

- 高遮音床システム
- インターネット無料(WiFi付)
- TVモニター付きインターホン
- オートロック
- 防犯カメラ
- 警備システム
- エレベーター
- ペット相談可
- コンロ
- IHクッキングヒーター
- 給湯設備
- 浴室乾燥機

駐車場有り/高遮音床システム「SHAIDD55」/エレベーター/ゴミ集積場（敷地内）/ペット相談可（室内小型犬）/駐輪場/オートロック/防犯カメラ/CATV（都市型）/LGBTQフレンドリー/スライディングスクリーン/フローリング/モニター付ドアホン/全身ミラー/インターネット無料（Wi-Fi対応）/ホームセキュリティ（エルコネット）/給湯箇所（浴室・台所・洗面所）/給湯器（ガス）/浴室乾燥機（暖房乾燥）/シャワー/浴室TV/洗濯機置場（室内）/洗面台/IHクッキングヒーター/バス・トイレ（セパレート）/ウォークインクローゼット/大型玄関収納

物件名 ベル・グランデ奏の杜 303号室
アクセス J R 総武本線 津田沼駅 徒歩11分
所在地 千葉県習志野市奏の杜 2丁目4-1
ランドマーク -

間取り 2LDK/洋室5.7 洋室7.4 LDK15.6 (帖)
専有面積 / 向き 72.42㎡/南東
築年月 / 構造 2013年8月下旬/鉄骨・3階-3階建
入居 / 契約期間 2024年6月上旬/2年
駐車場 有り/月 13,200円 ~ 13,200円 (税込)

入居諸条件備考

シャーメゾンライフSUPPORT24（月額880円税込）にご加入いただきます。ご入居にかかる諸費用として、退室時ハウスクリーニング費用70,950円（税込）鍵交換費用33,000円（税込）が必要です。/火災保険へのご加入が条件となります。*ご入居中は、借家人賠償責任保険・個人賠償責任保険が付帯された火災保険へのご加入が必要となります。積水ハウス不動産グループでは、万一の事故の際、グループが連携して迅速に対応できる「シャーメゾンライフGUARD」(*)へのご加入を推奨しております。*保険契約の取扱代理店は、積水ハウス不動産東京（株）および積水ハウス不動産パートナーズ（株）となります。/積水ハウス不動産パートナーズの保証人不要プラン『らくらくパートナー』にご加入が必要です。【新規契約時】事務手数料：33,000円（税込）、[毎月]保証料：月額賃料等の2%/諸費用及び、契約に要する費用は別途打合せ/駐車場の空・料金等につきましては別途お問合せ下さい。/更新料：新賃料の1ヶ月分

※消費税は10%として計算しています。※掲載されている図面・写真等は、作成方法や撮影方法・時期などにより実際とは異なる場合があります。※家具や車などは、配置のイメージであり、賃貸物件に付属していません（家具家電付き等の表示があるものを除く）。

ポイントがたまる
住んでいるだけでポイントが貯まり、住替え時に家賃が最大3ヶ月分無料に!

らくらくパートナー
気分も手間もお財布も、らくらく。保証人不要のらくらくパートナー

三代川不動産株式会社
TEL:047-479-2211
FAX: 047-472-7007

千葉県習志野市奏の杜 1丁目12-1
免許番号：千葉県免許(15)第1484号
所属団体：（一社）千葉県宅地建物取引業協会 / （公社）首都圏不動産公正取引協議会

取引形態
仲介