



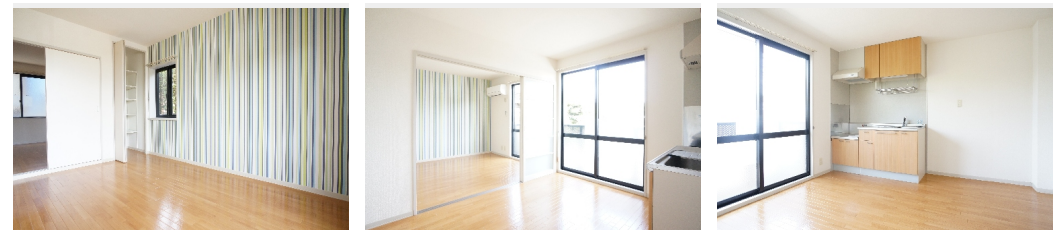
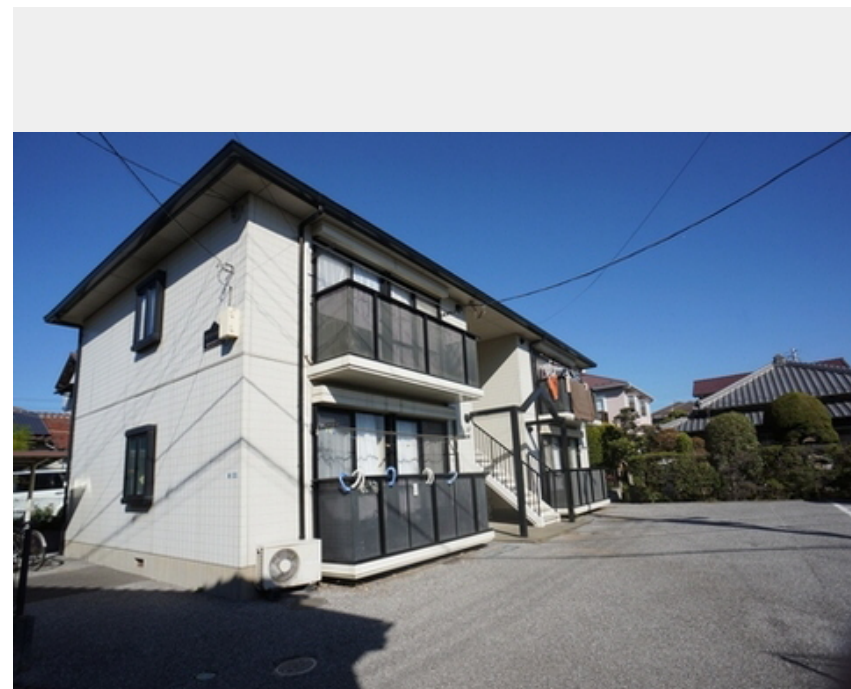
2K
アパート

家賃 **64,000 円**

共益費等 4,000 円

敷金 1ヶ月

礼金 1ヶ月



この物件の
オススメ
ポイント

京成本線「京成津田沼駅」から徒歩16分(1280m) / 屋根付駐輪場あり☆ / 別途駐車場契約要、別途駐車料金掛かります☆ / 鷺沼小学校まで徒歩4分です!(320m) / ゆとりのスペース独立...

この物件についている こだわり設備

- TVモニター付きインターホン
- 給湯設備
- 洗濯洗面台
- 室内物干
- 温水洗浄便座
- エアコン

駐車場有り / 高齢者対応可 / 駐輪場 / CATV (都市型) / インターネット対応 (CATV) / LGBTQフレンドリー / モニタ付ドアホン / 給湯器 / シャワー / 洗濯機置場 (室内) / 洗濯洗面化粧台 / 室内物干し / トイレ (洗浄機能付便座) / バス・トイレ (セパレート) / エアコン / バルコニー

物件名	エステート・ヒロ 102号室	間取り	2K / 洋室5.9 洋室5.9 K5.9 (帖)
アクセス	京成本線 京成津田沼駅 徒歩16分 JR総武線 幕張本郷駅 徒歩24分	専有面積 / 向き	43.7㎡ / 南東
所在地	千葉県習志野市鷺沼3丁目5-20	築年月 / 構造	1995年2月上旬 / 軽量鉄骨・1階-2階建
ランドマーク	-	入居 / 契約期間	2024年6月上旬 / 2年
		駐車場	有り / 月 7,000円 ~ 7,000円 (税込)

入居諸条件備考

シャーメゾンライフSUPPORT24 (月額880円税込) にご加入いただきます。ご入居にかかる諸費用として、退室時ハウスクリーニング費用47,190円 (税込) 鍵交換費用20,350円 (税込) が必要です。火災保険への加入が条件となります。*ご入居中は、借家人賠償責任保険・個人賠償責任保険が付帯された火災保険への加入が必要となります。積水ハウス不動産グループでは、万一の事故の際、グループが連携して迅速に対応できる「シャーメゾンライフGUARD」(*) へのご加入を推奨しております。*保険契約の取扱代理店は、積水ハウス不動産東京(株)および積水ハウス不動産パートナーズ(株)となります。積水ハウス不動産パートナーズの保証人不要プラン『らくらくパートナー』にご加入が必要です。【新規契約時】事務手数料: 33,000円 (税込)、[毎月] 保証料: 月額賃料等の2% / 諸費用及び、契約に要する費用は別途打合せ / 駐車場の空・料金等につきましては別途お問合せ下さい。/ 更新料: 新賃料の1ヶ月分

※消費税は10%として計算しています。※掲載されている図面・写真等は、作成方法や撮影方法・時期などにより実際とは異なる場合があります。※家具や車などは、配置のイメージであり、賃貸物件に付属していません(家具家電付き等の表示があるものを除く)。

ポイントがたまる
住んでいるだけでポイントが貯まり、住替え時に家賃が最大3ヶ月分無料に!

らくらくパートナー
気分も手間もお財布も、らくらく。保証人不要のらくらくパートナー

有限会社伸誠不動産
TEL:047-451-1010
FAX: 047-451-1019

京成津田沼駅前店

千葉県習志野市津田沼4丁目10-32
免許番号: 千葉県免許(14)第2233号
所属団体: (一社)千葉県宅地建物取引業協会 / (公社)首都圏不動産公正取引協議会

取引形態
仲介