

Sha Maison

積水ハウス品質のお部屋を シャーメゾン ショップ Shop

京成本線

京成成田駅 バス10分 徒歩3分

モバイルで見る



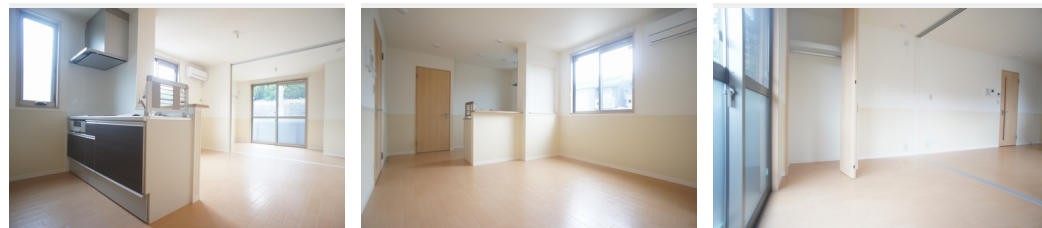
2LDK アパート

家賃 85,000 円

共益費等 4,500 円

敷金 1ヶ月

礼金 1ヶ月



積水ハウスの賃貸住宅 シャーメゾン

Sha Maison

この物件の
オススメ
ポイント

成田市寺台にオール電化・ペット飼育可（小型犬もしくは猫1種1匹まで・条件：敷金3カ月）シャーメゾン誕生！近隣にはスーパー徒歩2分（130m）大型ショッピングセンター徒歩13分（10・・・）

この物件についている こだわり設備

- 高遮音床システム
- オートロック
- コンロ
- しゃ熱断熱複層ガラス
- 防犯ガラス
- IHクッキングヒーター
- インターネット無料(WiFi付)
- ペット相談可
- オール電化
- TVモニター付きインターホン
- 対面キッチン
- 浴室乾燥機

高遮音床システム「SHAIDD55」/ゴミ集積場（敷地内）/ペット相談可（犬・猫可）/駐輪場（屋根付き）/オートロック/インターネット無料/LGBTQフレンドリー/角部屋/しゃ熱断熱複層ガラス/モニター付ドアホン/インターネット無料（Wi-Fi対応）/防犯ガラス（合せガラス）/玄関鍵（①キー②ロック）/給湯箇所（浴室・台所・洗面所）/オール電化/浴室乾燥機（暖房乾燥）/シャワー/ユニットバス1318/洗濯機置場（室内）/洗髪洗面化粧台/対面キッチン/IHクッキングヒーター/バス・トイレ（セパレート）/エアコン/バルコニー

物件名	アトリエールD 101号室	間取り	2LDK/LDK10.2 洋室5 洋室5.5 (帖)
アクセス	京成本線 京成成田駅 バス10分、JA成田市 バス停 徒歩3分	専有面積 / 向き	51.23㎡ / 東
所在地	千葉県成田市寺台297-5	築年月 / 構造	2015年6月下旬 / 軽量鉄骨・1階-2階建
ランドマーク	-	入居 / 契約期間	2024年5月上旬 / 2年
		駐車場	なし

入居諸条件備考

シャーメゾンライフSUPPORT24（月額880円税込）へ別途加入要。退室時ハウスクリーニング費用として54,450円（税込）ご負担頂きます。鍵交換費用として12,100円（税込）ご負担頂きます。/火災保険へのご加入が条件となります。*ご入居中は、借家人賠償責任保険・個人賠償責任保険が付帯された火災保険へのご加入が必要となります。積水ハウス不動産グループでは、万一の事故の際、グループが連携して迅速に対応できる「シャーメゾンライフGUARD」(*)へのご加入を推奨しております。*保険契約の取扱代理店は、積水ハウス不動産東京(株)および積水ハウス不動産パートナーズ(株)となります。/積水ハウス不動産パートナーズの保証人不要プラン『らくらくパートナー』にご加入が必要です。【新規契約時】事務手数料：33,000円（税込）、【毎月】保証料：月額賃料等の2%/諸費用及び、契約に要する費用は別途打合せ/更新料：新賃料の1ヶ月分

※消費税は10%として計算しています。※掲載されている図面・写真等は、作成方法や撮影方法・時期などにより実際とは異なる場合があります。※家具や車などは、配置のイメージであり、賃貸物件に付属していません（家具家電付き等の表示があるものを除く）。

ポイントがたまる
住んでいるだけでポイントが貯まり、住替え時に家賃が最大3ヶ月分無料に!

らくらくパートナー
気分も手間もお財布も、らくらく。保証人不要のらくらくパートナー

東洋コミュニティ株式会社

TEL:0476-20-1040
FAX: 0476-20-1045

千葉県成田市花崎町963京成成田東口 森田ビル1階
免許番号：千葉県免許(6)第13484号
所属団体：(一社)千葉県宅地建物取引業協会 / (公財)日本賃貸住宅管理協会 / 全国賃貸管理ビジネス協会 (ほか)

取引形態
仲介