

# Sha Maison

積水ハウス品質のお部屋を シャーメゾン ショップ Shop

東武野田線

愛宕駅 徒歩10分

モバイルで見る



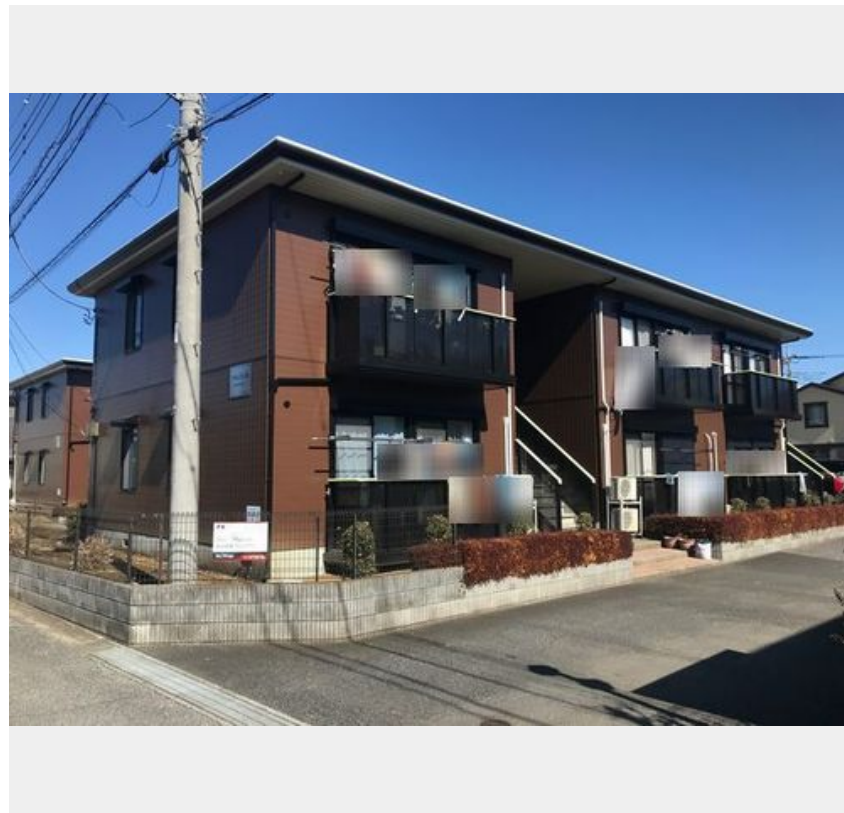
3K  
アパート

家賃 52,000 円

共益費等 5,000 円

敷金 1.5 ヶ月

礼金 0.5 ヶ月



積水ハウスの賃貸住宅 シャーメゾン

Sha Maison

この物件の  
オススメ  
ポイント

積水ハウス施工の2階建て賃貸住宅シャーメゾンです。  
☆Jcom導入物件☆各号室バルコニーとシャッター雨戸あり  
【周辺施設】ヤックスドラッグ160m(徒歩2分)、清水台  
小学校440m(徒・・・)

この物件についている こだわり設備

- TVモニター付きインターホン
- 給湯設備
- 追い焚き給湯
- 洗髪洗面台
- 温水洗浄便座
- エアコン

駐車場有り/ゴミ集積場(敷地内)/高齢者対応可/駐輪場(屋根付き)/CATV(都市型)  
)/LGBTQフレンドリー/角部屋/雨戸(シャッタータイプ)/モニター付ドアホン/給湯箇所(浴  
室・台所・洗面所)/給湯器(ガス)/給湯器(追焚機能付)/シャワー/洗濯機置場(室内)/洗髪  
洗面化粧台/トイレ(洗浄機能付便座)/バス・トイレ(セパレート)/下駄箱/エアコン/バルコニ

物件名 フォレストB 101号室  
アクセス 東武野田線 愛宕駅 徒歩10分  
所在地 千葉県野田市清水654-1  
ランドマーク -

間取り 3K/洋室5.9 洋室5.4 洋室5.9 K5.8(帖)  
専有面積/向き 50.7㎡/南  
築年月/構造 1998年4月下旬/軽量鉄骨・1階-2階建  
入居/契約期間 2024年5月中旬/2年  
駐車場 有り/月4,400円~4,400円(税込)

入居諸条件備考

シャーメゾンライフSUPPORT24(月額880円税込)にご加入いただけます。ご入居にかかる諸費用として、退室時ハウスクリーニング費用54,450円(税込)鍵交換費用19,800円(税込)が必要です。/火災保険へのご加入が必要となります。\*ご入居中は、借家人賠償責任保険・個人賠償責任保険が付帯された火災保険へのご加入が必要となります。積水ハウス不動産グループでは、万一の事故の際、グループが連携して迅速に対応できる「シャーメゾンライフGUARD」(\*)へのご加入を推奨しております。\*保険契約の取扱代理店は、積水ハウス不動産東京(株)および積水ハウス不動産パートナーズ(株)となります。/積水ハウス不動産パートナーズの保証人不要プラン『らくらくパートナー』にご加入が必要です。[新規契約時]事務手数料:33,000円(税込)、[毎月]保証料:月額賃料等の2%/諸費用及び、契約に要する費用は別途打合せ/駐車場の空・料金等につきましては別途お問合せ下さい。/更新料:新賃料の1ヶ月分

※消費税は10%として計算しています。※掲載されている図面・写真等は、作成方法や撮影方法・時期などにより実際とは異なる場合があります。※家具や車などは、配置のイメージであり、賃貸物件に付属していません(家具家電付き等の表示があるものを除く)。

ポイントがたまる  
住んでいるだけでポイントが貯まり、  
住替え時に家賃が最大3ヶ月分無料に!

らくらくパートナー  
気分も手間もお財布も、らくらく。  
保証人不要のらくらくパートナー

株式会社東海住宅建設 野田店

TEL:04-7126-1800  
FAX: 04-7123-1008

千葉県野田市野田415-14東海第15ビル1F  
免許番号:千葉県免許(11)第7017号  
所属団体:(一社)千葉県宅地建物取引業協会/(公社)首都圏不動産公正  
取引協議会

取引形態  
仲介