



2K
アパート

家賃

46,000 円

共益費等

4,000 円

敷金

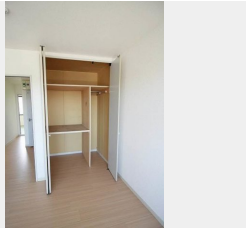
70,000 円

礼金

0 円

礼金

0



積水ハウスの賃貸住宅 シャーメゾン

Sha Maison

この物件の
オススメ
ポイント

積水ハウスの2階建て賃貸住宅シャーメゾン敷地内駐車場有
(別途ご契約が必要です) 2台目利用もご相談下さい敷地内屋
根付き駐輪場有/敷地内ゴミ置き場有エアコン1基あり、玄関
シューズBOX・・・



この物件についている

こだわり設備



TVモニター付き
インターホン



給湯設備



エアコン

駐車場有り/ゴミ集積場(敷地内)/高齢者対応可/駐輪場/CATV(都市型)/インターネット対
応(CATV)/LGBTQフレンドリー/角部屋/アクセントクロス/モニタ付ドアホン/給湯箇所
(浴室・台所・洗面所)/給湯器(ガス)/シャワー/洗濯機置場(室内)/洗面化粧台/バス・トイ
レ(セパレート)/下駄箱/エアコン/バルコニー

入
居
諸
条
件
備
考

シャーメゾンライフSUPPORT24(月額880円税込)へ別途加入要。退室時ハウスクリーニング費用とし
て47,190円(税込)ご負担頂きます。鍵交換費用として19,800円(税込)ご負担頂きます。/火
災保険へのご加入が条件となります。*ご入居中は、借家人賠償責任保険・個人賠償責任保険が付帯された火災保
険へのご加入が必要となります。積水ハウス不動産グループでは、万一の事故の際、グループが連携して迅速に対
応できる「シャーメゾンライフGUARD」(*)へのご加入を推奨しております。*保険契約の取扱代理店は、
積水ハウス不動産東京(株)および積水ハウス不動産パートナーズ(株)となります。/積水ハウス不動産パート
ナーズの保証人不要プラン『らくらくパートナー』に加入が必要です。[新規契約時]事務手数料
：33,000円(税込)、[毎月]保証料：月額賃料等の2%/諸費用及び、契約に要する費用は別途打合せ
/駐車場の空・料金等につきましては別途お問合せ下さい。/更新料：新賃料の1ヶ月分

物 件 名

プルミエールA 202号室

アクセス

東武野田線 野田市駅 徒歩12分

所 在 地

千葉県野田市桜台189-7

ランドマーク

-

間 取 り

2K/洋室5.4 洋室5.4 K5.4 (帖)

専有面積 / 向き

42.0㎡/南東

築年月 / 構造

1997年4月上旬/軽量鉄骨・2階-2階建

入居 / 契約期間

2024年5月上旬/2年

駐 車 場

有り/月 4,400円 ~ 4,400円 (税込)

※消費税は10%として計算しています。※掲載されている図面・写真等は、作成方法や撮影方法・時期などにより実際とは異なる場合があります。※家具や車などは、配置のイメージであり、賃貸物件に付属しておりません(家具家電付き等の表示があるものを除く)。



ポイントがたまる

住んでいるだけでポイントが貯まり、
住替え時に家賃が最大3ヶ月分無料に!



らくらくパートナー

気分も手間もお財布も、らくらく。
保証人不要のらくらくパートナー

株式会社東海住宅建設 野田店

TEL:04-7126-1800

FAX: 04-7123-1008

千葉県野田市野田415-14東海第15ビル1F

免許番号：千葉県免許(11)第7017号

所属団体：(一社)千葉県宅地建物取引業協会/(公社)首都圏不動産公正

取引協議会

取引形態

仲介