

# Sha Maison

積水ハウス品質のお部屋を シャーメゾン ショップ Shop

J R 総武本線

稲毛駅 徒歩6分

モバイルで見る



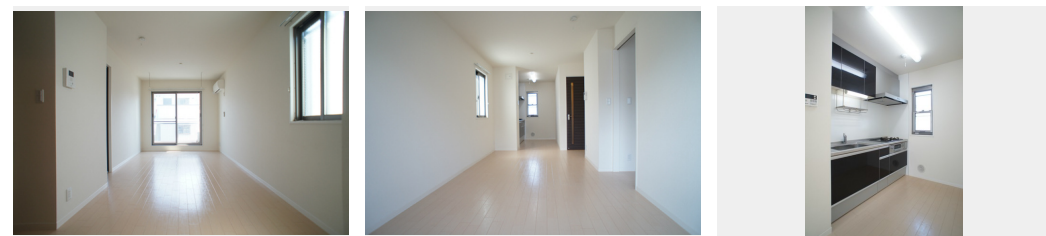
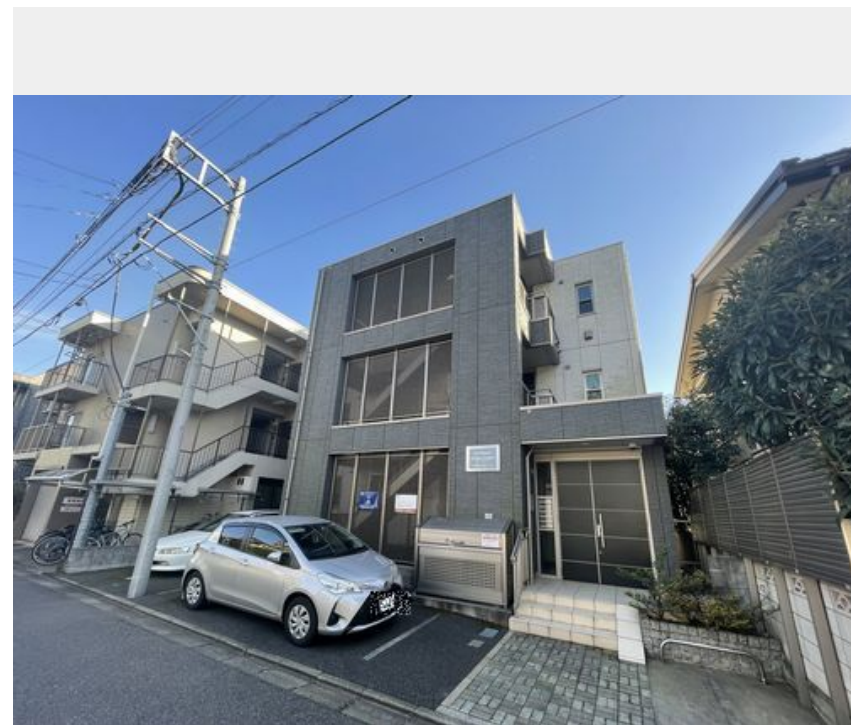
1LDK  
マンション

家賃 88,000 円

共益費等 4,500 円

敷金 1 ヶ月

礼金 1.5 ヶ月



積水ハウスの賃貸住宅 シャーメゾン

Sha Maison

この物件の  
オススメ  
ポイント

積水ハウス施工【シャーメゾン】☆オートロックなので部外者の建物内への侵入を防ぎます！都市ガス仕様の物件です！インターネット無料（Wi-Fi付き）導入物件！毎月の通信費用も節約できま...

## この物件についている こだわり設備

- 高遮音床システム
- インターネット無料(WiFi付)
- TVモニター付きインターホン
- オートロック
- 防犯カメラ
- コンロ
- 給湯設備
- 追い焚き給湯
- 浴室乾燥機
- 洗髪洗面台
- エアコン
- WIC・納戸

駐車場有り/高遮音床システム「SHAIDD55」/ゴミ集積場(敷地内)/駐輪場(屋根無し)/オートロック/防犯カメラ/インターネット無料/LGBTQフレンドリー/高齢者対応可/モニター付ドアホン/インターネット無料(Wi-Fi対応)/玄関鍵(①キー②ロック)/給湯箇所(浴室・台所・洗面所)/給湯器(ガス)/給湯器(追焚機能付)/浴室乾燥機(暖房乾燥)/シャワー/洗濯機置場(室内)/洗髪洗面化粧台/ガスコンロ/バス・トイレ(セパレート)/ウォークインクローゼット/大型玄関収納/エアコン/バルコニー

物件名	グレースコート 202号室	間取り	1LDK/LDK12.3 洋室5.9(帖)
アクセス	J R 総武本線 稲毛駅 徒歩6分	専有面積 / 向き	44.88㎡ / 南
所在地	千葉県千葉市稲毛区小仲台3丁目7-5	築年月 / 構造	2012年6月下旬 / 鉄骨・2階-3階建
ランドマーク	-	入居 / 契約期間	2024年6月上旬 / 2年
		駐車場	有り / 月 13,200円 ~ 13,200円 (税込)

入居諸条件備考

シャーメゾンライフSUPPORT24(月額880円税込)にご加入いただきます。ご入居にかかる諸費用として、退室時ハウスクリーニング費用47,190円(税込)鍵交換費用24,200円(税込)が必要です。/火災保険へのご加入が条件となります。\*ご入居中は、借家人賠償責任保険・個人賠償責任保険が付帯された火災保険へのご加入が必要となります。積水ハウス不動産グループでは、万一の事故の際、グループが連携して迅速に対応できる「シャーメゾンライフGUARD」(\*)へのご加入を推奨しております。\*保険契約の取扱代理店は、積水ハウス不動産東京(株)および積水ハウス不動産パートナーズ(株)となります。/積水ハウス不動産パートナーズの保証人不要プラン『らくらくパートナー』にご加入が必要です。[新規契約時]事務手数料:33,000円(税込)、[毎月]保証料:月額賃料等の2%/諸費用及び、契約に要する費用は別途打合せ/駐車場の空・料金等につきましては別途お問合せ下さい。/更新料:新賃料の1ヶ月分

※消費税は10%として計算しています。※掲載されている図面・写真等は、作成方法や撮影方法・時期などにより実際とは異なる場合があります。※家具や車などは、配置のイメージであり、賃貸物件に付属していません(家具家電付き等の表示があるものを除く)。

ポイントがたまる  
住んでいるだけでポイントが貯まり、  
住替え時に家賃が最大3ヶ月分無料に!

らくらくパートナー  
気分も手間もお財布も、らくらく。  
保証人不要のらくらくパートナー

桑田不動産株式会社  
TEL:043-253-0333  
FAX: 043-284-0732

千葉県千葉市稲毛区小仲台2丁目8-20  
免許番号: 千葉県免許(13)第4610号  
所属団体: (一社)千葉県宅地建物取引業協会 / (公社)首都圏不動産公正取引協議会

取引形態  
仲介