

# Sha Maison

積水ハウス品質のお部屋を シャーメゾン ショップ Shop

J R 総武線

幕張本郷駅 徒歩9分

モバイルで見る



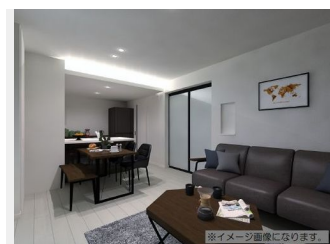
**1LDK**  
マンション

家賃 **176,000 円**

共益費等 13,000 円

敷金 1 ヶ月

礼金 2 ヶ月



**この物件のオススメポイント**

省エネルギー性能に優れたZEH（ネットゼロ・エネルギーハウス）賃貸住宅☆ J R 幕張本郷駅徒歩9分（700m）■オートロック（自動ドア、風除室）、宅配ボックス、防犯カメラ等設置。24時・・・

**この物件についているこだわり設備**

- シャーメゾン プレミア
- シャーメゾン セレクション
- 屋内共用廊下タイプ
- シャーメゾン ガーデンス
- 高遮音床システム
- ZEH
- 宅配BOX
- 太陽光発電
- インターネット無料(WiFi付)
- IOT対応
- TVモニター付きインターホン
- オートロック

駐車場有り/高遮音床システム「SHAIDD55」/ホテルライク/エレベーター/宅配BOX/ゴミ集積場(敷地内)/24時間ゴミ出し可/ペット相談可(犬・猫可)/駐輪場(屋根付き)/オートロック/BS/シャーメゾンガーデンス/LGBTQフレンドリー/アクセントクロス/フローリング/雨戸(シャッタータイプ)/モニター付ドアホン/全身ミラー/間接照明/ダウンライト/インターネット無料(Wi-Fi対応)/IOT対応/給湯箇所(浴室・台所・洗面所)/エコジョーズ/給湯器(追焚機能付)/太陽光発電/ZEH(ネット・ゼロ・エネルギー・ハウス)/シャーメゾンプレミ

物件名	ジェーユーグローバルパレス 402号室	間取り	1LDK/洋室7 LDK13.4(帖)
アクセス	J R 総武線 幕張本郷駅 徒歩9分 京成千葉線 京成幕張本郷駅 徒歩9分	専有面積 / 向き	53.02㎡ / 南東
所在地	千葉県千葉市花見川区幕張本郷1丁目25-10	築年月 / 構造	2024年8月上旬 / 重量鉄骨・4階-4階建
ランドマーク	-	入居 / 契約期間	2024年8月上旬 / 2年
		駐車場	有り / 月 14,300円 ~ 23,100円 (税込)

**入居諸条件備考**

シャーメゾンライフSUPPORT24(月額880円税込)へ別途加入要。退室時ハウスクリーニング費用として54,450円(税込)ご負担頂きます。スマートロック設定費用として16,500円(税込)ご負担頂きます。/火災保険へのご加入が条件となります。\*ご入居中は、借家人賠償責任保険・個人賠償責任保険が付帯された火災保険へのご加入が必要となります。積水ハウス不動産グループでは、万一の事故の際、グループが連携して迅速に対応できる「シャーメゾンライフGUARD」(\*)へのご加入を推奨しております。\*保険契約の取扱代理店は、積水ハウス不動産東京(株)および積水ハウス不動産パートナーズ(株)となります。/積水ハウス不動産パートナーズの保証人不要プラン『らくらくパートナー』に加入が必要です。[新規契約時]事務手数料:33,000円(税込)、[毎月]保証料:月額賃料等の2%/諸費用及び、契約に要する費用は別途打合せ/駐車場の空・料金等につきましては別途お問合せ下さい。/更新料:新賃料の1ヶ月分

※消費税は10%として計算しています。※掲載されている図面・写真等は、作成方法や撮影方法・時期などにより実際とは異なる場合があります。※家具や車などは、配置のイメージであり、賃貸物件に付属しておりません(家具家電付き等の表示があるものを除く)。

**ポイントがたまる**  
住んでいるだけでポイントが貯まり、住替え時に家賃が最大3ヶ月分無料に!

**らくらくパートナー**  
気分も手間もお財布も、らくらく。保証人不要のらくらくパートナー

**株式会社ココ・トーション**  
TEL:043-274-1848  
FAX: 043-274-1025

千葉県千葉市花見川区幕張本郷1丁目2-1-108  
免許番号: 千葉県免許(8)第9379号  
所属団体: (一社)千葉県宅地建物取引業協会 / (公社)全日本不動産協会 / (公社)首都圏不動産公正取引協議会

取引形態  
仲介