

# Sha Maison

積水ハウス品質のお部屋を シャーメゾン ショップ Shop

J R 総武線

幕張駅 徒歩12分

モバイルで見る



**2LDK**  
マンション

家賃 **263,000 円**

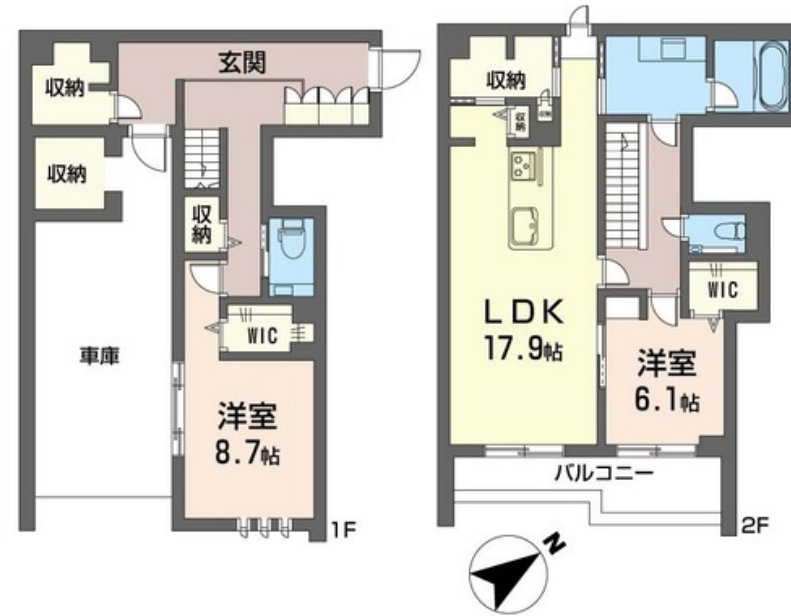
共益費等 6,000 円

敷金 1 ヶ月

礼金 2 ヶ月

駐車場 無料

【完成予想図】



この物件の  
オススメ  
ポイント

エントランスには宅配ボックスもあるので不在時の荷物の受け取りも可能☆屋内廊下を基本設計としたホテルライクな建物です♪『この建物は省エネルギー性に優れたZEH-Mです』3口コンロのシ・・・

この物件についている **こだわり設備**

- 屋内共用廊下タイプ
- 高遮音床システム
- 宅配BOX
- 太陽光発電
- 住宅性能評価
- 耐震等級3
- インターネット無料(WiFi付)
- IOT対応
- TVモニター付きインターホン
- オートロック
- 防犯カメラ
- エレベーター

駐車場有り/高遮音床システム「SHAIDD55」/住宅性能評価/耐震等級3/ホテルライク/エレベーター/宅配BOX/ゴミ集積場(敷地内)/駐輪場(屋根付き)/オートロック/防犯カメラ/BS/LGBTQフレンドリー/IOT対応/角部屋/アクセントクロス/フローリング/雨戸(シャッタータイプ)/モニタ付ドアホン/全身ミラー/間接照明/インターネット無料(Wi-Fi対応)/給湯箇所(浴室・台所・洗面所)/エコジョーズ/給湯器(追焚機能付)/太陽光発電/浴室乾燥機(暖房乾燥)/シャワー/ユニットバス1618/洗濯機置場(室内)/洗面化粧台/室内物干



積水ハウスの賃貸住宅 シャーメゾン  
**Sha Maison**

物件名 プライムレジデンス幕張 105号室  
アクセス J R 総武線 幕張駅 徒歩12分  
所在地 千葉県千葉市花見川区幕張町2丁目7698-2  
ランドマーク -

間取り 2LDK/洋室8.7 洋室6.1 LDK17.9(帖)  
専有面積/向き 108.47㎡/南東  
築年月/構造 2024年10月下旬/重量鉄骨・1階-3階建  
入居/契約期間 2024年10月下旬/2年  
駐車場 駐車場付

入居諸条件備考

シャーメゾンライフSUPPORT24(月額880円税込)にご加入いただきます。ご入居にかかる諸費用として、退室時ハウスクリーニング費用97,900円(税込)スマートロック設定費用16,500円(税込)が必要です。/火災保険へのご加入が条件となります。\*ご入居中は、借家人賠償責任保険・個人賠償責任保険が付帯された火災保険へのご加入が必要となります。積水ハウス不動産グループでは、万一の事故の際、グループが連携して迅速に対応できる「シャーメゾンライフGUARD」(\*)へのご加入を推奨しております。\*保険契約の取扱代理店は、積水ハウス不動産東京(株)および積水ハウス不動産パートナーズ(株)となります。/積水ハウス不動産パートナーズの保証人不要プラン『らくらくパートナー』に加入が必要です。[新規契約時]事務手数料:33,000円(税込)、[毎月]保証料:月額賃料等の2%/諸費用及び、契約に要する費用は別途打合せ/更新料:新賃料の1ヶ月分

※消費税は10%として計算しています。※掲載されている図面・写真等は、作成方法や撮影方法・時期などにより実際とは異なる場合があります。※家具や車などは、配置のイメージであり、賃貸物件に付属していません(家具家電付き等の表示があるものを除く)。

**ポイントがたまる**  
住んでいるだけでポイントが貯まり、住替え時に家賃が最大3ヶ月分無料に!

**らくらくパートナー**  
気分も手間もお財布も、らくらく。保証人不要のらくらくパートナー

株式会社寺村不動産  
TEL:047-472-8233  
FAX: 047-472-8235

津田沼店

千葉県船橋市前原西2丁目33-9  
免許番号:千葉県免許(14)第3991号  
所属団体:(一社)千葉県宅地建物取引業協会/(公社)首都圏不動産公正取引協議会

取引形態  
仲介