

Sha Maison

積水ハウス品質のお部屋を シャーメゾン ショップ Shop

J R京葉線

蘇我駅 徒歩9分

モバイルで見る



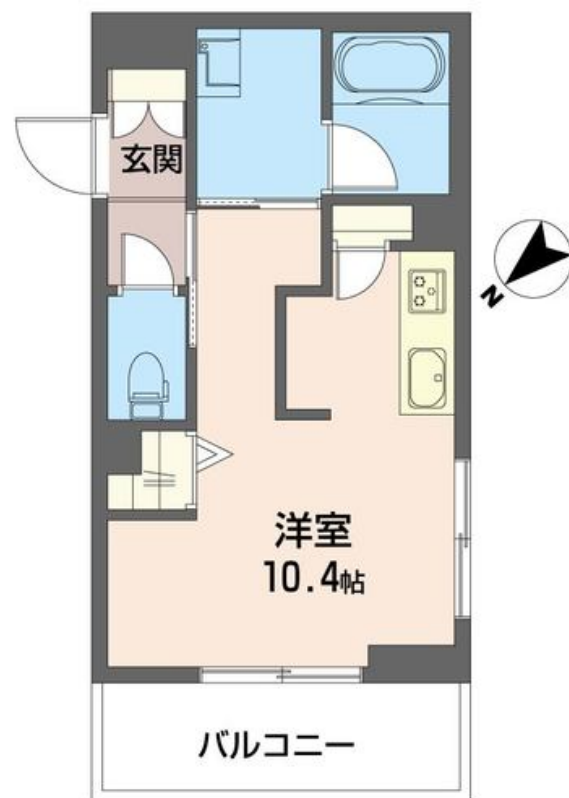
1R
マンション

家賃 73,000 円

共益費等 7,000 円

敷金 1ヶ月

礼金 1ヶ月



この物件の
オススメ
ポイント

オートロック・防犯カメラを採用し安心な住まいをご提供します♪ 都市ガス仕様☆キッズウェイ提供の無料WIFI有り
☆SNSや動画サイトを通信制限を気にせずお楽しみ下さい
♪●BELSに・・・

この物件についている こだわり設備

- 高遮音床システム
- 太陽光発電
- TVモニター付きインターホン
- BELS
- 住宅性能評価
- オートロック
- ZEH
- 耐震等級3
- 防犯カメラ
- 宅配BOX
- インターネット無料(WiFi付)
- エレベーター

高遮音床システム「SHAIDD55」/住宅性能評価/耐震等級3/エレベーター/宅配BOX/ゴミ集積場(敷地内)/高齢者対応可/駐輪場(屋根無し)/オートロック/防犯カメラ/BS/LGBTQフレンドリー/角部屋/雨戸(シャッタータイプ)/モニター付ドアホン/ダウンライト/インターネット無料(Wi-Fi対応)/玄関鍵(①キー②ロック)/給湯箇所(浴室・台所・洗面所)/エコジョーズ/給湯器(追焚機能付)/太陽光発電/ZEH(ネット・ゼロ・エネルギー・ハウス)/建築物省エネ性能表示制度(BELS)/浴室乾燥機(暖房乾燥)/シャワー/ユニットバ

物件名	ルミエール南町 303号室	間取り	ワンルーム/ワンルーム10.4(帖)
アクセス	J R京葉線 蘇我駅 徒歩9分	専有面積 / 向き	30.03㎡ / 北西
所在地	千葉県千葉市中央区南町3丁目18-24	築年月 / 構造	2023年5月下旬 / 重量鉄骨・3階-3階建
ランドマーク	-	入居 / 契約期間	2024年5月下旬 / 2年
		駐車場	なし

入居諸条件備考

シャーメゾンライフSUPPORT24(月額880円税込)にご加入いただけます。ご入居にかかる諸費用として、退室時ハウスクリーニング費用39,930円(税込)鍵交換費用13,200円(税込)が必要です。/火災保険へのご加入が条件となります。*ご入居中は、借家人賠償責任保険・個人賠償責任保険が付帯された火災保険へのご加入が必要となります。積水ハウス不動産グループでは、万一の事故の際、グループが連携して迅速に対応できる「シャーメゾンライフGUARD」(*)へのご加入を推奨しております。*保険契約の取扱代理店は、積水ハウス不動産東京(株)および積水ハウス不動産パートナーズ(株)となります。/積水ハウス不動産パートナーズの保証人不要プラン『らくらくパートナー』にご加入が必要です。【新規契約時】事務手数料:33,000円(税込)、【毎月】保証料:月額賃料等の2%/諸費用及び、契約に要する費用は別途打合せ/更新料:新賃料の1ヶ月分

※消費税は10%として計算しています。※掲載されている図面・写真等は、作成方法や撮影方法・時期などにより実際とは異なる場合があります。※家具や車などは、配置のイメージであり、賃貸物件に付属していません(家具家電付き等の表示があるものを除く)。

ポイントがたまる
住んでいるだけでポイントが貯まり、
住替え時に家賃が最大3ヶ月分無料に!

らくらくパートナー
気分も手間もお財布も、らくらく。
保証人不要のらくらくパートナー

三幸商事株式会社
TEL:043-263-3535
FAX: 043-265-4488

千葉県千葉市中央区南町2丁目17-11
免許番号:千葉県免許(15)第2787号
所属団体:(一社)千葉県宅地建物取引業協会/(公財)日本賃貸住宅管理協会/(公社)首都圏不動産公正取引協議会

取引形態
仲介