

Sha Maison

積水ハウス品質のお部屋を シャーメゾン ショップ Shop

J R 奥羽本線

弘前駅 バス15分 徒歩5分

モバイルで見る



1LDK
アパート

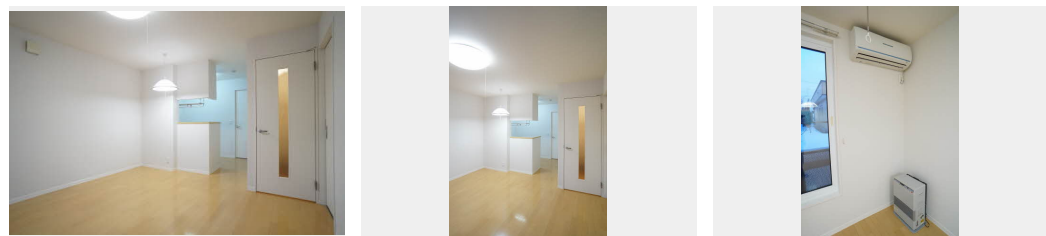
家賃 54,000 円

共益費等 2,500 円

敷金 0 ヶ月

礼金 1 ヶ月

駐車場 無料



積水ハウスの賃貸住宅 シャーメゾン

Sha Maison

この物件の
オススメ
ポイント

鍵いらずのデジタルロック / 【カブセンター弘前店】まで徒歩5分 / 【ファミリーマート弘前福村店】まで徒歩4分

この物件についている こだわり設備

- TVモニター付きインターホン
- 対面キッチン
- 給湯設備
- 洗面洗面台
- 温水洗浄便座
- エアコン
- 大型収納
- 駐車場無料

駐車場あり / BS / L G B T Qフレンドリー / 高齢者対応可 / 火災警報器 / 洗髪洗面化粧台 / 対面キッチン / F F式ヒーター / ストッカー / 給湯器 (ガス) / エアコン / トイレ (洗浄機能付便座) / 窓手摺り / F F式ヒーター (灯油) / 玄関鍵 (デジタルロック) / 複層ガラス / モニタ付ドアホン / 照明器具 (全室) / バス・トイレ (セパレート)

物件名	シャーメゾンカルナ 101号室	間取り	1LDK / L D K 12.1 洋室7 (帖)
アクセス	J R 奥羽本線 弘前駅 バス15分、福村林元前 バス停 徒歩5分	専有面積 / 向き	42.8㎡ / 南東
所在地	青森県弘前市大字早稲田 3 丁目 4 - 6	築年月 / 構造	2005年6月上旬 / 軽量鉄骨・1階-2階建
ランドマーク	-	入居 / 契約期間	2024年6月中旬 / 2年
		駐車場	駐車場無料 / 舗装白線引

入居諸条件備考

諸費用及び、契約に要する費用は別途打合せ / 契約更新時、更新料20,000円を頂戴します。 / シャーメゾンライフサポート24 (月額880円税込) にご加入いただきます。 / 上記入居諸条件以外に、退去クリーニング費用 (初回契約時) 55,000円 (税込) が必要です。 / 火災保険へのご加入が条件となります。 ※ご入居中は、借家人賠償責任保険・個人賠償責任保険が付帯された火災保険へのご加入が必要となります。 積水ハウス不動産グループでは、万一の事故の際、グループが連携して迅速に対応できる「シャーメゾンライフGUARD」(*) へのご加入を推奨しております。 *保険契約の取扱代理店は、積水ハウス不動産東北 (株) および積水ハウス不動産パートナーズ (株) となります。 / 積水ハウス不動産パートナーズの保証人不要プラン『らくらくパートナー』にご加入が必要です。 [新規契約時] 事務手数料: 33,000円 (税込)、 [毎月] 保証料: 月額賃料等の2% / 諸費用及び、契約に要する費用は別途打合せ / 更新料: 20,000円

※消費税は10%として計算しています。 ※掲載されている図面・写真等は、作成方法や撮影方法・時期などにより実際とは異なる場合があります。 ※家具や車などは、配置のイメージであり、賃貸物件に付属していません (家具家電付き等の表示があるものを除く)。

ポイントがたまる
住んでいるだけでポイントが貯まり、
住替え時に家賃が最大3ヶ月分無料に!

株式会社太陽地所

TEL:0172-33-4445

FAX: 0172-33-4519

青森県弘前市大字大町 3 丁目 1 - 2

免許番号: 国土交通大臣 (2) 第9399号

所属団体: (公社) 青森県宅地建物取引業協会 / (公社) 全国宅地建物取引

業保証協会青森本部 / 全国賃貸管理ビジネス協会

取引形態
仲介