

Sha Maison

積水ハウス品質のお部屋を シャーメゾン ショップ Shop

J R 奥羽本線

青森駅 徒歩16分

2LDK
マンション

家賃

114,000 円

共益費等

3,500 円

敷金

0 ヶ月

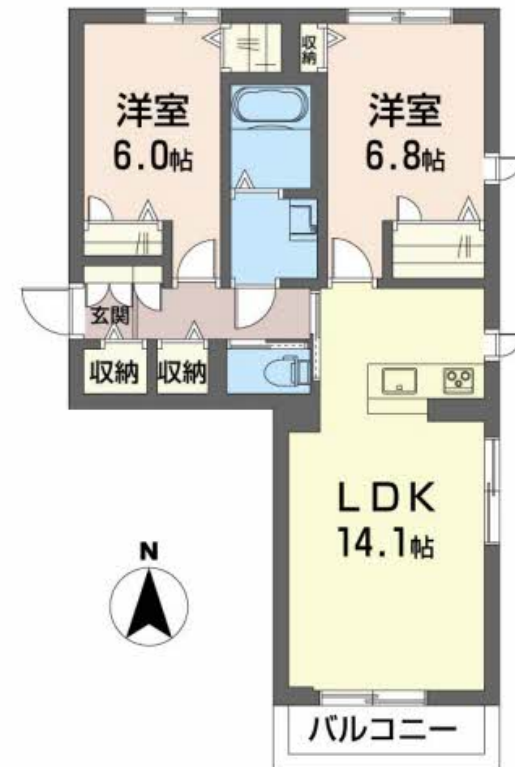
礼金

133,000 円

モバイルで見る



駐車場 無料



積水ハウスの賃貸住宅 シャーメゾン

Sha Maison

この物件の
オススメ
ポイント

【ローソン青森本町店】徒歩約1分／【ドラッグ・オー】徒歩約2分／【ユニバース青柳店】徒歩約10分／オール電化／浴室換気乾燥暖房機／インターネット使い放題（Wi-Fi対応）

この物件についている こだわり設備



駐車場あり／オール電化／ホームセキュリティ（セコム）／ゴミ集積場（敷地内）／オートロック／高遮音床システム「SHAI DD55」／VHF・UHF・BS／地デジ対応／階段灯／ロードヒーティング／消火器／インターネット無料（Wi-Fi対応）／LGBTQフレンドリー／IHキッチンヒーター／電気温水器／エアコン／バルコニー／カラーモニタ付ドアホン／給湯器（追焚機能付）／給湯箇所（浴室・台所・洗面所）／バス・トイレ（セパレート）／シャワー／24H換気システム／浴室乾燥機（暖房乾燥）／洗髪洗面化粧台／物干し／トイレ（暖房洗浄便座）／フローリング／網戸／ス

物件名 ベレオ米町 A303号室

アクセス J R 奥羽本線 青森駅 徒歩16分

所在地 青森県青森市本町2丁目11-4

ランドマーク ●ローソン青森本町店／距離80m

間取り 2LDK／LDK 14.1 洋室6.8 洋室6 (帖)

専有面積 / 向き 61.88㎡／南

築年月 / 構造 2015年3月下旬／鉄骨・3階-3階建

入居 / 契約期間 2024年5月下旬／2年

駐車場 駐車場無料／舗装白線引

入居諸条件備考

諸費用及び、契約に要する費用は別途打合せ／契約更新時、更新料20,000円を頂戴します。／シャーメゾンライフSUPPORT24（月額880円税込）にご加入いただきます。／上記入居諸条件以外に、町内会費1年毎2,400円、退去クリーニング費用（初回契約時）68,200円（税込）が必要です。／火災保険へのご加入が条件となります。＊ご入居中は、借家人賠償責任保険・個人賠償責任保険が付帯された火災保険へのご加入が必要となります。積水ハウス不動産グループでは、万一の事故の際、グループが連携して迅速に対応できる「シャーメゾンライフGUARD」(*)へのご加入を推奨しております。＊保険契約の取扱代理店は、積水ハウス不動産東北(株)および積水ハウス不動産パートナーズ(株)となります。／積水ハウス不動産パートナーズの保証人不要プラン『らくらくパートナー』に加入が必要です。[新規契約時]事務手数料:33,000円(税込)、[毎月]保証料:月額賃料等の2%／諸費用及び、契約に要する費用は別途打合せ／更新料:20,000円

※消費税は10%として計算しています。※掲載されている図面・写真等は、作成方法や撮影方法・時期などにより実際とは異なる場合があります。＊家具や車などは、配置のイメージであり、賃貸物件に付属していません（家具家電付き等の表示があるものを除く）。

ポイントがたまる
住んでいるだけでポイントが貯まり、
住替え時に家賃が最大3ヶ月分無料に!

株式会社太陽地所 青森支店

TEL:017-763-0252

FAX: 017-763-0253

青森県青森市勝田1丁目15-14

免許番号: 国土交通大臣(2)第9399号

所属団体: (公社)青森県宅地建物取引業協会／(公社)全国宅地建物取引

業保証協会青森本部／全国賃貸管理ビジネス協会

取引形態
仲介